



COMPETENCE CONNECTED

PET2 8.3
全世界紧密互联

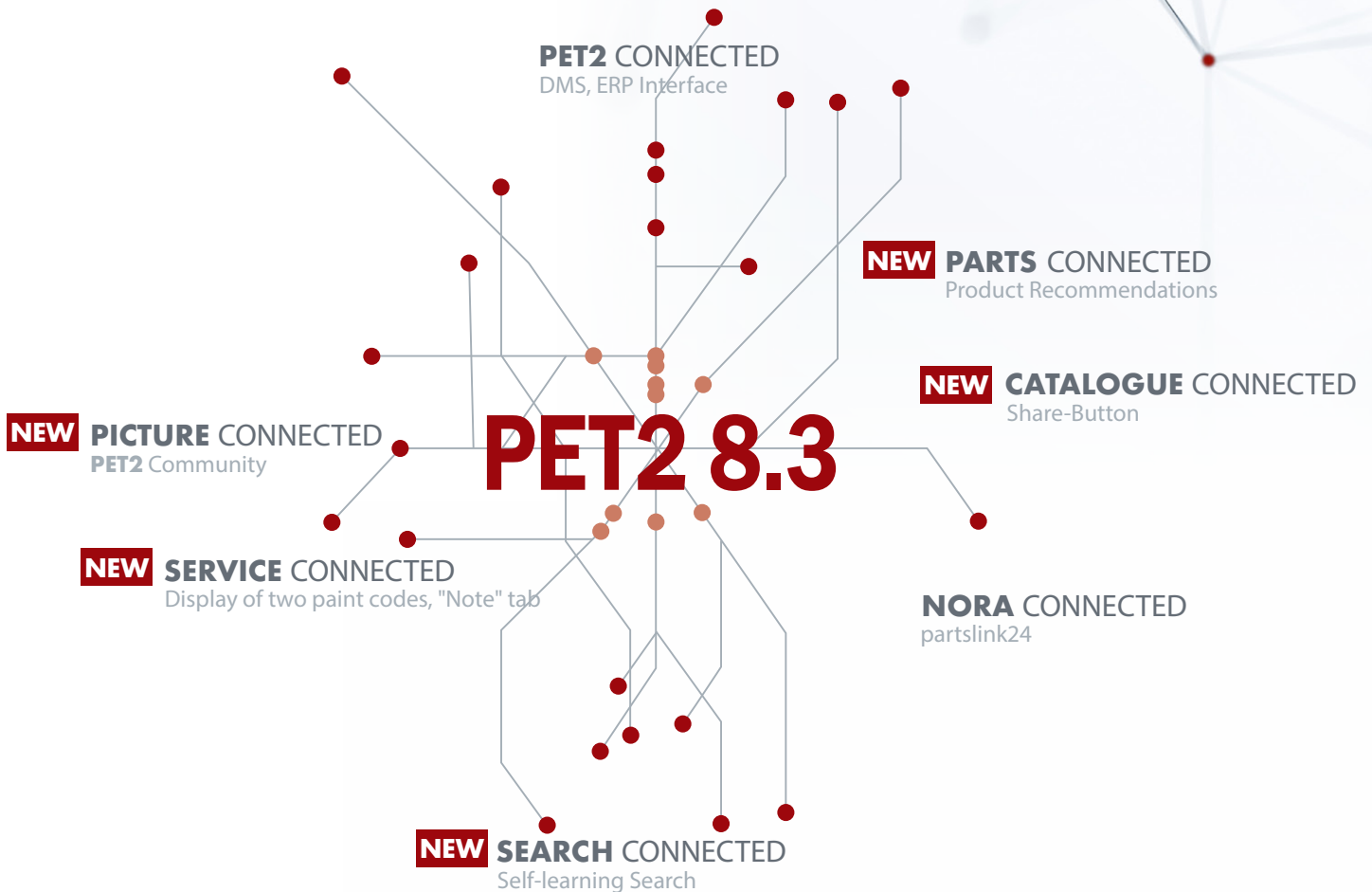
PET2 8.3

PET2 8.3

Connectivity drives efficiency

PET2 8.3 是一种已经过技术优化的信息系统，该系统侧重于让所有用户群体参与进来，并能够促进和简化与您的全球同事以及您的 NORA 客户之间的重要信息共享。

在全球范围内您都将受益于 PET2 Community 内所分享的专业知识并最终将其转化为更高的部件销售额！



#1

PET2 COMMUNITY

通过 PET2 Community 您现在可以直接将已记录在案的原厂部件的图片或轮胎标签等有用信息上传到 PET2 中,并与全世界所有的 PET2 用户分享。



目前尚没有图片。点击按钮,上传第一张图片。*



图片已存在,可以通过在部件信息中点击此按钮来进行调用。可以添加更多图片。



现有图片分为三类:

- **OEM** – 由制造商提供的图片
- **自有图片** – 同一PETinfo-ID下您和您的同事上传的图片
- **社区** – 全世界范围内的 PET2 用户所上传的图片

优势:

充分利用全球范围内 PET2 Community 中所分享的专业知识,并通过有价值的附加信息来提高效率。



*您必须是授权经销商才能上传图片。

备注

#2

智能化的产品建议*

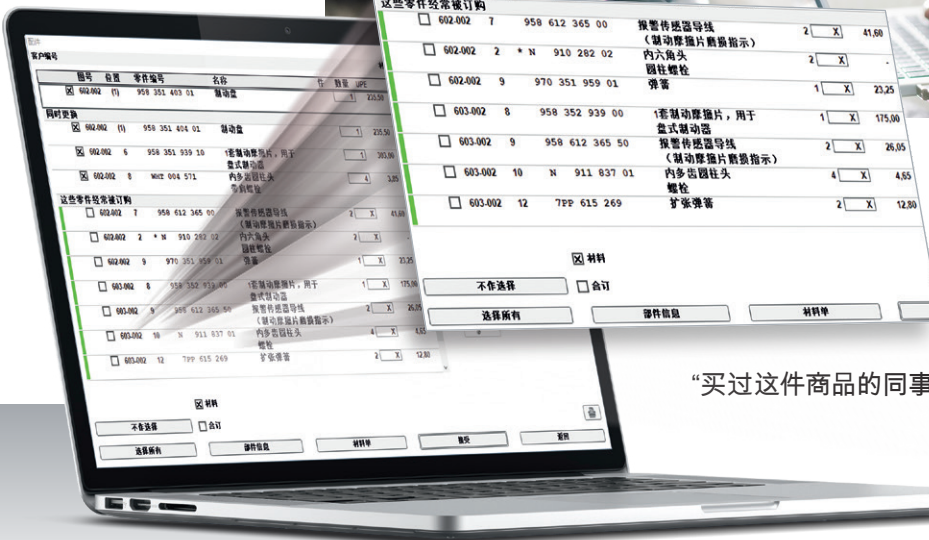
除了零件信息中已有的附加信息外，还在“这些零件经常被订购”标题下给出针对额外所需零件的建议。

这些建议均基于 PET2 系统的集体智慧。通过收集、归类和相应的分析，并结合市场、VIN、HTG 和相关性，为每个用户提供实用的“同事建议”。



优势：

受益于您同事的丰富经验，一步到位地订购您所需要的所有部件。




*该功能将在全球范围内的所有用户都升级到新版本后可用。

“买过这件商品的同事还买过……”

备注

#3

禁用车辆标识中的配件对话框

在车辆标识中,可以针对所选的底盘号关闭“配件”的自动显示。这意味着部件信息中将不再显示针对其它所需部件的提示。如果配件是“待更换的部件”,则在零件信息中用特殊符号  进行标识。



优势:

每次搜索车辆时,请确定“配件”对话框的内容是否适用于您,以便您能够更高效地选择部件。



备注

#4

登记包含多个发动机和变速箱的电动汽车

电动汽车可能拥有多个发动机和变速箱标识字母 (MKB/GKB)。这些都显示在车辆标识中,以逗号分隔。



优势:

在 PR 信息中,现有的全部发动机和变速箱都显示在相应的选项卡下。可以更加轻松地进行车辆标识。



备注

#5

在车辆标识中显示 2 个油漆号

如果车顶和外观颜色的漆号不同，
则将分别显示在车辆标识中。



优势：

跳转至“化学品”目录中时，将会使用这两个漆号。这两个漆号都将显示在搜索字段中，在更换名称之后仍然可以继续对其进行选择。



备注

#6

分享按钮

现在只需点击一下即可分享相应的图像文本页面。只需点击分享按钮，输入接收方的电子邮件地址，然后发送图像文本页面即可。



优势：

通过为您的 NORA 客户提供快速的支持来提高部件的销售额。将您在 PET2 中所看到的信息也同样提供给他们。您的 NORA 客户收到一封电子邮件，其中包含了可跳转至共享图像文本页面的链接。在该链接中可以直接选择部件并进行在线订购。我们确保该订单送达您的经销商。



您仍然可以通过熟悉的打印菜单使用该功能。

备注

#7

匹配大众汽车集团的软件认证标准, 优化程序更新过程

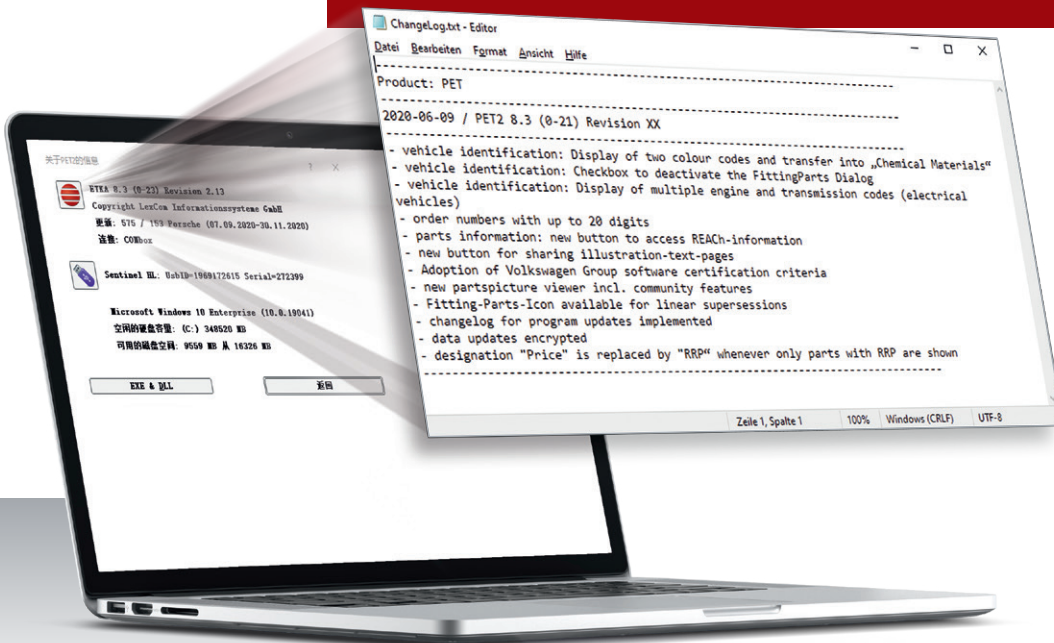
在此版本中, PET2 的目录结构和 PET2 的程序更新方法已均与大众汽车集团的软件认证标准相匹配。现在安装的 PET2 Update Manager 将每隔两小时检查一次是否有新的程序版本可用, 并自动执行更新过程。

PET2 数据更新是以加密方式下载的, 直到进行数据更新时才解密。



优势:

从下一个版本的 PET2 开始, 无需管理员权限即可进行 PET2 程序更新。更新过程更加便捷, 还可以通过点击“功能->服务->有关 PET2 的信息->点击 PET2 符号”来调用带更改历史记录的日志文件。

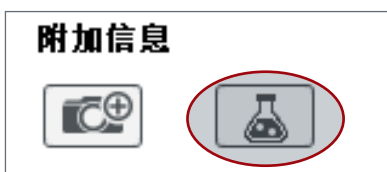


备注

附加功能

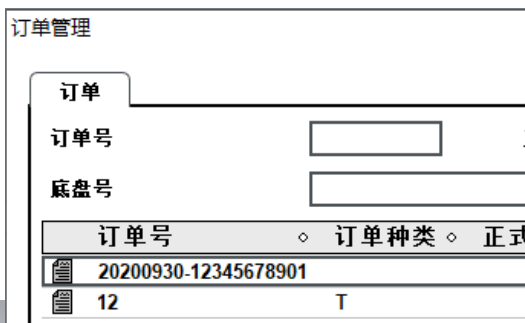
#8 REACH 信息

根据欧盟化学品法规，如果某个零件编号有 REACH(Registration, Evaluation, Authorisation and Restriction of Chemicals) 信息，则将通过系统记录对您进行提示。在零件信息中，还有一个单独的按钮，用于调用特定部件的 REACH 信息。



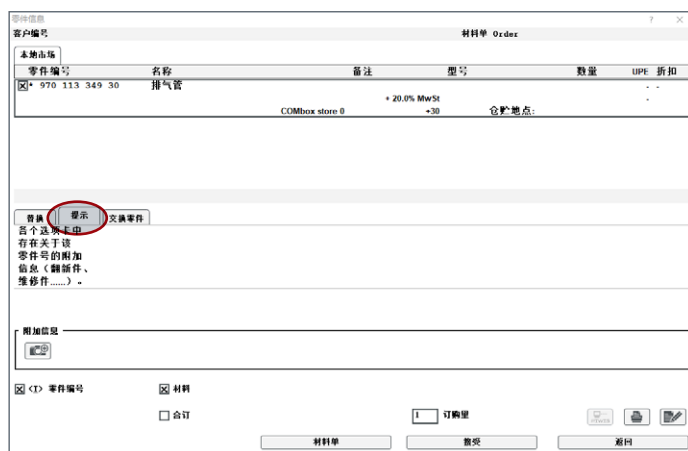
#9 扩展订单号

现在可以在 PET2 中输入或通过 DMS 接受最多至 20 位数 (以前为 12 位数) 的订单号。



#10 通过新的“提示”选项卡扩展零件信息

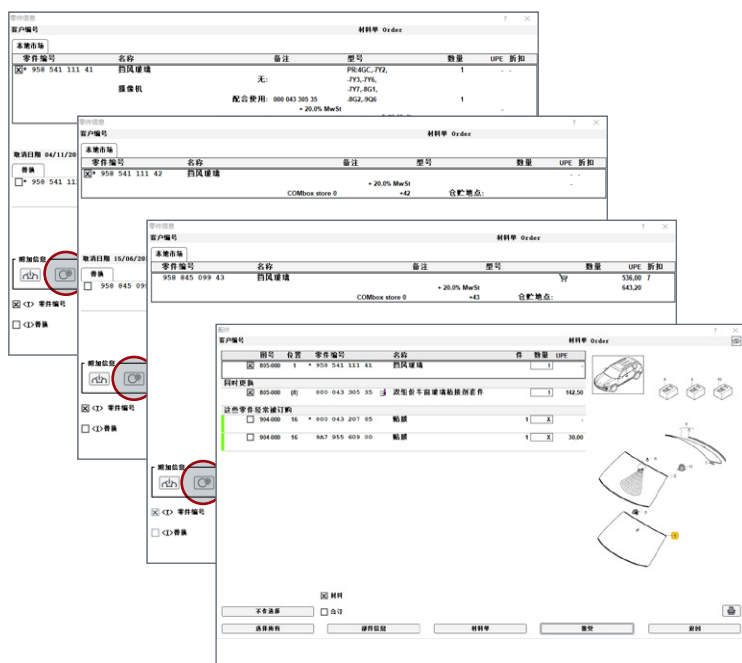
零件信息中新的“提示”选项卡可实现更高的订购安全性。其中将显示除替换外的更多其它信息 (替换零件、修理配件)。PET2 可帮助您通过点击相应的选项卡有意识地选择部件，从而避免错误地订购存储在附加信息中的部件。



备注

#11 进行线性替换时配件显示的继承

进行线性替换时，前一个部件编号的配件将由后一个编号继承，可以通过部件信息中的配件按钮调用。一目了然地查看基本信息，例如“配件”、“配合使用的零件”和“订购建议”，即使对于已进行线性替换的部件也是如此。



#12 调整名称“建议零售价”(RRP)和“价格”

名称“建议零售价”(RRP)和“价格”已根据法律规定进行了调整。将来，“RRP”将出现在所有带价格咨询的广告中。如果所显示的一个或多个零件编号的价格与“RRP”不匹配(例如“DMS 价格”)，则所有零件编号的名称都将变为“价格”。

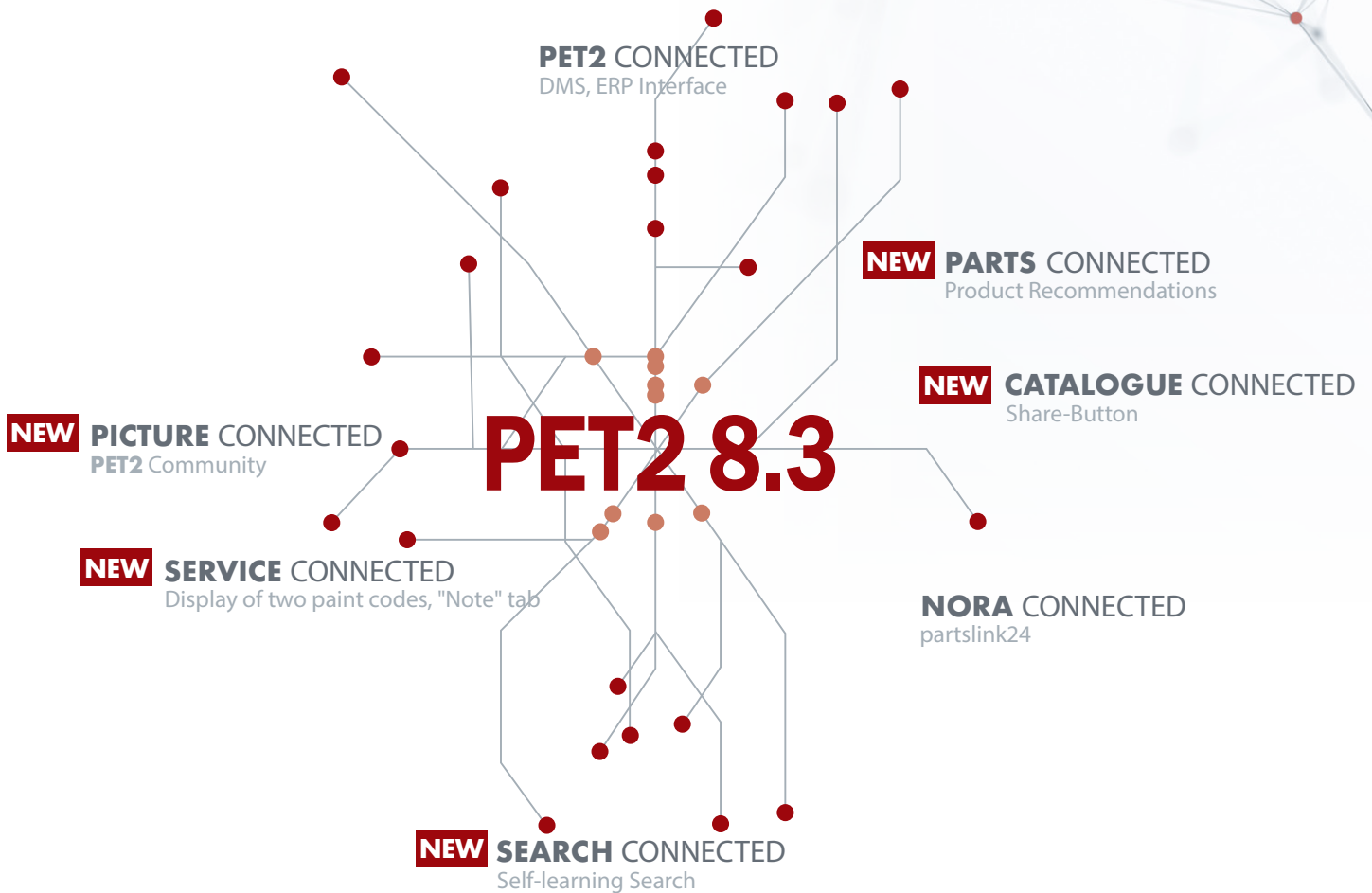
#13 自学式搜索的引入

PET2 8.3 引入了自学式搜索，可简化之后的搜索请求并改善检索结果(例如“排气系统”和“排气”)。

备注

»» If only everything in life was as reliable as PET. ««

Richard Merrills-Brown, Porsche Cars Great Britain Ltd.



PET2 8.3