



COMPETENCE CONNECTED

PET2 8.3
全世界緊密互聯

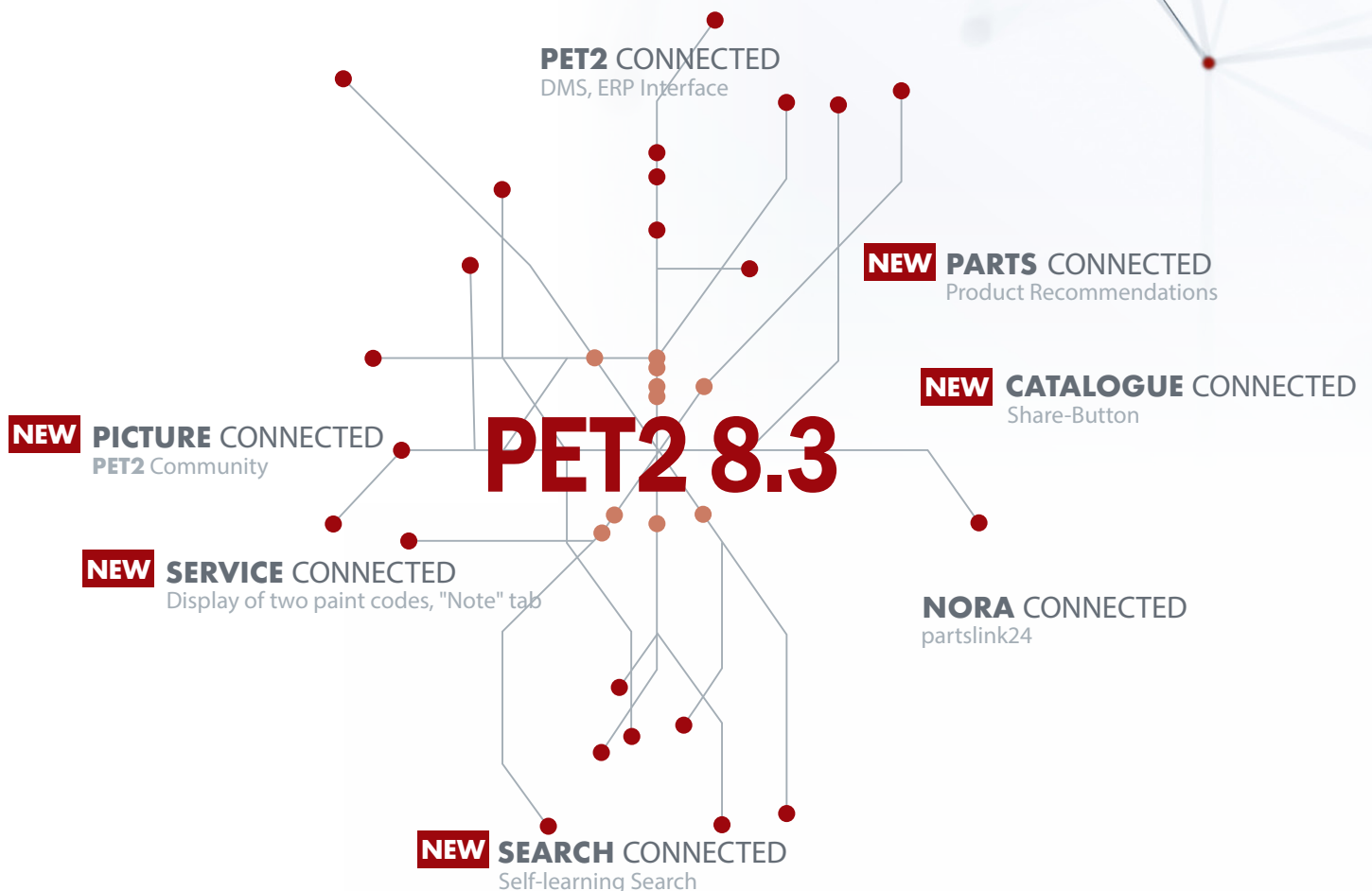
PET2 8.3

PET2 8.3

Connectivity drives efficiency

PET2 8.3 是一種已經過技術優化的資訊系統，該系統側重於讓所有使用者群體參與進來，並能夠促進和簡化與您的全球同事以及您的 NORA 客戶之間的重要資訊共用。

在世界各地您都將受益於 PET2 Community 內所分享的專業知識並最終將其轉化為更高的部件銷售額！



#1

PET2 COMMUNITY

透過 PET2 Community 您現在可以直接將已記錄在案的原廠部件的圖片或輪胎標籤等有用資訊上傳到 PET2 中，並與全世界所有的 PET2 使用者分享。



前尚沒有圖片。按一下按鈕，上傳第一張圖片。*



圖片已存在，可以透過在部件信息中按一下此按鈕來進行調用。可以添加更多圖片。

現有圖片分為三類：

- OEM – 由製造商提供的圖片
- 自有圖片 – 您和您的同事上傳了具有相同 PETinfo ID 的圖片
- 社區 – 全世界範圍內的 PET2 使用者所上傳的圖片

您的受益點：

充分利用世界各地 PET2 Community 中所分享的專業知識，並透過有價值的附加資訊來提高效率。



*您必須是經授權的合約方才能上傳圖片。

備註

#2

智慧化的產品建議*

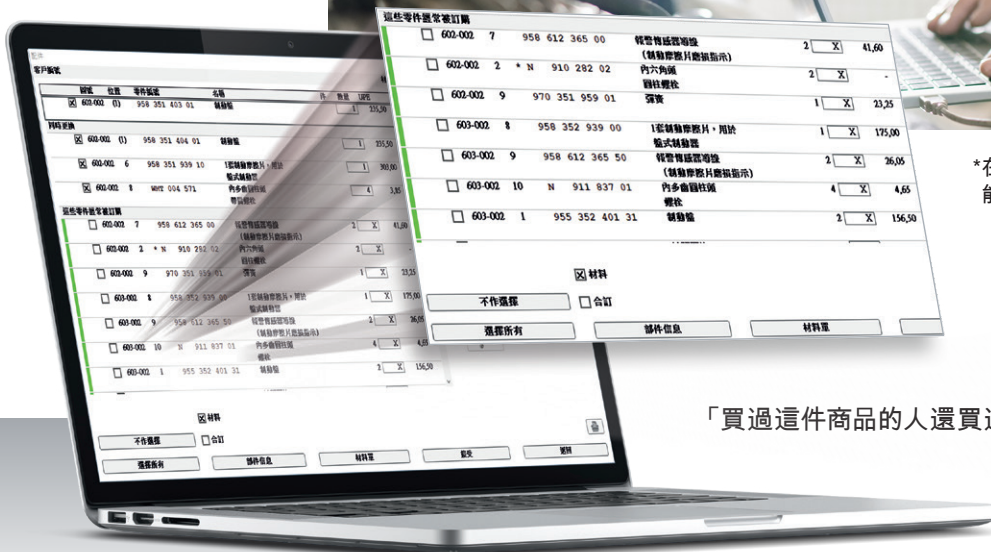
除了部件資訊中已被證實非常實用的提示外，將來還會在「這些部件經常被訂購」標題下提供針對額外所需部件的建議。

這些建議均基於 PET2 系統的集體智慧。透過收集、歸類和相對應的分析，並結合市場、VIN、HTG 和相關性，為每個使用者提供實用的「同事建議」。



您的受益點：

受益於您同事的豐富經驗，一步到位地訂購您所需要的所有部件。




*在世界各地，使用者升級到新版本後該功能均可用。

「買過這件商品的人還買過……」

備註

#3

停用車輛標識中的配件對話方塊

在車輛標識中，可以針對所選的底盤號關閉「配件」的自動顯示。這表示零件資訊中將不再顯示針對其它所需零件的提示。如果配件是「待更換的部件」，則在部件資訊中用特殊符號  進行標識。

您的受益點：

每次搜尋車輛時，請確定「配件」對話方塊的內容是否適用於您，以便您能夠更高效地選擇部件。



備註

#5

在車輛標識中顯示 2 個油漆號

如果車頂和外觀顏色的漆號不同，
則將分別顯示在車輛標識中。



您的受益點：

跳轉至“化學品”目錄中時，將會使用這兩個漆號。這兩個漆號都將顯示在搜尋欄位中，並且在變更名稱之後仍然可以繼續對其進行選擇。



備註

#6

分享按鈕

現在只需按一下便可分享圖片文字頁面。只需按一下分享按鈕，輸入接收方的電子郵件地址並發送圖片文字頁面。



您的受益點：

透過快速支援您的 NORA 客戶，您將產生更大的零件銷售額。將您在 PET2 中所看到的資訊也同樣提供給他們。您的 NORA 客戶將收到一封郵件，其中含有所分享圖片文字頁面的鏈接。那裡，可以直接選擇和訂購零件。我們確保您將獲得此零件訂單。



此外，您也可以透過現有的列印選單使用該功能。

備註

#7

符合大眾汽車集團的軟體認證標準， 優化程式更新過程

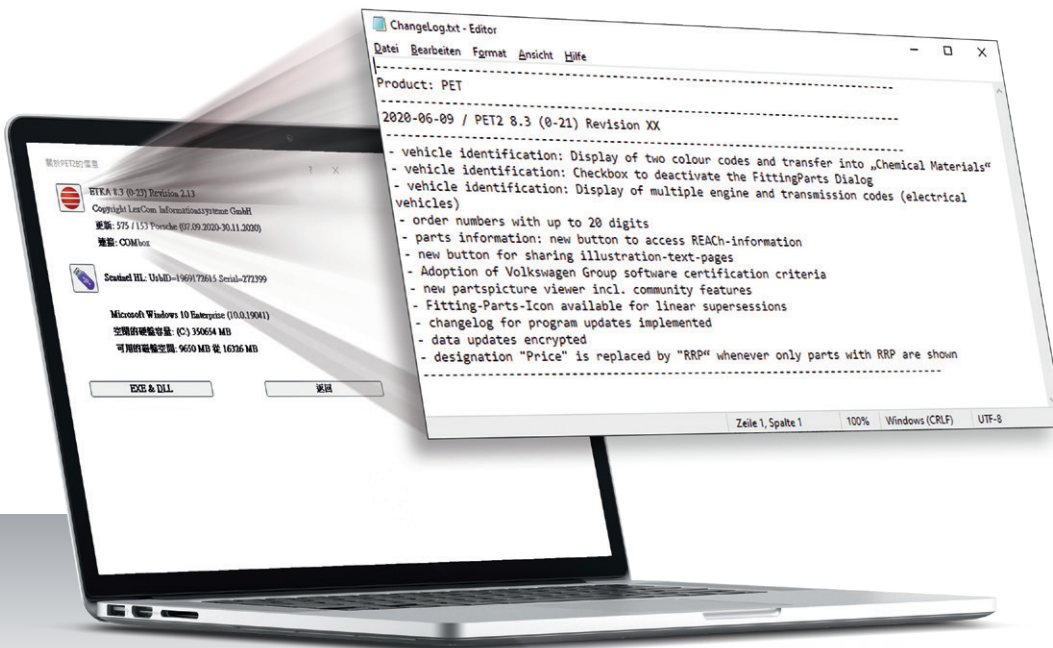
在此版本中，PET2 的目錄結構和 PET2 的程式更新方法已均與大眾汽車集團的軟體認證標準相符。現在安裝的 PET2 Update Manager 將每隔兩小時檢查一次是否有新的程式版本可用，並自動執行更新過程。



您的受益點：

從下一個版本的 PET2 開始，無需管理員授權即可進行 PET2 程式更新。更新過程更加便捷，還可以透過按一下「功能->服務->有關 PET2 的資訊->按一下 PET2 符號」來調用帶更改歷史記錄的日誌檔。

PET2 資料更新是以加密方式下載的，直到進行資料更新時才解密。



備註

附加功能

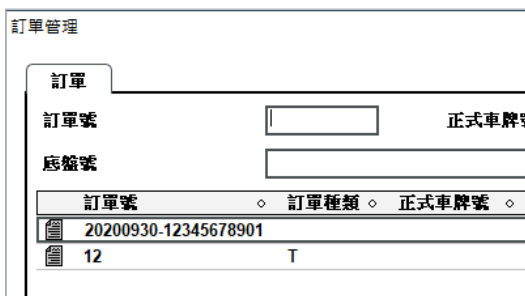
#8 REACH 資訊

根據歐盟化學品法規，如果某個部件編號有 REACH (Registration, Evaluation, Authorisation and Restriction of Chemicals) 資訊，則將透過系統記錄對您進行提示。在部件資訊中，還有一個單獨的按鈕，用於調用特定部件的 REACH 資訊。



#9 擴展訂單編號

現在可以在 PET2 中輸入或透過 DMS 接受最多至 20 位數 (以前為 12 位元數) 的訂單號。



#10 透過新的「提示」索引標籤擴展部件資訊

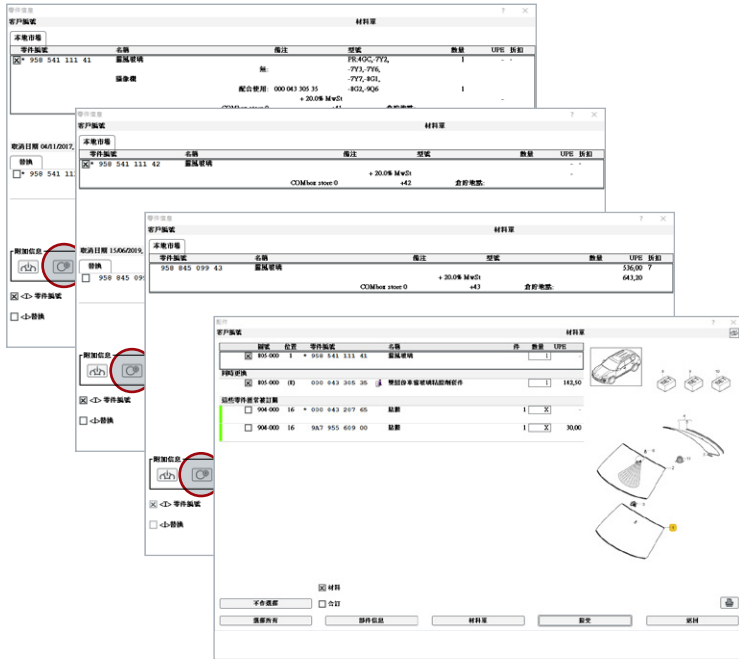
部件資訊中新的「提示」索引標籤可實現更高的訂購安全性。其中將顯示除替換外的更多其它資訊 (替換部件、修理配件)。PET2 可幫助您透過按一下相對應的索引標籤有意識地選擇部件，從而避免錯誤地訂購儲存在附加資訊中的部件。



備註

#11 線性替換時繼承配件顯示

進行線性替換時，前一個部件編號的配件將由後一個編號繼承，可以通過部件資訊中的配件按鈕調用。一眼查看基本資訊，例如「配件」、「配合使用的部件」和「訂購建議」，即使對於已進行線性替換的部件也是如此。



#12 調整名稱「建議零售價」(UPE) 和「價格」

名稱「建議零售價」和「價格」已根據法律規定進行了調整。將來，“UPE”將出現在所有帶價格諮詢的廣告中。如果所顯示的一個或多個部件編號的價格與「UPE」不相符（例如「DMS 價格」），則所有部件編號的名稱都將變為「價格」。

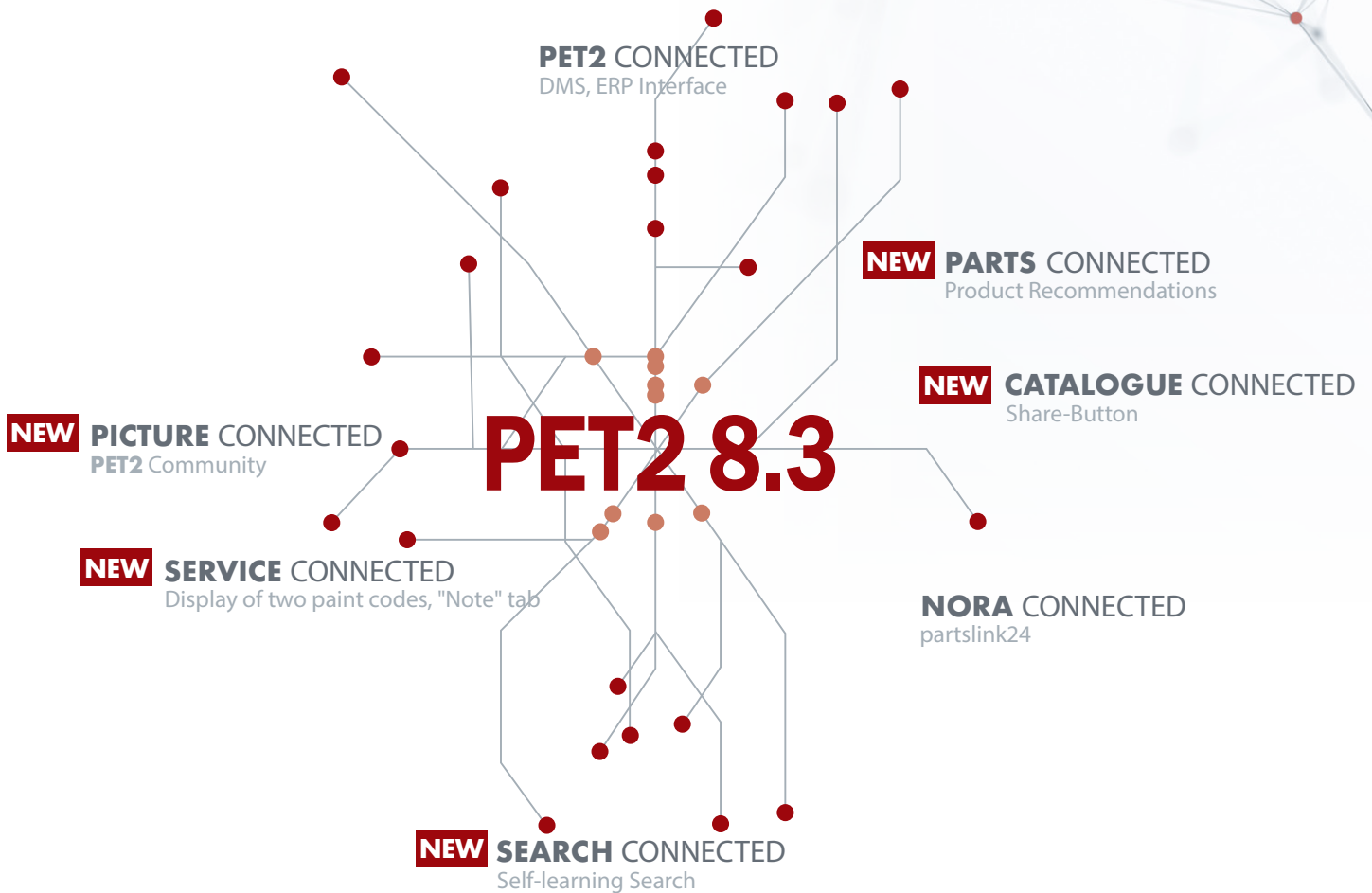
#13 自學式搜索的引入

PET2 8.3 引入了自學式搜尋，可簡化之後的搜尋請求並改善檢索結果（例如「排氣系統」和「排氣」）。

備註

»» If only everything in life was as reliable as PET. ««

Richard Merrills-Brown, Porsche Cars Great Britain Ltd.



PET2 8.3