



COMPETENCE CONNECTED

PET2 8.3

Wereldwijd een afgeronde zaak

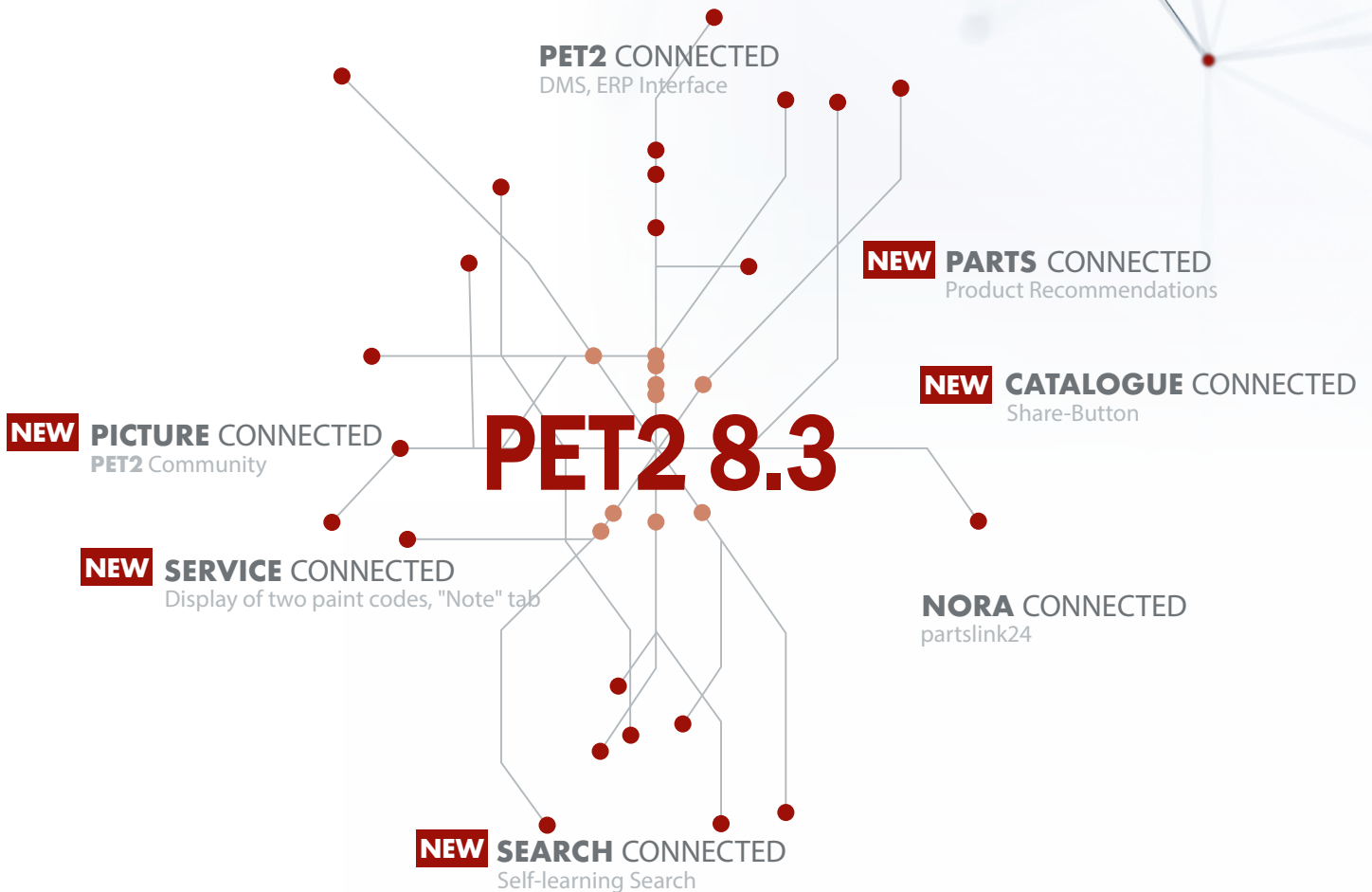
PET2 8.3

PET2 8.3

Connectivity drives efficiency

Met PET2 8.3 beschikt u voortaan over een technisch verbeterd informatiesysteem dat de focus legt op koppeling van alle gebruikersgroepen. Ook maakt het systeem het mogelijk en makkelijker om belangrijke informatie te delen, zowel met uw collega's wereldwijd als met NORA-klanten.

Profiteer ook van de kennis van de wereldwijde PET2 Community en genereer meer omzet van onderdelen!



#1

PET2 COMMUNITY

De PET2 Community biedt u voortaan de mogelijkheid om nuttige informatie, zoals afbeeldingen of bandenlabels, met betrekking tot gedocumenteerde originele onderdelen rechtstreeks in PET2 te uploaden en met alle gebruikers van PET2 over de hele wereld te delen.



Er zijn nog geen afbeeldingen beschikbaar. Klik op de knop om de eerste afbeeldingen te uploaden.*



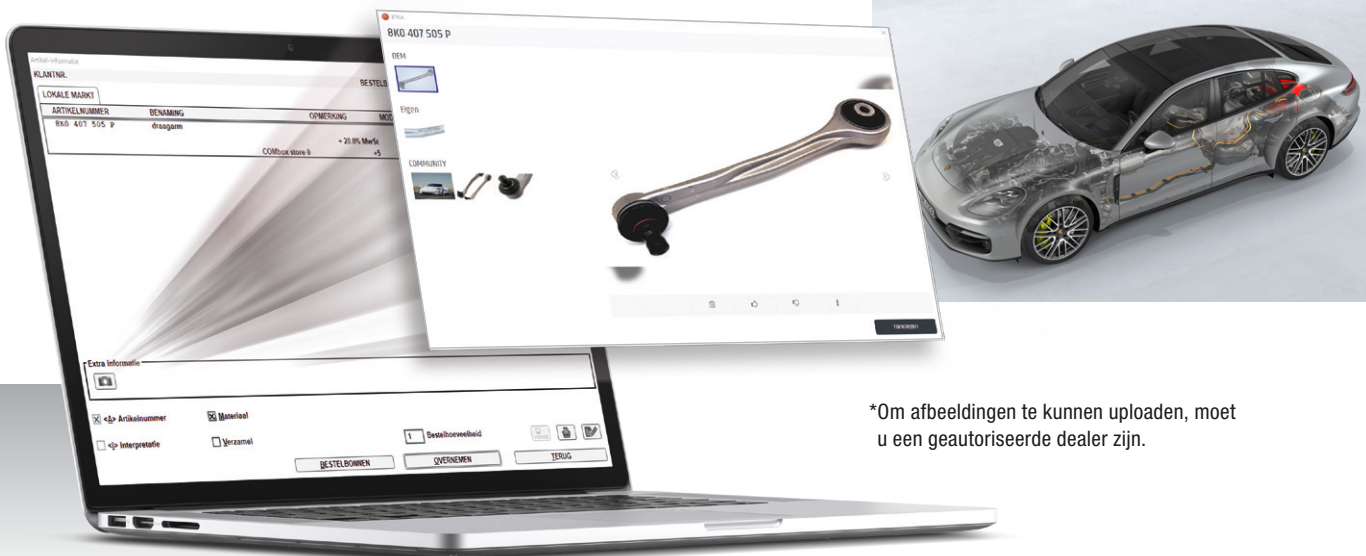
Er zijn al afbeeldingen beschikbaar. Deze kunnen in de artikel-informatie worden opgeroepen door op deze knop te klikken. Overige afbeeldingen kunnen worden toegevoegd.

De aanwezige afbeeldingen worden weergegeven in drie categorieën:

- **OEM** – Door de fabrikant beschikbaar gestelde afbeeldingen
- **Eigen afbeeldingen** – Afbeeldingen die door u en uw collega's met dezelfde PETinfo-ID zijn geüpload
- **Community** – Afbeeldingen die door PET2-gebruikers wereldwijd zijn geplaatst

Uw voordeel:

Profiteer van de kennis van de wereldwijde PET2 Community en gebruik waardevolle extra informatie om uw efficiëntie te verbeteren.



*Om afbeeldingen te kunnen uploaden, moet u een geautoriseerde dealer zijn.

Notities

#2

INTELLIGENTE PRODUKTAANBEVELINGEN*

Naast de beproefde verwijzingen in de artikel-informatie worden voortaan ook aanbevelingen voor extra benodigde onderdelen gegeven onder het kopje 'VOLGENDE ONDERDELEN WERDEN OOK VAAK BESTELD'.

Deze aanbevelingen zijn gebaseerd op de collectieve intelligentie van de PET2-systemen. Door te verzamelen, te categoriseren en dienovereenkomstig te analyseren, waarbij rekening wordt gehouden met markt, voertuigidentificatienummer (VIN), homogene onderdelengroep (HOG) en relevantie, krijgt elke gebruiker praktijkrelevante 'tips van collega's'.



Uw voordeel:

Profiteer van de ervaring van uw collega's en bestel zo in één keer alle benodigde onderdelen.




*Deze functie is beschikbaar nadat alle gebruikers wereldwijd zijn overgegaan op de nieuwe versie.

'Collega's die dit artikel kochten, kochten ook...'

Notities

#3

DEACTIVERING VAN DE FITTING PARTS-DIALOOG IN DE VOERTUIGIDENTIFICATIE

In de voertuigidentificatie kan voor het geselecteerde chassisnummer de automatische vermelding van de ‚Fitting Parts‘ worden uitgeschakeld. In dit geval wordt in de artikel-informatie niet meer verwezen naar aanvullend benodigde onderdelen. Voor zover de Fitting Parts ‚te vervangen onderdelen‘ betreffen, worden deze in de artikel-informatie aangeduid met een speciaal symbool  .



Uw voordeel:

Beslis bij elke zoekopdracht voor voertuigen of de Fitting Parts-dialogoog relevant voor u is om nog efficiënter onderdelen te kunnen kiezen.



Notities

#4

OPNAME VAN ELEKTRISCHE VOERTUIGEN INCLUSIEF MEERVOUDIGE MC & VBC

Voor elektrische voertuigen kunnen er verschillende motor- en transmissiecodes zijn (MC/VBC). Deze worden allemaal vermeld in de voertuigidentificatie, gescheiden door een komma.



Uw voordeel:

In de PR-informatie worden alle bestaande MC en VBC weergegeven onder het betreffende tabblad. Hierdoor wordt de voertuigidentificatie nog makkelijker.



Notities

#5

VERMELDING VAN 2 LAKNUMMERS IN DE VOERTUIGIDENTIFICATIE

In de voertuigidentificatie worden nu de laknummers voor de dakkleur en kleur buitenzijde vermeld, voor zover deze verschillend zijn.



Uw voordeel:

Bij gebruik van de catalogus voor 'Chemische stoffen' worden beide laknummers overgenomen. In het zoekveld worden beide laknummers weergegeven die na wijziging van de benamingen op een later tijdstip nog steeds kunnen worden geselecteerd.



Notities

#6

DEELKNOP

Het delen van een afbeelding-tekst-pagina is nu nog slechts een klik verwijderd. Klik gewoon op de deelknop, geef het e-mailadres van de ontvangers op en verzend de afbeelding-tekst-pagina.



Uw voordeel:

Genereer meer deelopzet door snellere ondersteuning van uw NORA-klienten. Geef deze klienten dezelfde informatie die u in PET2 ziet. Uw NORA-klienten ontvangen een e-mail met een link naar de gedeelde afbeelding-tekst-pagina. Daar kunnen de onderdelen direct worden geselecteerd en besteld. Wij zorgen ervoor dat deze bestelling van onderdelen bij u aankomt.



Deze functie staat ook verder tot uw beschikking via het bekende menu Afdrukken.

Notities

#7

AANPASSING AAN SOFTWARE-CERTIFICAATCRITERIA VAN HET VOLKSWAGEN-CONCERN EN OPTIMALISATIE VAN PROGRAMMA-UPDATES

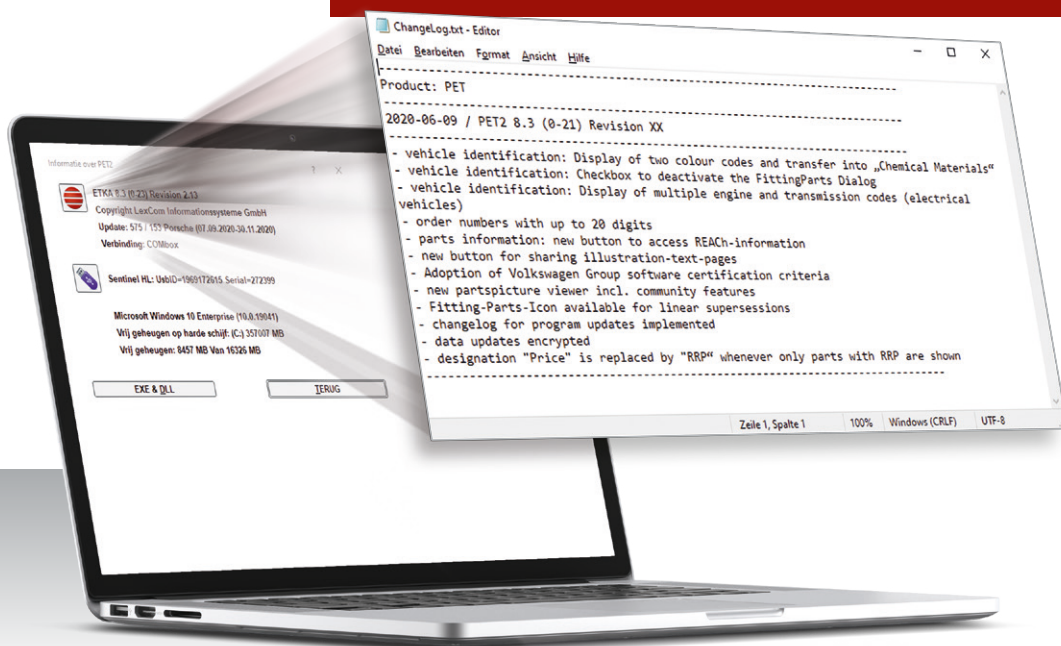
Met deze versie worden de PET2-indexstructuur en het proces voor PET2-programma-updates aangepast aan de software-certificaatcriteria van het Volkswagen-concern. De PET2 Update Manager die vanaf nu is geïnstalleerd, controleert elke 2 uur of er nieuwe programmaversies beschikbaar zijn en voert het updateproces automatisch uit.

PET2-gegevensupdates worden versleuteld gedownload en worden pas ontsleuteld op het moment dat er een gegevensupdate wordt uitgevoerd.



Uw voordeel:

Vanaf de volgende PET2-versie kunt u PET2-programma-updates zonder beheerdersrechten uitvoeren. Bovendien kan er in combinatie met het vereenvoudigde updateproces een logbestand met de wijzigingsgeschiedenis worden opgeroepen door te klikken op ,Functies -> Service -> Informatie over PET2 -> Klik op het PET2-symbool'.

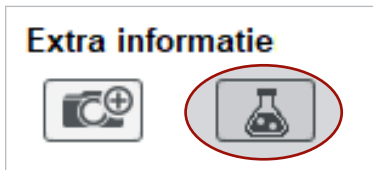


Notities

Verdere functies

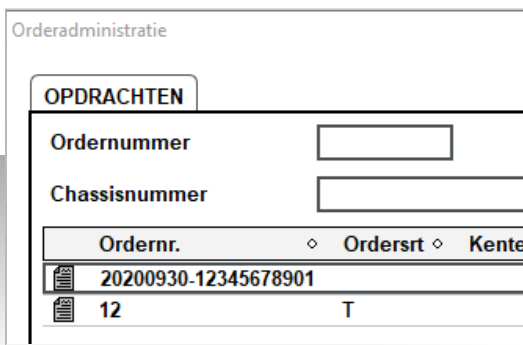
#8 REACH-INFORMATIE

Als er voor een artikelnummer overeenkomstig de EU-verordening betreffende chemische stoffen REACH-informatie (Registration, Evaluation, Authorisation and Restriction of Chemicals) beschikbaar is, dan wordt u hier door middel van een systeemnotitie op gewezen. In de artikel-informatie is er bovendien een aparte knop voor het oproepen van de REACH-informatie bij het specifieke onderdeel.



#9 UITBREIDING VAN DE ORDERNUMMERS

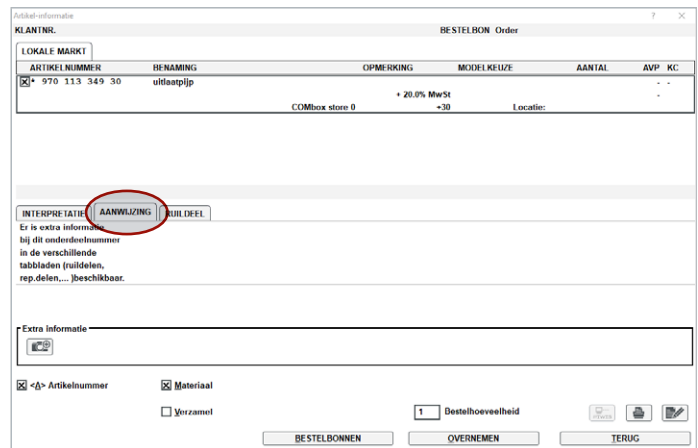
In PET2 is de invoer c.q. DMS-overname van ordernummers met maximaal 20 tekens (en niet meer zoals voorheen 12 tekens) mogelijk.



Notities

#10 UITBREIDING VAN DE ARTIKEL-INFORMATIE MET HET NIEUWE TABBLAD ,AANWIJZING'

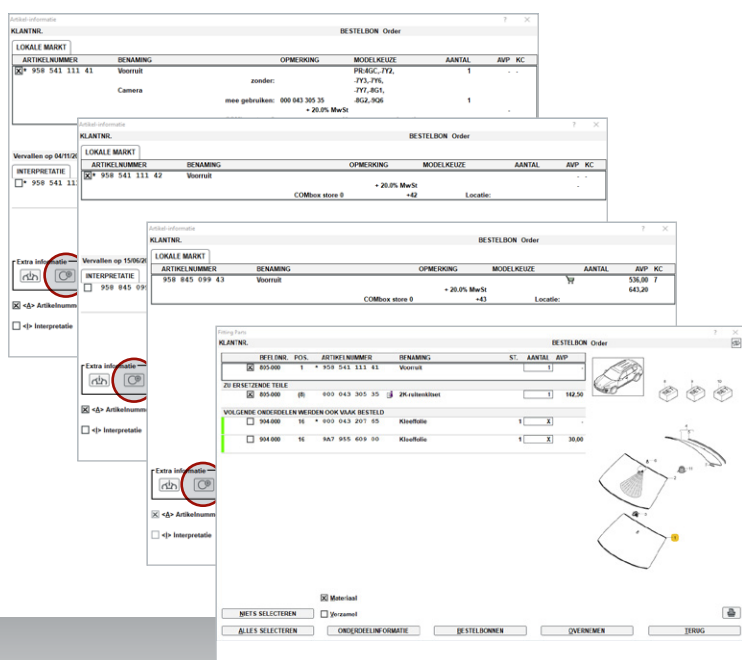
Het nieuwe tabblad ,Aanwijzing' bij de onderdeelinformatie zorgt voor meer zekerheid bij het opgeven van een bestelling. Het geeft aan dat in afwijking van de interpretatie aanvullende informatie (vervangingsonderdeel, reparatieonderdeel enz.) beschikbaar is. PET2 ondersteunt u erbij dat de onderdelen die zijn opgeslagen in de aanvullende informatie niet per ongeluk worden besteld, maar bewust moeten worden geselecteerd door op het betreffende tabblad te klikken.



#11

DOORGAVE VAN DE WEERGAVE FITTING PARTS BIJ LINEAIRE INTERPRETATIE

Bij lineaire interpretatie worden de Fitting Parts van het artikelnummer van de voorganger doorgegeven aan de opvolger en kunnen via de Fitting Parts-knop in de artikel-informatie worden opgeroepen. Belangrijke informatie zoals ‚Fitting Parts‘, ‚Mede toe te passen onderdelen‘ en ‚Besteltips‘ vindt u in één oogopslag ook bij lineair geïnterpreteerde onderdelen.



#12

AANPASSING VAN DE OMSCHRIJVINGEN ‚VRIJBLIJVENDE ADVIESPRIJS‘ (AVP) EN ‚PRIJS‘

Op grond van wettelijke richtlijnen zijn de omschrijvingen ‚Vrijblijvende adviesprijs‘ (AVP) en ‚Prijs‘ aangepast. In alle vermeldingen met prijsinformatie staat voortaan ‚AVP‘. Als voor een of meer artikelnummers prijzen worden vermeld die niet in overeenstemming zijn met de ‚AVP‘ (bijv. ‚DMS-prijs‘), wijzigt de omschrijving voor alle artikelnummers in ‚Prijs‘.

#13

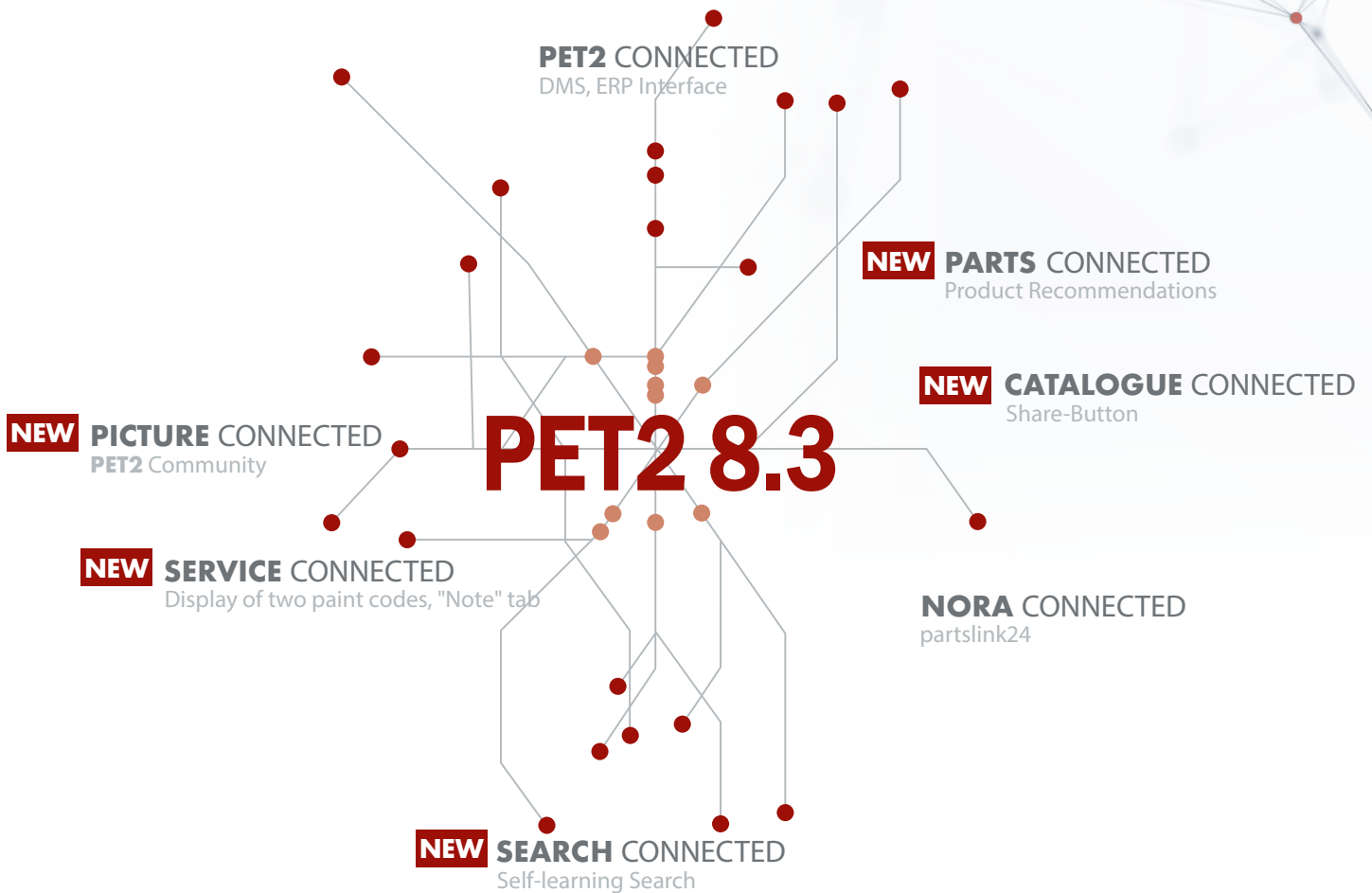
INVOERING VAN ZELFLEREND ZOEKEN

Met PET2 8.3 wordt het zelflerend zoeken ingevoerd, waardoor toekomstige zoekopdrachten worden vereenvoudigd en de zoekresultaten worden verbeterd (bijv. ‚uitlaatsysteem‘ en ‚uitlaatpijp‘).

Notities

»» If only everything in life was as reliable as PET. ««

Richard Merrills-Brown, Porsche Cars Great Britain Ltd.



PET2 8.3