

The background features a white sports car, likely a Porsche Carrera GT, with a network diagram overlaid. The network consists of numerous nodes connected by thin lines, with some nodes highlighted in red. The car's front wheel, side mirror, and door are visible. The overall theme is connectivity and global reach.

COMPETENCE CONNECTED

PET2 8.3
A tutto tondo in tutto il mondo

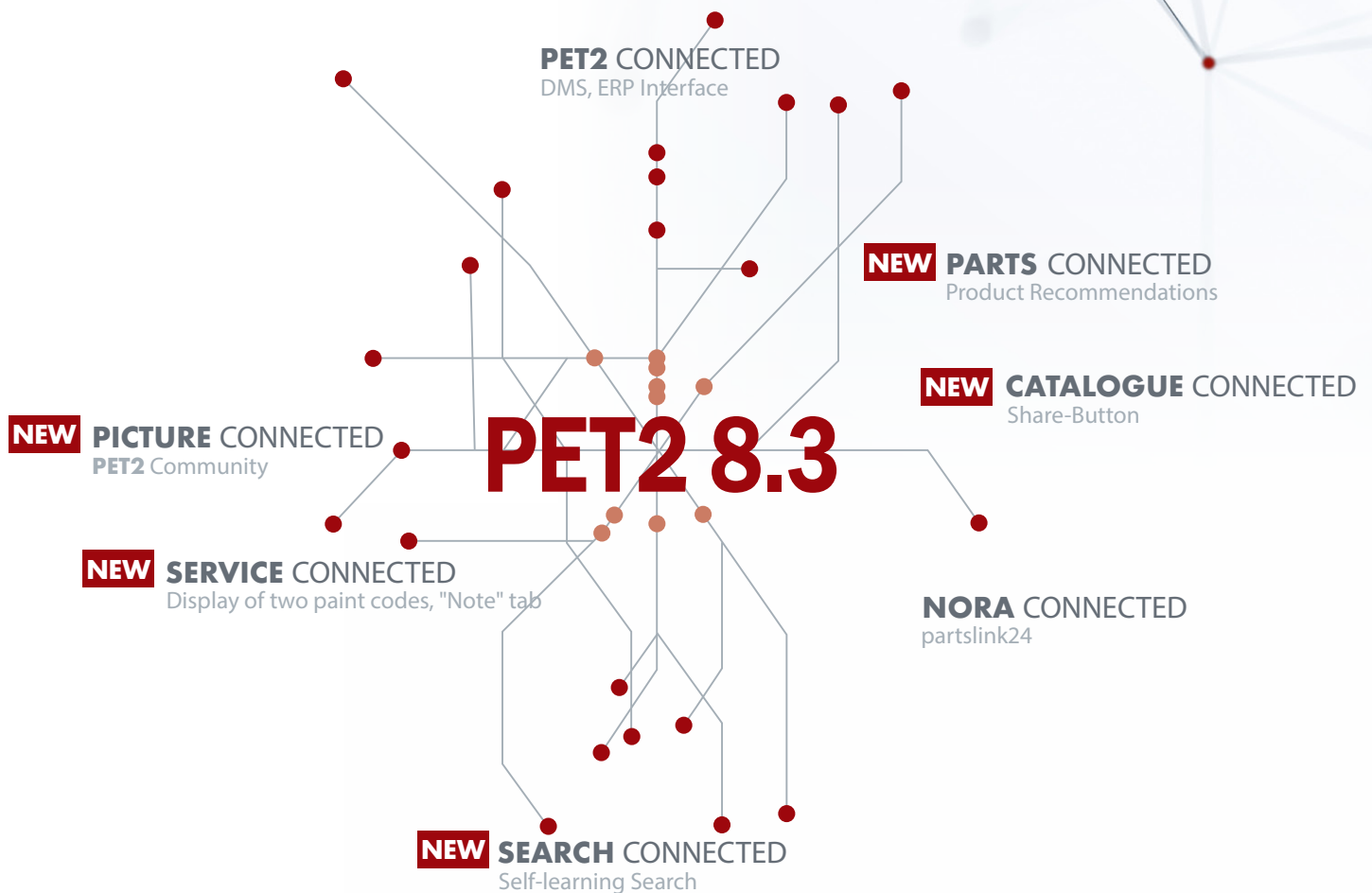
PET2 8.3

PET2 8.3

Connectivity drives efficiency

Con PET2 8.3 è disponibile da subito un sistema informatico tecnicamente ottimizzato incentrato sull'integrazione di tutti i gruppi di utenti, che consente e facilita la condivisione di informazioni importanti sia con i colleghi di tutto il mondo, sia con i clienti NORA.

Approfitti del know-how della PET2 Community internazionale per generare maggiori guadagni!



#1

PET2 COMMUNITY

La PET2 Community offre da subito la possibilità di caricare direttamente in PET2 informazioni utili, come ad es. immagini o label di pneumatici relative ai pezzi di ricambio originali documentati, e di condividerle con gli utenti PET2 di tutto il mondo.



Non è ancora disponibile alcuna immagine. Clicchi sul pulsante per caricare le prime immagini.*



Sono già disponibili immagini e possono essere richiamate nelle Informazioni pezzi con un clic su questo pulsante. È possibile aggiungere ulteriori immagini.

Le immagini disponibili vengono visualizzate secondo tre categorie:

- **OEM** – Immagini messe a disposizione dal produttore
- **Immagini personali** – Immagini caricate da Lei e dai colleghi con lo stesso ID *PETinfo*
- **Community** – Immagini caricate da utenti PET2 di tutto il mondo



Vantaggi:

Possibilità di profittare del know-how della PET2 Community internazionale per incrementare l'efficienza con preziose informazioni aggiuntive.



*Per poter caricare le immagini è necessario essere un concessionario autorizzato.

Note

#2

RACCOMANDAZIONI DI PRODOTTO INTELLIGENTI*

Accanto agli avvisi già comprovati, nell'informazione ricambi, in futuro, al titolo "SPESSE VENGONO ORDINATI ANCHE I SEGUENTI RICAMBI", saranno consigliati altri ricambi necessari.

Queste raccomandazioni si basano sull'intelligenza collettiva dei sistemi PET2. Grazie alla raccolta, alla categorizzazione e quindi alle analisi, e tenendo in considerazione il mercato, il numero di telaio (VIN), il gruppo pezzi omogeneo (HTG) e il livello di importanza, vengono dati agli utenti "consigli dai colleghi" che sono legati saldamente alla prassi.



Vantaggi:

Potrà usufruire dell'esperienza dei colleghi e ordinare così, in un'unica operazione, tutti i ricambi necessari.




*Questa funzione sarà disponibile solo dopo che tutti gli utenti, in tutto il mondo, saranno passati alla nuova versione.

"I colleghi che hanno acquistato questo articolo, comprano anche..."

Note

#3

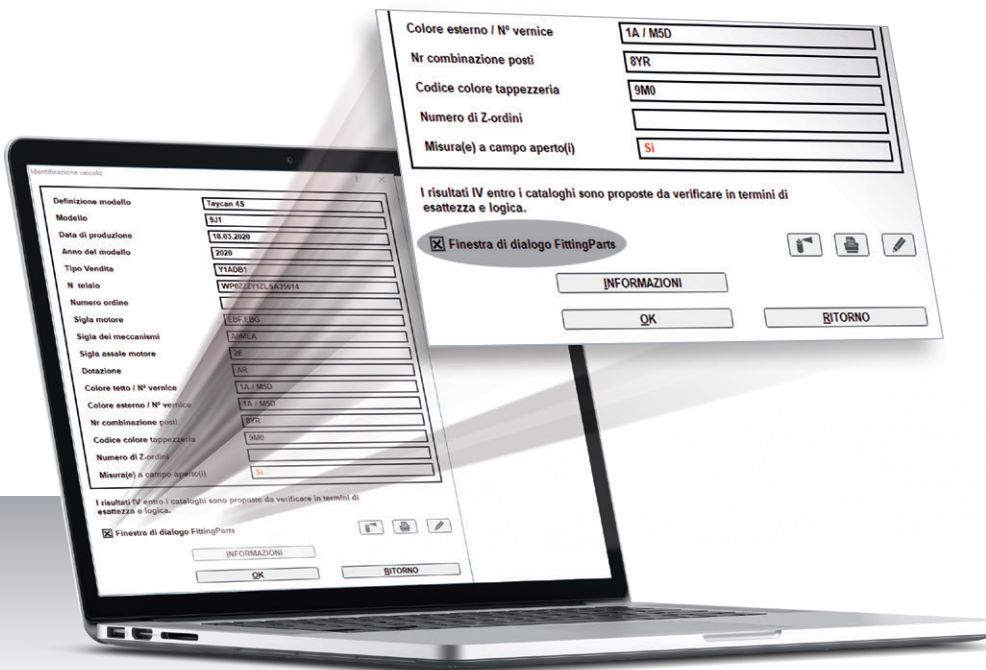
DISATTIVAZIONE DEL DIALOGO FITTING PARTS NELLE INFORMAZIONI DEL VEICOLO

In "Identificazione veicolo" è possibile disattivare, per il numero di telaio selezionato, la visualizzazione automatica dei "Fitting Parts". Pertanto, in "Informazioni pezzi" non comparirà l'avviso sugli ulteriori ricambi necessari. Nel caso in cui le "Fitting Parts" siano pezzi da sostituire, esse verranno contrassegnate in "Informazioni pezzi" con un simbolo speciale .



Vantaggi:

Per ogni ricerca del veicolo potrà decidere se il dialogo "Fitting Parts" Le potrà essere utile per selezionare i ricambi in modo più efficiente.



Note

#4

INSERIMENTO DI VEICOLI ELETTRICI INCLUSE LIM E LIC MULTIPLE

Per i veicoli elettrici possono essere presenti diverse sigle del motore e del cambio (LIM/LIC). Tali sigle sono indicate in "Identificazione veicolo" separate da una virgola.



Vantaggi:

Nelle informazioni PR tutte le LIM e le LIC disponibili sono visualizzate nella rispettiva scheda. Ciò facilita ulteriormente l'identificazione del veicolo.



Note

#5

VISUALIZZAZIONE DI 2 CODICI VERNICE NELLE INFORMAZIONI DEL VEICOLO

In "Identificazione veicolo" vengono ora visualizzati i codici vernice per il colore tettuccio e il colore esterno, se diversi.



Vantaggi:

Passando al catalogo "Sostanze chimiche" verranno riportati entrambi i codici vernice. Nel campo di ricerca saranno visualizzati entrambi i codici vernice e potranno essere selezionati successivamente dopo averne modificato la denominazione.



Note

#6

PULSANTE SHARE

È ora possibile condividere facilmente una pagina immagine-testo con un clic. Basta premere il pulsante Share, selezionare l'indirizzo e-mail del destinatario e inviare la pagina immagine-testo.



Vantaggi:

Incremento dell'ammontare delle vendite di ricambi grazie al supporto rapido per i Suoi clienti NORA, condividendo con loro le stesse informazioni da Lei visualizzate in PET2. I Suoi clienti NORA riceveranno un'e-mail con il link della pagina immagine-testo condivisa. Attraverso questo link sarà possibile selezionare e ordinare direttamente i pezzi desiderati. Le assicuriamo che riceverà l'ordine.



Questa funzione continuerà a rimanere a disposizione tramite il menu stampa.

Note

#7

ADEGUAMENTO AI CRITERI DI CERTIFICAZIONE SOFTWARE DEL GRUPPO VOLKSWAGEN E OTTIMIZZAZIONE DEGLI AGGIORNAMENTI DEL PROGRAMMA

Con questa versione PET2 la struttura e le procedure di aggiornamento del programma sono conformate ai criteri di certificazione del software del Gruppo Volkswagen. Il PET2 Update Manager da ora installato verifica, a intervalli di 2 ore, se sono disponibili nuove versioni del

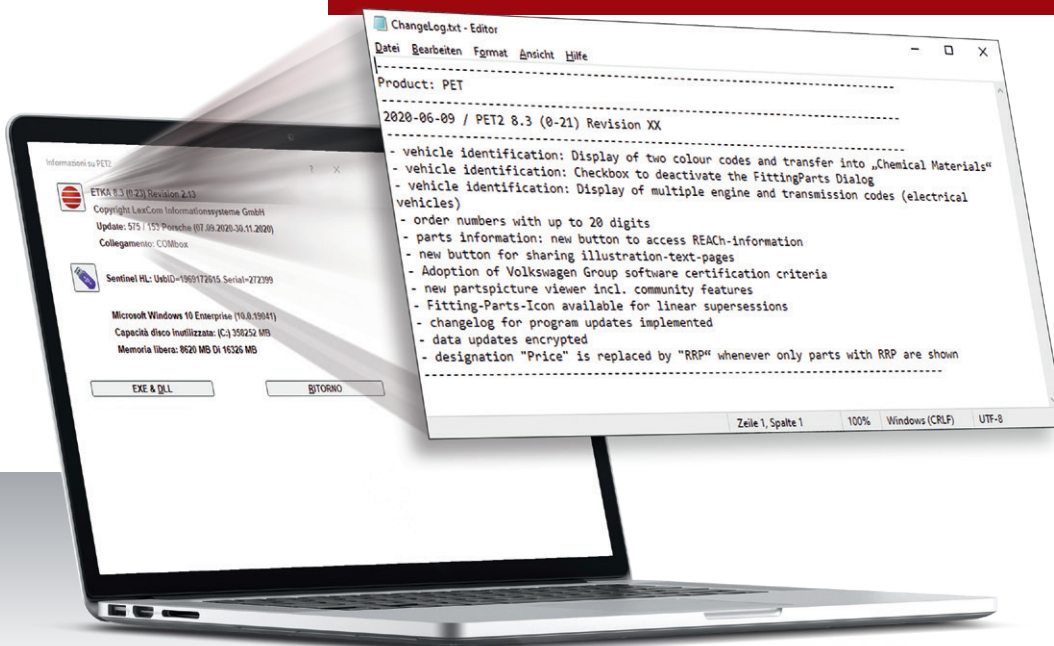
programma ed esegue il processo di aggiornamento in automatico.

Gli aggiornamenti dati PET2 vengono scaricati con modalità criptata, i dati vengono decriptati solo al momento dell'esecuzione dell'aggiornamento.



Vantaggi:

A partire dalla prossima versione PET2, sarà possibile eseguire gli aggiornamenti PET2 senza diritti di amministratore. Inoltre, in combinazione con il processo di aggiornamento semplificato, sarà possibile visualizzare un file di registro con la cronologia delle modifiche richiamabile cliccando in "Funzioni -> Servizio -> Informazioni su PET2 -> sul Simbolo PET2".



Note

Ulteriori funzioni

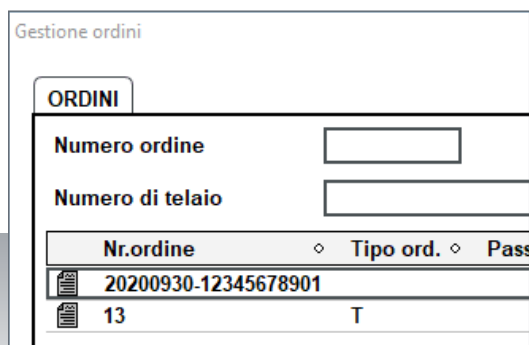
#8 INFORMAZIONI REACH

Se sono disponibili informazioni REACH (Registration, Evaluation, Authorisation and Restriction of Chemicals) per un numero di ricambio, conformemente al regolamento CE sulle sostanze chimiche, viene visualizzata una notizia di sistema. Nell'Informazione ricambi è disponibile inoltre un pulsante separato per visualizzare le informazioni REACH del ricambio in questione.



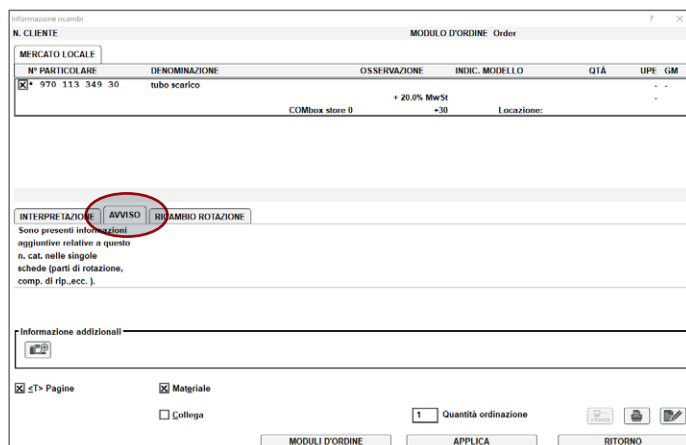
#9 AMPLIAMENTO DEI NUMERI D'ORDINE

In PET2 è ora possibile acquisire da DMS o immettere numeri d'ordine fino a 20 cifre (anziché 12 cifre come in precedenza).



#10 AMPLIAMENTO DELL'INFORMAZIONE RICAMBI CON LA NUOVA SCHEDA "AVVISO"

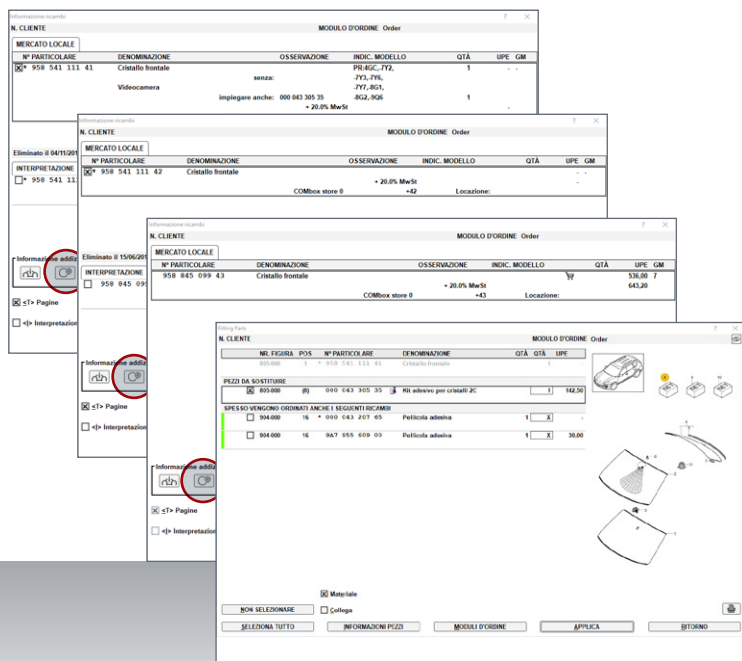
Per una maggiore sicurezza legata al processo d'ordine è disponibile la nuova scheda "AVVISO" nelle informazioni sui ricambi. Questa indica che sono disponibili altre informazioni (ricambio rotazione, pezzo di riparazione, ecc.) che restringono le possibilità di interpretazione. PET2 La supporta, inoltre, affinché le parti indicate nelle informazioni aggiuntive non vengano ordinate accidentalmente, infatti le parti devono essere selezionate singolarmente e consapevolmente cliccando sul rispettivo tab.



Note

#11 TRASMISSIONE DELLA VISUALIZZAZIONE “FITTING PARTS” PER INTERPRETAZIONI LINEARI

In caso di interpretazioni lineari, le “Fitting Parts” del numero pezzo predecessore vengono trasmesse al successore e possono essere richiamate tramite il pulsante “Fitting Parts” in Informazioni pezzi. È possibile visualizzare informazioni essenziali come “Fitting Parts”, “Ricambi da utilizzare” e “Suggerimento ordini” in un’unica schermata anche per i pezzi interpretati linearmente.



#12 ADEGUAMENTO DELLE DEFINIZIONI “PREZZO CONSIGLIATO NON VINCOLANTE” (UPE) E “PREZZO”

Nell’osservanza dei requisiti di legge sono state adeguate le definizioni di “Prezzo consigliato non vincolante” (UPE) e “Prezzo”. In futuro, in tutte le visualizzazioni che riportano l’informazione sui prezzi vi sarà la sigla “UPE”. Nel caso in cui vengano visualizzati i prezzi per uno o più numeri pezzi che non corrispondono al “UPE” (ad es. “prezzo DMS”), la definizione sarà “Prezzo” per tutti i ricambi.

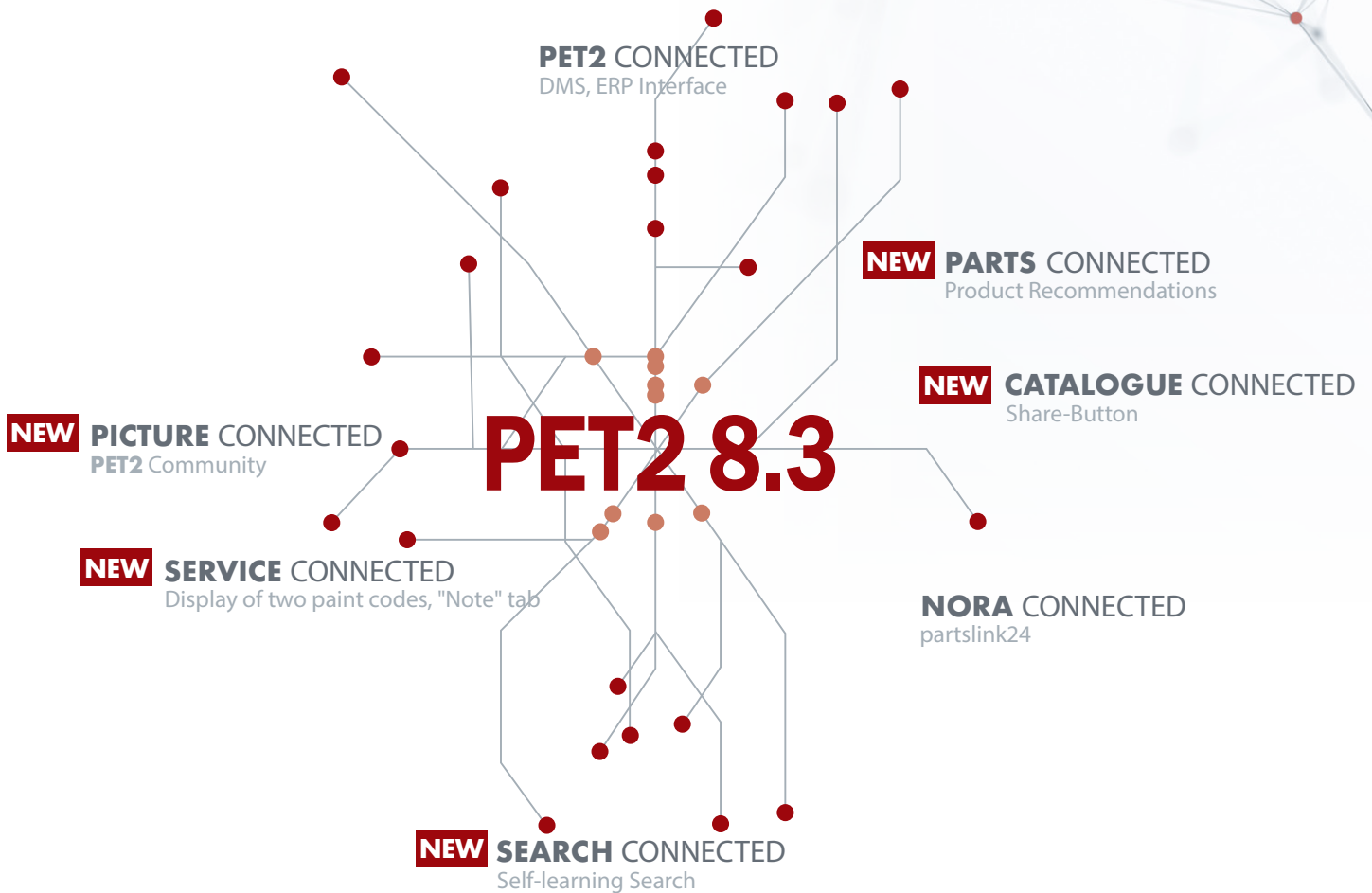
#13 INTRODUZIONE DELLA RICERCA CON AUTOAPPRENDIMENTO

Con PET2 8.3 viene introdotta la ricerca con autoapprendimento che semplifica le ricerche future e ne ottimizza i risultati (ad es. “Impianto di scarico” e “Scappamento”).

Note

»» If only everything in life was as reliable as PET. ««

Richard Merrills-Brown, Porsche Cars Great Britain Ltd.



PET2 8.3