



COMPETENCE CONNECTED

PET2 8.3

Une affaire qui tourne rond
dans le monde entier !

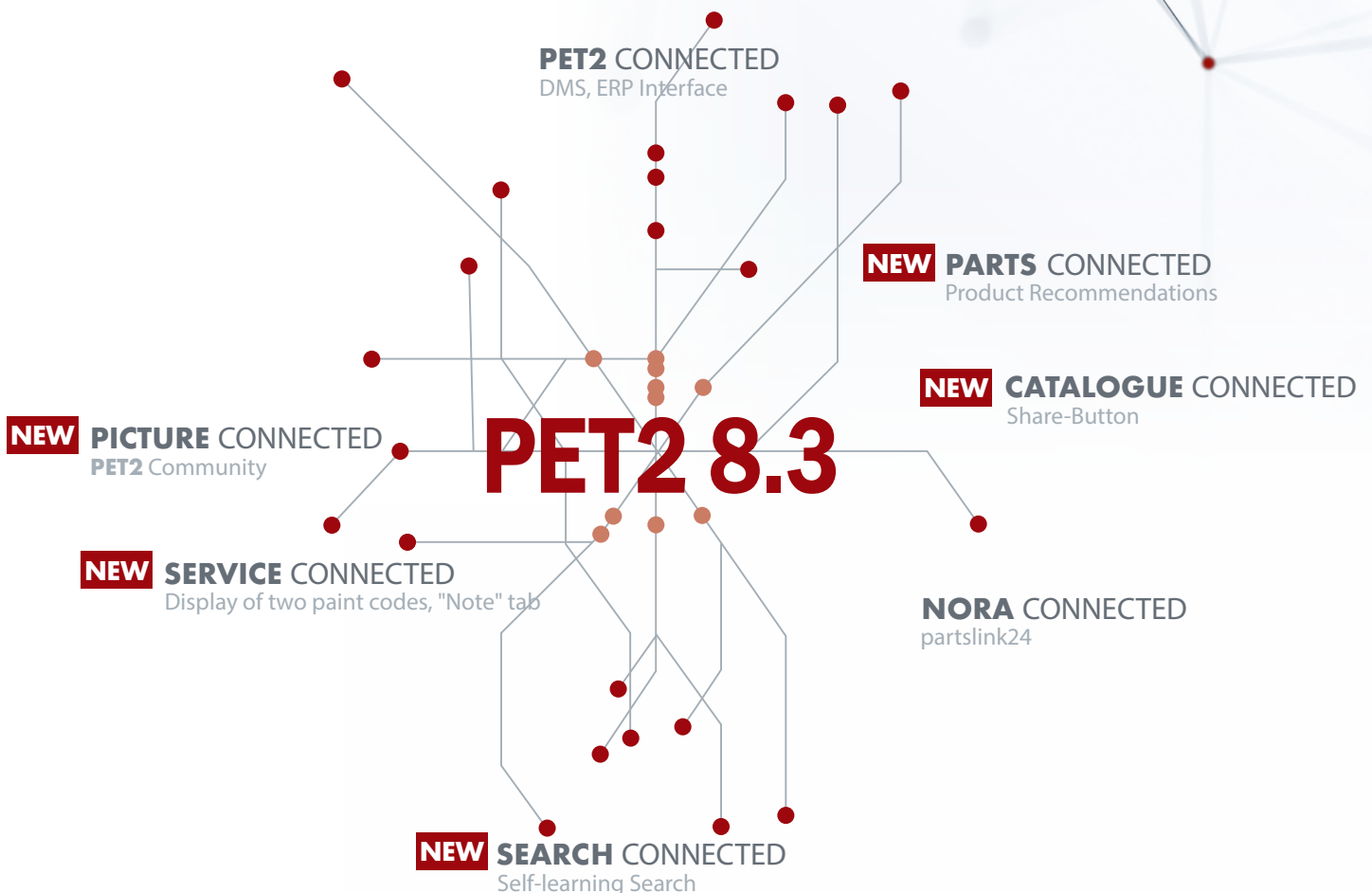
PET2 8.3

PET2 8.3

Connectivity drives efficiency

Avec PET2 8.3, vous disposez dès maintenant d'un système d'informations optimisé du point de vue technique, lequel se concentre sur l'intégration de tous les groupes d'utilisateurs et permet le partage d'informations importantes, autant avec vos collègues dans le monde entier qu'avec vos clients NORA.

Profitez, vous aussi, des connaissances de la PET2 Community à l'échelle planétaire et générez un meilleur chiffre d'affaires lié aux pièces !



#1

PET2 COMMUNITY

La PET2 Community vous offre dès à présent la possibilité de charger directement pour des pièces d'origine documentées, des informations précieuses telles que par ex. des photos ou des étiquettes pneu, et de les partager avec tous les utilisateurs PET2 du monde entier.



Aucune image disponible jusqu'à présent. Cliquez sur le bouton pour ajouter les premières images.*



Des images sont déjà disponibles et peuvent être consultées en cliquant sur ce bouton dans les informations relatives aux pièces. D'autres images peuvent être ajoutées.

Les images disponibles sont affichées dans trois catégories :

- **Fabricant d'équipement d'origine** – Images mises à disposition par le constructeur
- **Mes propres images** – Images chargées par vous et vos collègues avec le même identifiant PETinfo-ID
- **Communauté** – Images ajoutées par les utilisateurs PET2 du monde entier



Votre avantage :

Utilisez les connaissances de la PET2 Community dans le monde entier et augmentez votre efficacité grâce à de précieuses informations complémentaires.



*Afin de pouvoir charger des images, vous devez être partenaire contractuel agréé.

Notes

#2

RECOMMANDATIONS DE PRODUITS INTELLIGENTES*

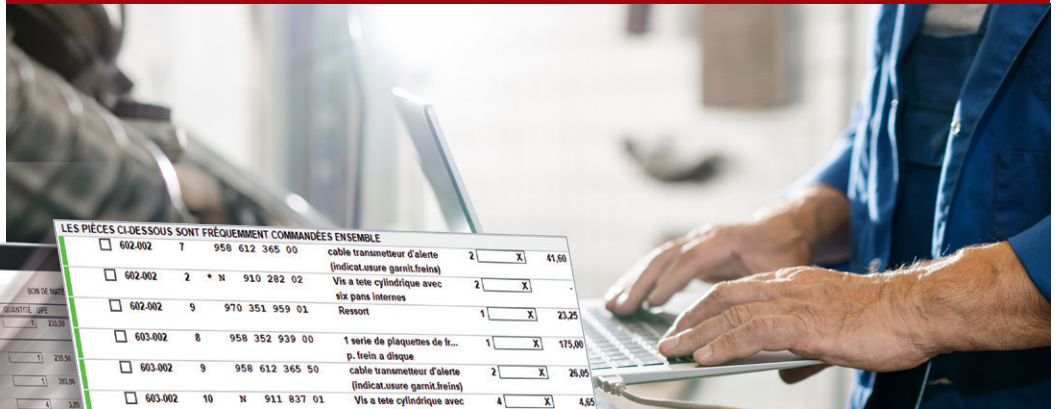
En plus des remarques fondées que l'on trouve dans les informations sur les pièces, des recommandations seront dorénavant fournies pour des pièces requises en supplément sous le titre « LES PIÈCES CI-DESSOUS SONT FRÉQUEMMENT COMMANDÉES ENSEMBLE ».

Ces recommandations se basent sur l'intelligence collective des systèmes PET2. Grâce à la collecte, à la catégorisation et à des analyses adéquates, et en prenant en compte le marché, le numéro de châssis (VIN), les groupes de pièces homogènes (GHP) et la pertinence des résultats, chaque utilisateur reçoit des « astuces pratiques de collègues ».



Votre avantage :

Profitez de l'expérience de vos collègues et commandez ainsi toutes les pièces requises en une seule étape.




*Cette fonction sera disponible une fois que tous les utilisateurs du monde entier seront passés à la nouvelle version.

« Les collègues qui ont acheté cet article ont également acheté... »

Notes

#3

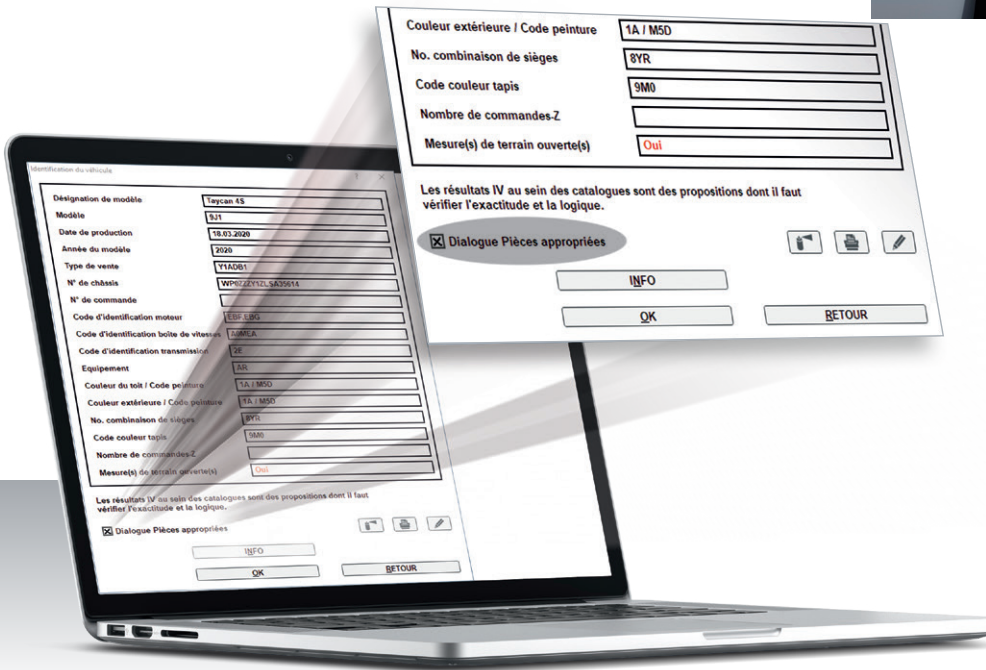
DÉSACTIVATION DE LA BOÎTE DE DIALOGUE « PIÈCES APPROPRIÉES » DANS L'IDENTIFICATION DU VÉHICULE

Dans l'identification du véhicule, l'affichage automatique des « Pièces appropriées » peut être désactivé pour le numéro de châssis sélectionné. Ainsi, il n'y a plus aucune mention des pièces requises en supplément dans les informations sur les pièces. Dans la mesure où les pièces appropriées sont des « pièces à remplacer », celles-ci seront indiquées par un symbole spécifique  dans les informations sur les pièces.



Votre avantage :

Pour chaque recherche de véhicule, décidez si la boîte de dialogue des pièces appropriées est importante pour vous afin de pouvoir sélectionner des pièces de manière encore plus efficace.



Notes

#4

PRISE EN COMPTE DES VÉHICULES ÉLECTRIQUES, Y COMPRIS LRM & LBV MULTIPLES



Pour les véhicules électriques, il est possible qu'il existe plusieurs lettres-repères pour les boîtes de vitesses et les moteurs (LRM / LBV). Celles-ci sont toutes affichées séparées d'une virgule dans l'identification du véhicule.

Votre avantage :

Dans les informations PR, tous les LRM et LBV disponibles sont affichés dans l'onglet respectif. Ceci permet une identification du véhicule encore plus simple.



Notes

#5

AFFICHAGE DE 2 CODES PEINTURE DANS L'IDENTIFICATION DU VÉHICULE

Dans l'identification du véhicule figurent désormais les codes peinture des couleurs de l'extérieur et du toit, dans la mesure où celles-ci sont différentes.



Votre avantage :

Si vous basculez vers le catalogue des « substances chimiques », les deux codes peinture vont y être transférés. Les deux codes peinture sont affichés dans le champ de recherche et peuvent toujours, même après un changement des désignations, être sélectionnés ultérieurement.



Notes

#6

BOUTON DE PARTAGE

Il est désormais possible de partager une page image-texte en un clic seulement. Il suffit de cliquer sur le bouton de partage, de saisir l'adresse e-mail du destinataire puis d'envoyer la page image-texte.



Votre avantage :

Générez un meilleur chiffre d'affaires lié aux pièces en proposant une assistance rapide à vos clients NORA. Mettez à leur disposition les mêmes informations que celles que vous voyez dans PET2. Vos clients NORA reçoivent alors un e-mail contenant un lien vers la page image-texte partagée. Les pièces peuvent y être directement sélectionnées et commandées. Nous veillons ensuite à ce que cette commande de pièces vous parvienne.



Cette fonction continue par ailleurs d'être disponible dans le menu Imprimer que vous connaissez déjà.

Notes

#7

AJUSTEMENT À DES CRITÈRES DE CERTIFICATION DE LOGICIELS DU GROUPE VOLKSWAGEN ET OPTIMISATION DES MISES À JOUR DU PROGRAMME

Avec cette version, la structure du répertoire PET2 et la procédure de mise à jour du programme PET2 sont ajustées aux critères de certification de logiciels du Groupe Volkswagen. L'outil PET2 Update Manager désormais installé contrôle toutes les deux heures si de nouvelles

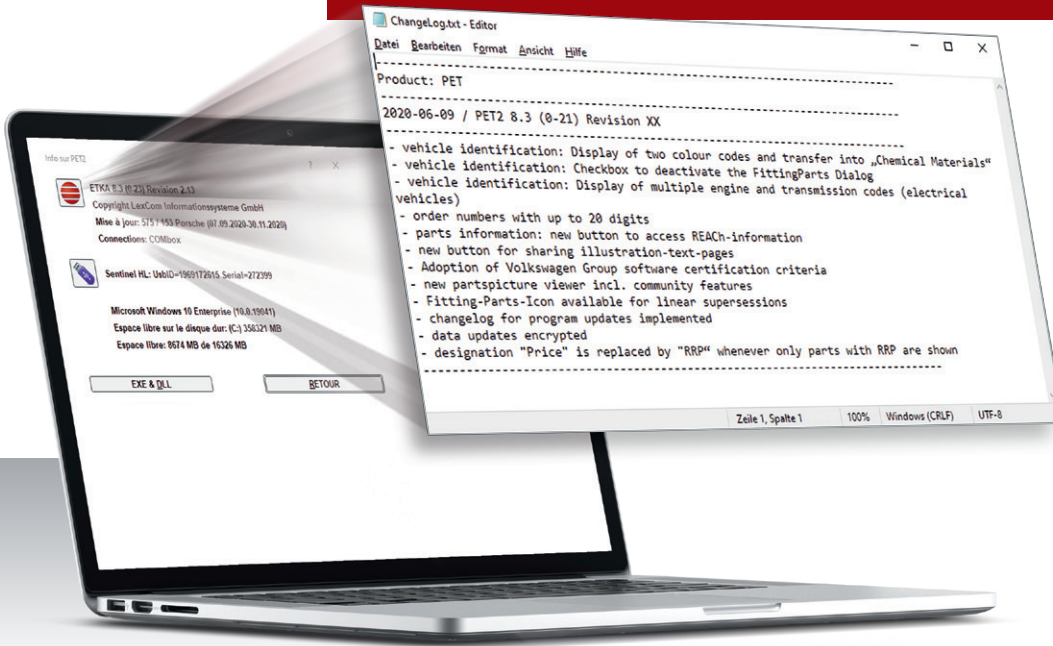
versions du programme sont disponibles et effectue automatiquement la mise à jour.

Les mises à jour de données PET2 sont téléchargées sous forme chiffrée et seront déchiffrées uniquement au moment de l'exécution d'une mise à jour de données.



Votre avantage :

À partir de la prochaine version de PET2, vous pourrez exécuter les mises à jour du programme PET2 sans droits d'administrateur. De plus, dans le contexte du processus de mise à jour simplifié, vous pouvez consulter un fichier LOG contenant l'historique des modifications en cliquant sur « Fonctions -> Service -> Info sur PET2 », puis sur le symbole PET2.



Notes

Autres fonctions

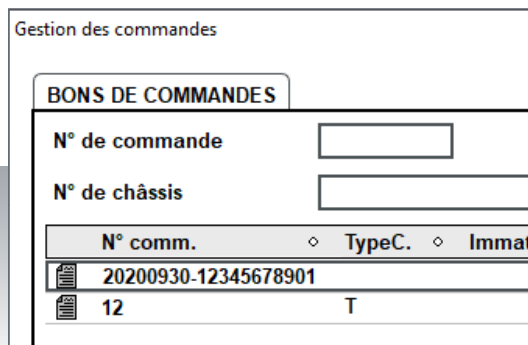
#8 INFORMATIONS REACH

Conformément à l'ordonnance sur les produits chimiques de l'Union européenne, si des informations REACH (Registration, Evaluation, Authorisation and Restriction of Chemicals) sont disponibles pour un numéro de pièce, cela vous sera notifié via une note du système. De plus, dans les informations sur les pièces, vous disposez d'un bouton distinct permettant de consulter les informations REACH de la pièce spécifique.



#9 EXTENSION DES NUMÉROS DE COMMANDE

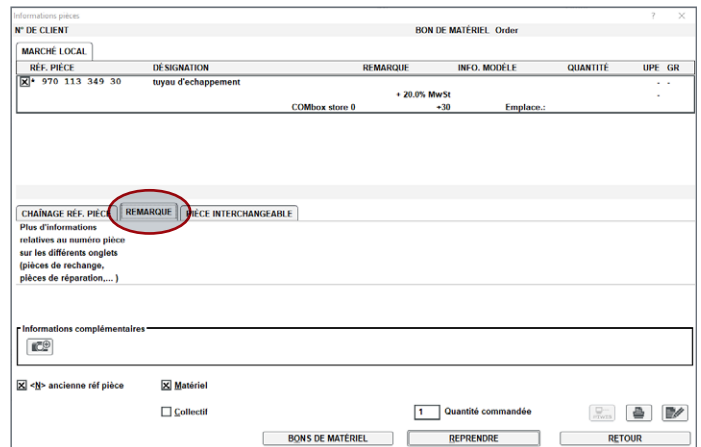
Dans PET2, la saisie ou l'intégration DMS de numéros de commandes est désormais possible avec jusqu'à 20 caractères (au lieu de 12 jusqu'à présent).



Notes

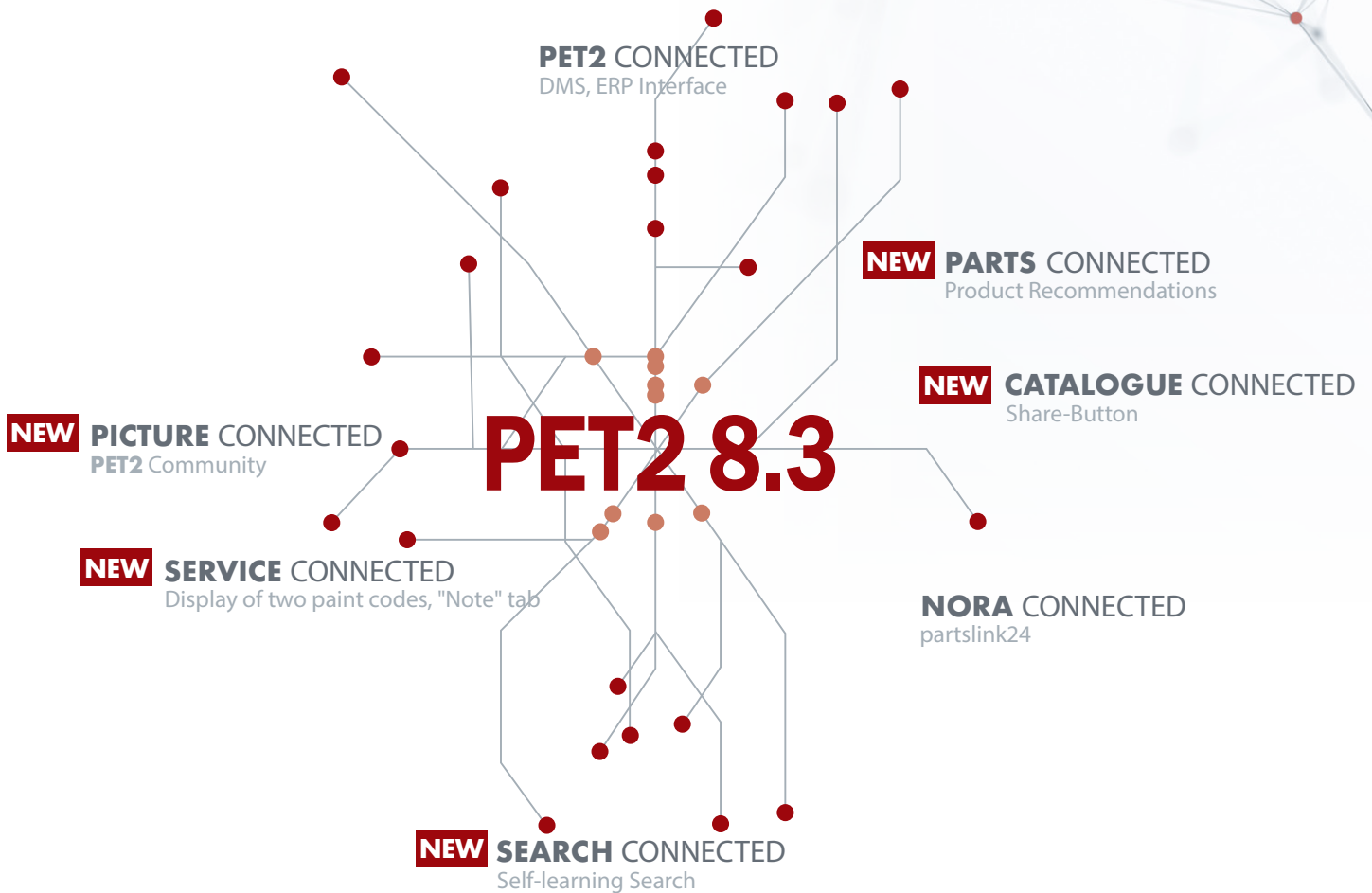
#10 EXTENSION DES INFORMATIONS SUR LES PIÈCES AVEC LE NOUVEL ONGLET « REMARQUE »

Le nouvel onglet « Remarque » dans les informations de pièces fournit davantage de sécurité de commande. Celui-ci affiche que, contrairement à l'interprétation, des informations supplémentaires (pièce de rechange, pièce de réparation, etc.) sont disponibles. Ce faisant, PET2 vous aide à ne pas commander par erreur les pièces enregistrées dans les informations supplémentaires, mais à les sélectionner sciemment en cliquant sur l'onglet respectif.



»» If only everything in life was as reliable as PET. ««

Richard Merrills-Brown, Porsche Cars Great Britain Ltd.



PET2 8.3