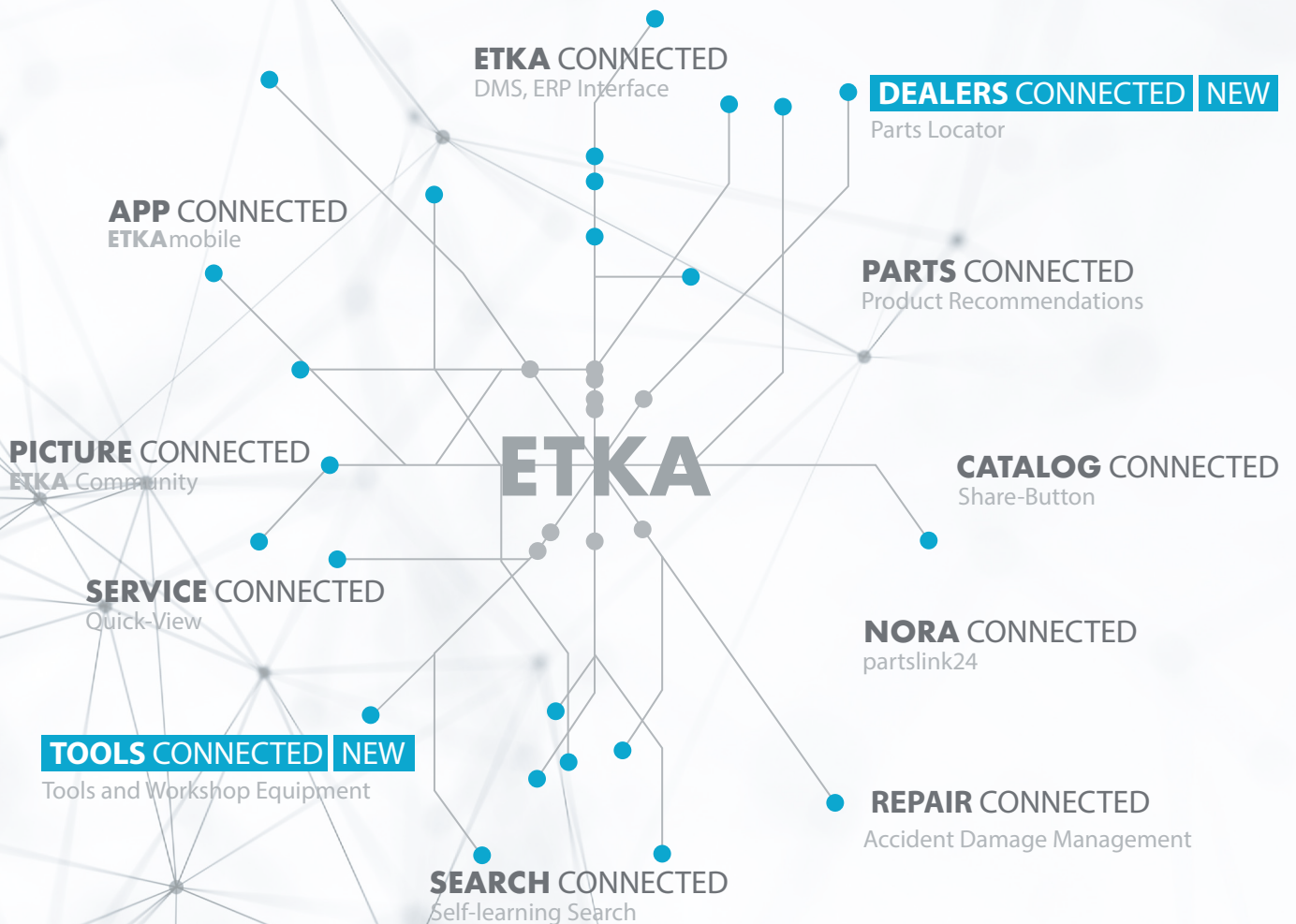


ETKA 8.5

最新動態



INFORMATION
IMPROVES
EFFICIENCY

ETKA 8.5

Information improves efficiency

ETKA 8.5 版本重點調整了使用者介面，以優化 ETKA 的日常工作體驗。

我們為 Tools 目錄、Parts Locator、Service Key 和 REACH 訊息提供了全新的介面。此外我們加入了新的 CUPRA 品牌，在 ETKA 有自己的入口。



重要提示

■ 新的 ETKA 網址

為了保證 ETKA 系統的基於網際網路的功能在今後仍能流暢使用，有必要使一些特定的網際網路位址可以從您的系統直接到達。

我們新增了一下可以從 ETKA 8.5 直接存取的網址：
[https://licenseserver.lex-com.net/...](https://licenseserver.lex-com.net/)

請確保從現在開始，您可以從 ETKA 系統直接存取該網址。更多資訊可在[這裡](#)找到

■ 調整了 ETKA 數據更新的有效期

隨著 ETKA 8.5 在世界各地實現可用，數據更新的有效期將從 12 週減少到 4 週。即必須最遲每 4 週安裝一次 ETKA 的數據更新。在此期限到期後，受影響品牌的目錄只有在匯入缺少的資料更新後才能再次使用。

■ ETKA 不再支援 Windows 7 系統。請使用 Windows 8 系統或更高的版本。

記錄

#1 重新設計的 TOOLS 目錄

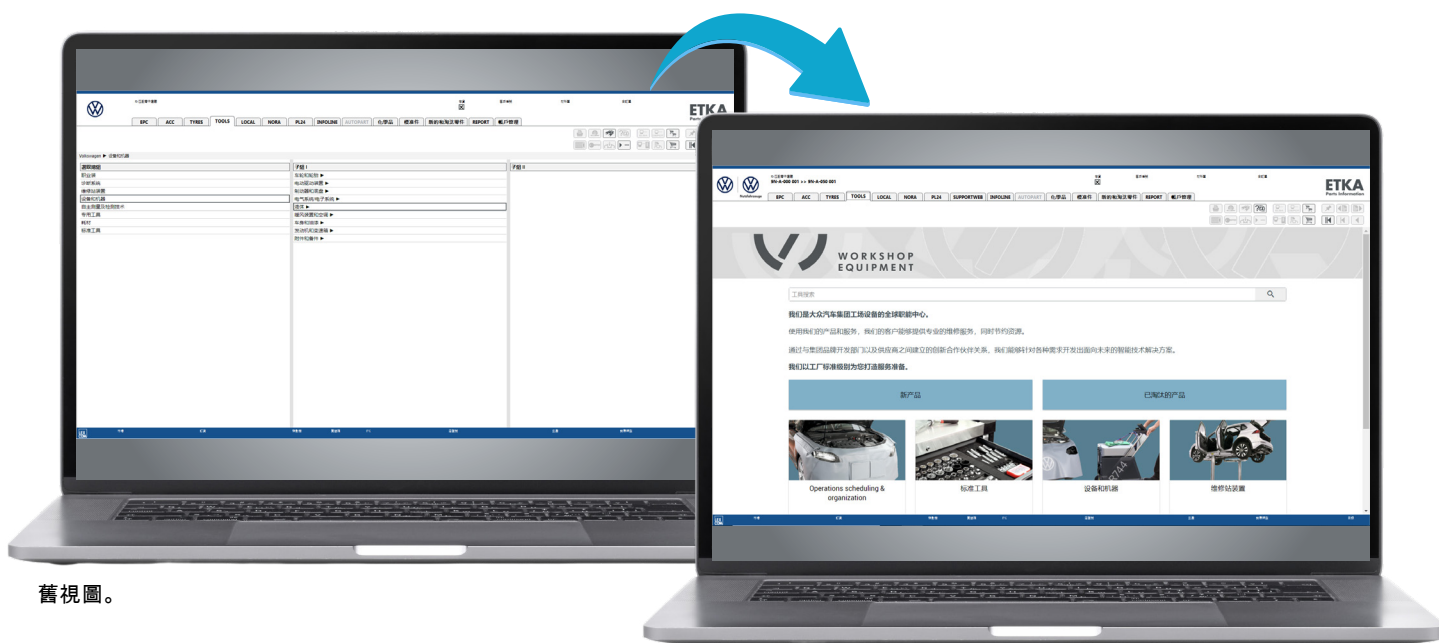
我們重新設計了工場設備 (Tools) 的目錄，主要提供了以下改進：

- 可直接在目錄的起始頁進行產品搜尋。可只對 Tools 目錄中的產品進行搜尋，可以跨類別或在特定類別中搜尋。
- 顯示新的或淘汰的產品。
- 可直接從圖示一覽表將產品轉移到購物籃中。

關於新設計的更詳細描述可在此單獨的 [> 資訊檔案](#) 文件中找到。

我們帶來的優勢：

為工場設備的目錄更新了更為摩登的設計。加入了新的搜尋功能，現在可以在一覽表中直接將商品新增到購物籃，大幅節省了時間。



舊視圖。

新視圖

記錄

#2 ETKA PARTS LOCATOR

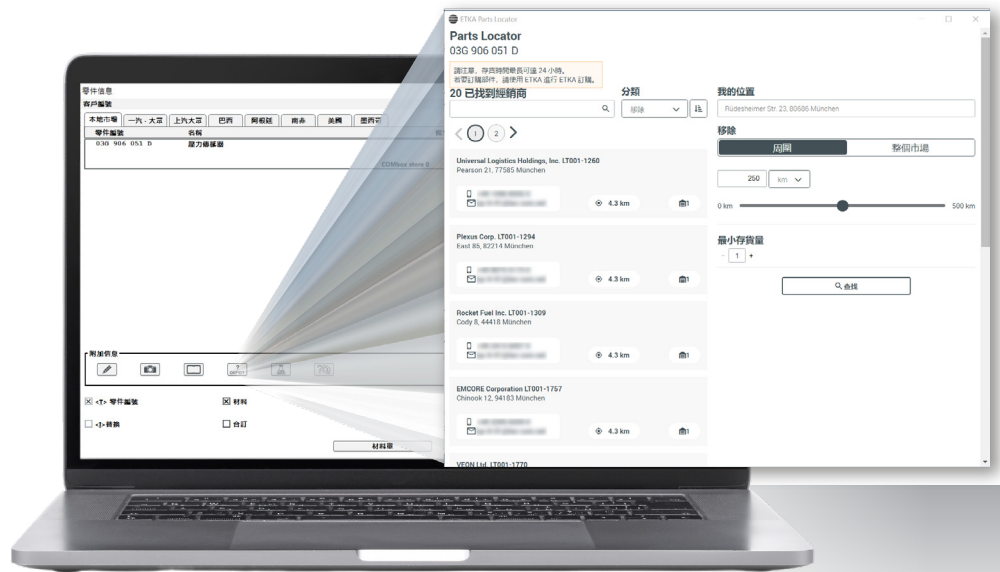


ETKA 提供了新的 Parts Locator，讓使用者可以在其他選定的 ETKA 經銷商處查詢零件可用性*。

Parts Locator 可以顯示經銷商的存貨，使用者與該經銷商的距離，以及他們的聯絡電話號碼和電子郵件地址。在附近搜尋功能中，可以直接輸入或用滑塊來選擇距離。此外，可以透過過濾標準（如經銷商名稱或最低庫存）來調整 Parts Locator 的顯示結果，以滿足您的個人需求。

我們帶來的優勢：
從市場上的其他 ETKA 經銷商那裡快速和方便地找到所需的零件。可自己定義搜尋的首選半徑和最低庫存。透過顯示的聯繫方式聯繫經銷商**，或直接透過 ETKA 對 ETKA 的訂單進行訂購。

→ **提示：** 從其他 ETKA 經銷商處訂購零件的最簡單方法是在材料單中建立 ETKA 對 ETKA 的訂單。可以在 [這裡](#) 找到詳細說明



*可在所有引入了 AutoPart 的市場種使用 Parts Locator。
**顯示的聯繫方式與儲存在 ETKAinfo 的公司主數據一致。

記錄

#3 更新了 SERVICE KEY

我們還重新設計了 Service Key 功能。從現在開始可以方便地在歷史記錄中選擇最近讀取的十個鑰匙（最長儲存 30 天）。我們對視圖進行了改進，其中找到所有以前的數據。增加了電動車的資訊，如電池充電狀態和續航潛力等。可以隱藏部分視圖以獲得更好的一覽表。



我們帶來的優勢：

在一覽表中列出所有重要的 Service Key 數據。從現在開始可以對電動汽車的最重要數據一目了然。



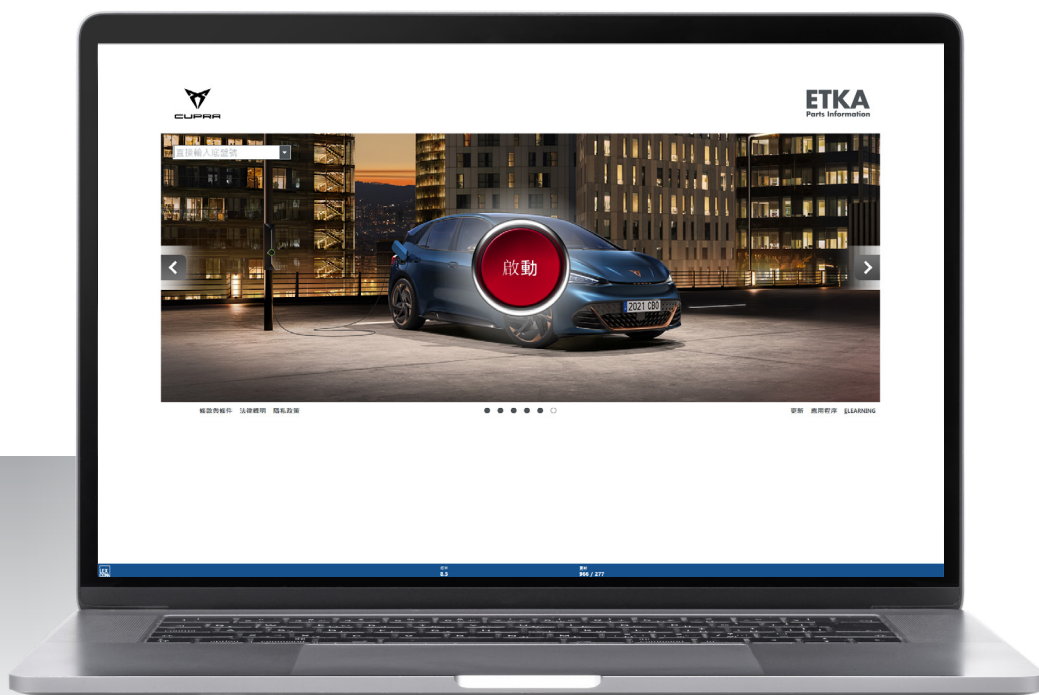
記錄

#4 新品牌 CUPRA

CUPRA 現在在西亞特的配件目錄中有了自己的入口。



我們帶來的優勢：
擴大品牌組合，增強 CUPRA 品牌在 ETKA 中的佔比。直接透過 CUPRA 品牌進入配件目錄。



記錄

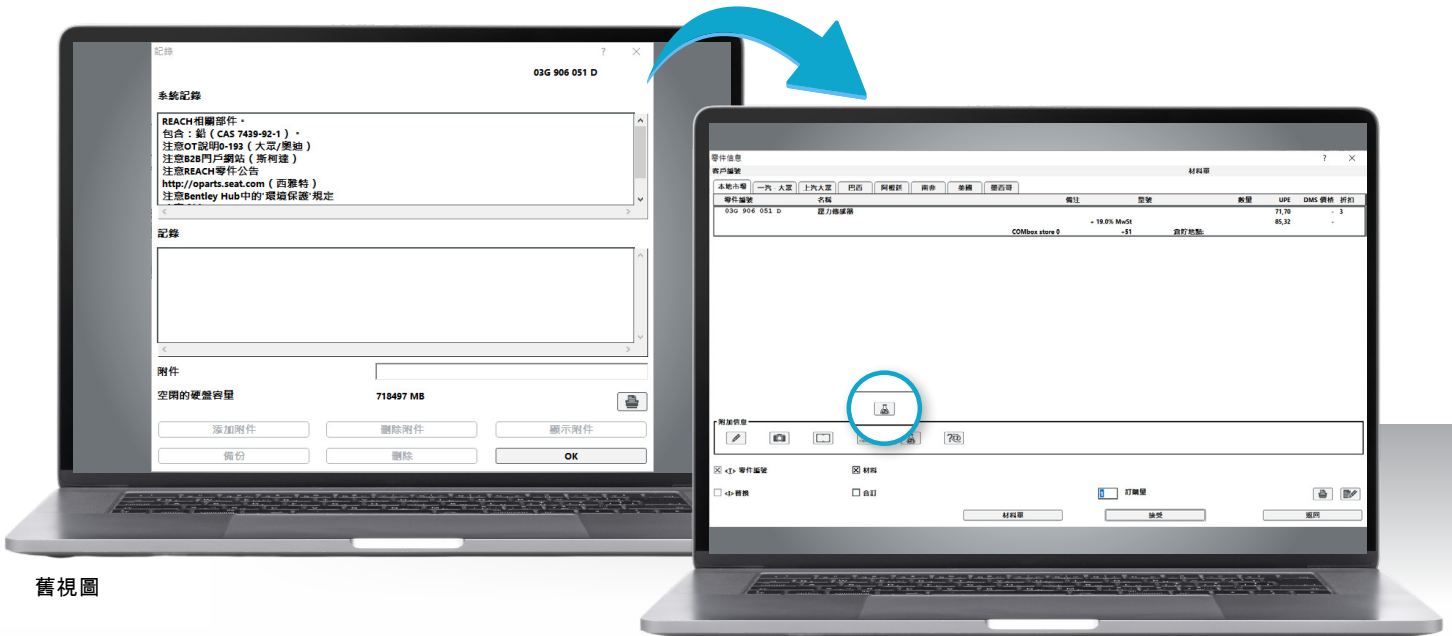
#5 改進了 REACH 資訊的調用

到目前為止，在調用零件資訊時，對危險物質的提示被作為系統記錄顯示。

從 ETKA 8.5 開始，你會發現在附加資訊中出現了一個 REACH 資訊按鈕。點擊 REACH 按鈕可以開啟一個包含相對應資訊的瀏覽器視窗。將危險物質提示顯示為系統記錄的做法將在以後被淘汰。



我們帶來的優勢：
可以透過相對應的按鈕隨時存取 REACH 資訊。
今後調用零件資訊時不需要強制開啟 REACH 資訊的系統記錄，這樣可以加快工作速度。



舊視圖

新視圖

記錄

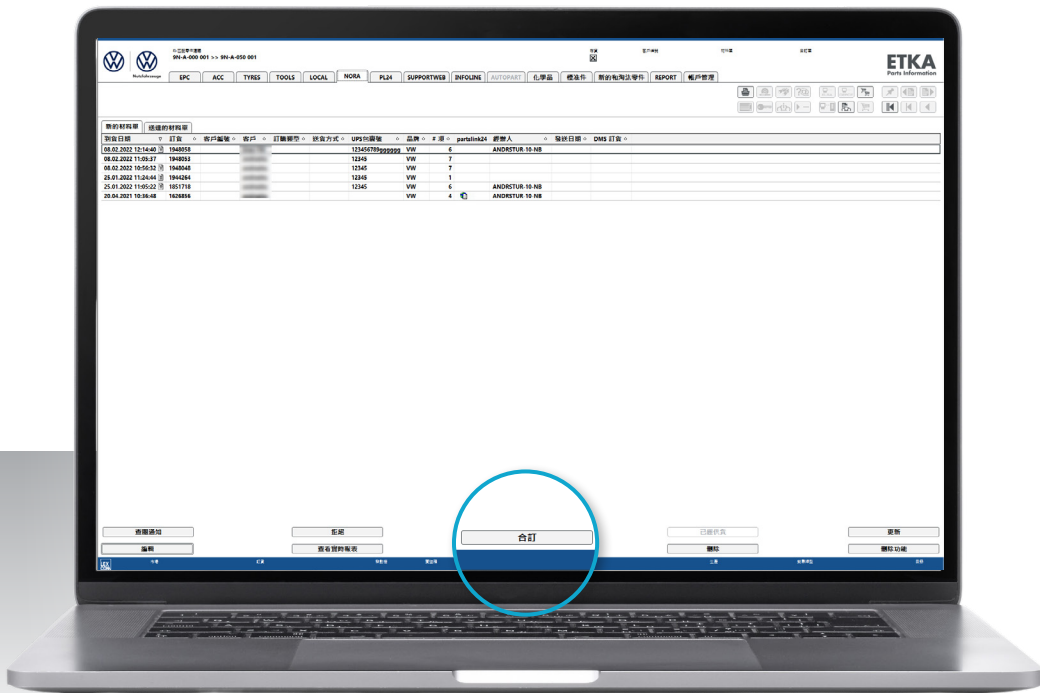
#6 將 NORA 物料單換為合訂單

NORA 物料單也可以在 ETKA 8.5 中轉換為合訂單。

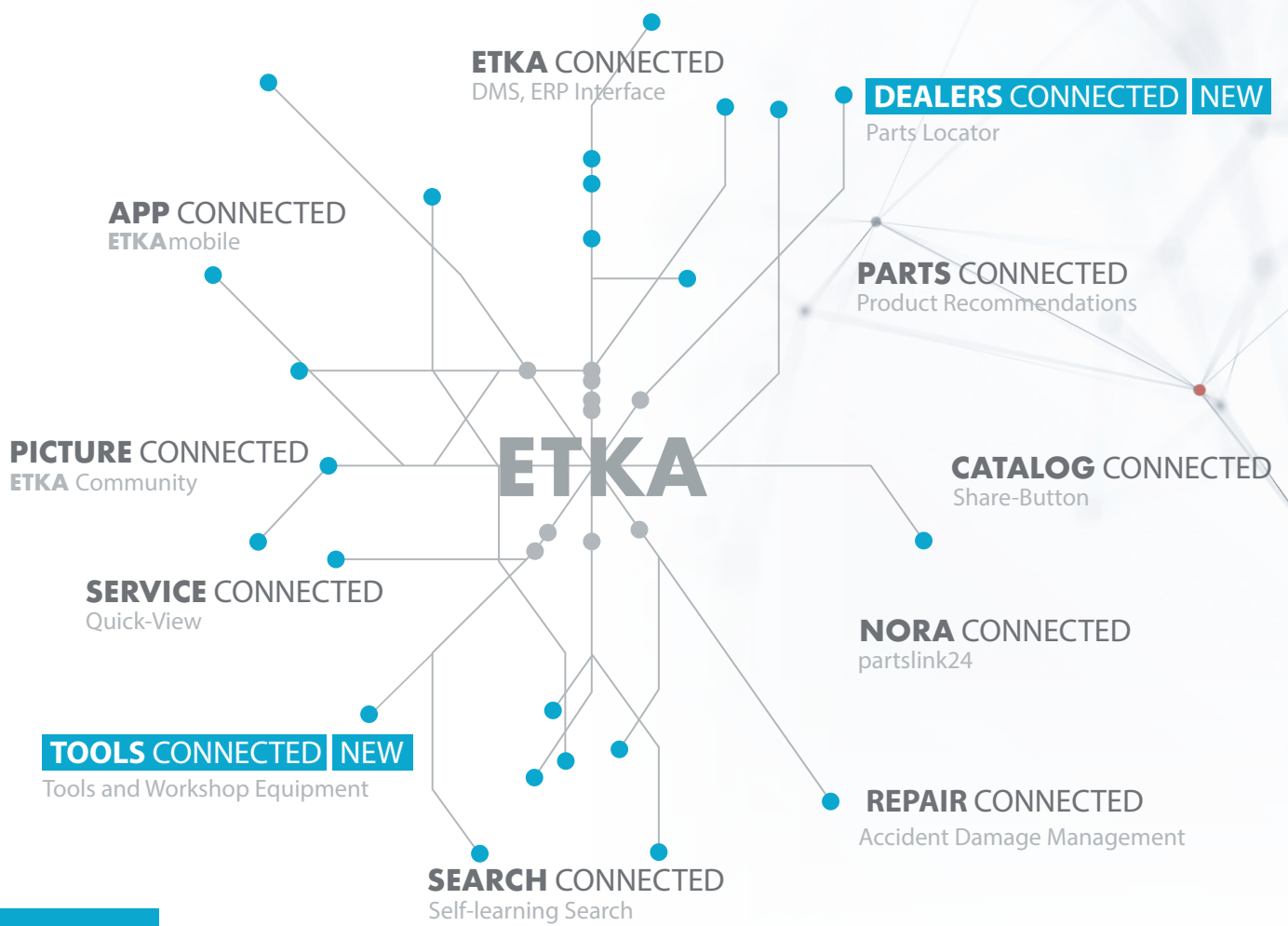


我們帶來的優勢：

如果您已將合併訂單傳送到外部系統，現在也可以使用轉換的 NORA 物料單執行此操作。



記錄



 **etkainfo**

ETKA 8.5