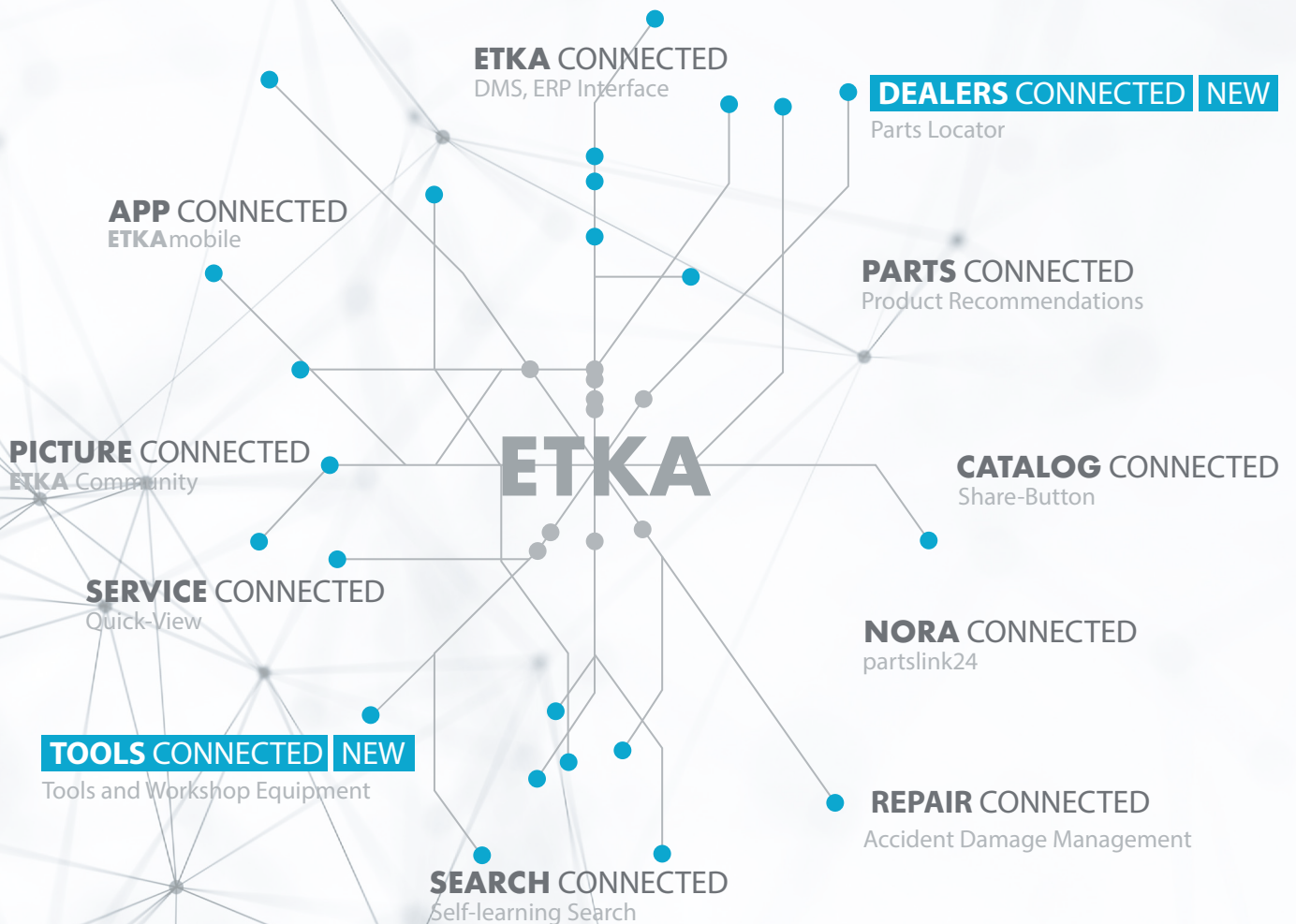


# ETKA 8.5

最新消息



INFORMATION  
IMPROVES  
EFFICIENCY

# ETKA 8.5

## 信息提高效率

ETKA 8.5专注于增强用户界面，以优化ETKA的日常工作。

您将找到工具目录、零件定位器、服务密钥和REACH信息的新界面。此外，我们欢迎CUPRA作为一个新品牌，拥有自己的ETKA。



### 重要提示

#### ■ ETKA操作的新URL

为了完全确保您的ETKA系统基于互联网的功能在未来保持正常质量，有必要从您的系统中访问某些特定的互联网地址。

ETKA 8.5新增功能：

<https://licenseserver.lex-com.net/...>

请确保您的ETKA系统从现在起可以访问此URL。您可以在[这里](#)找到更多信息：

#### ■ 调整ETKA数据更新的到期日期。

随着 ETKA 8.5 的全球可用性，数据更新的有效期将从12周缩短至4周。即，ETKA 数据更新必须最迟每4周安装一次。在此期限到期后，受影响品牌的目录只有在导入缺失的数据更新后才能再次使用。

#### ■ 不再支持在Windows 7中使用 ETKA。请使用Windows 8以上版本。

### 笔记

---

---

---

---

---

---

---

---

# #1 工具目录的新设计

车间设备（工具）目录已经过重新设计，并提供以下改进：

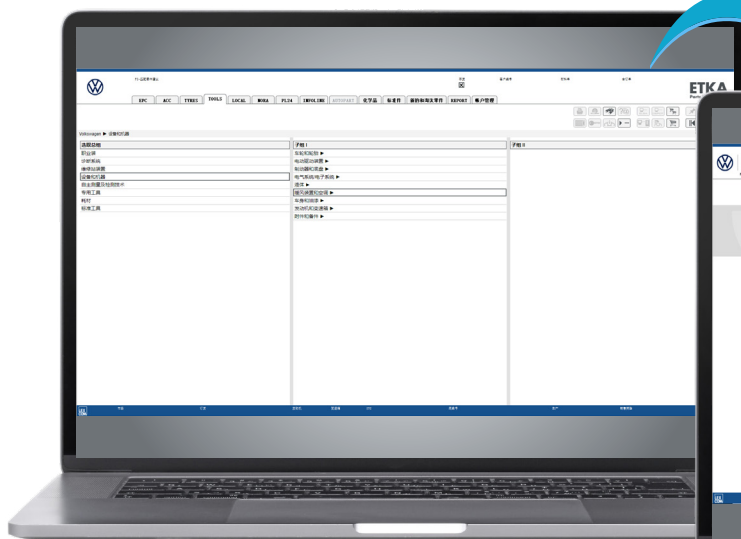
- 直接在目录主页上进行产品搜索。搜索仅考虑工具目录的产品，可以搜索所有类别或仅搜索特定类别。
- 显示新产品或停产产品。
- 将产品从图示概览直接转移到购物车中

您将在此单独的[信息文档](#)中找到有关新设计的更详细说明。

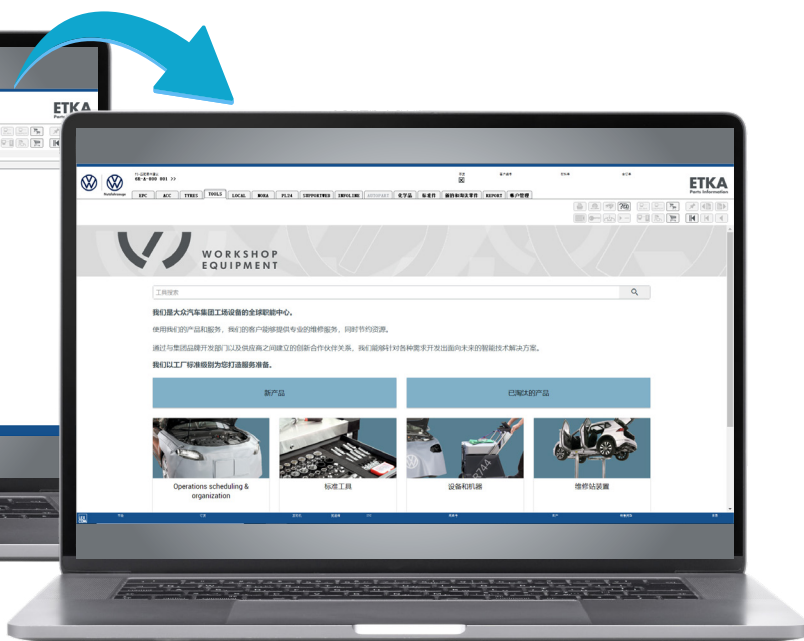


**您的优势：**

车间设备目录采用现代、当代设计。使用新的搜索功能节省时间，并且可以在概览中将商品添加到购物车。



旧视图



新视图

笔记

---

---

---

---

---

---

---

---

# #2 ETKA零件定位器



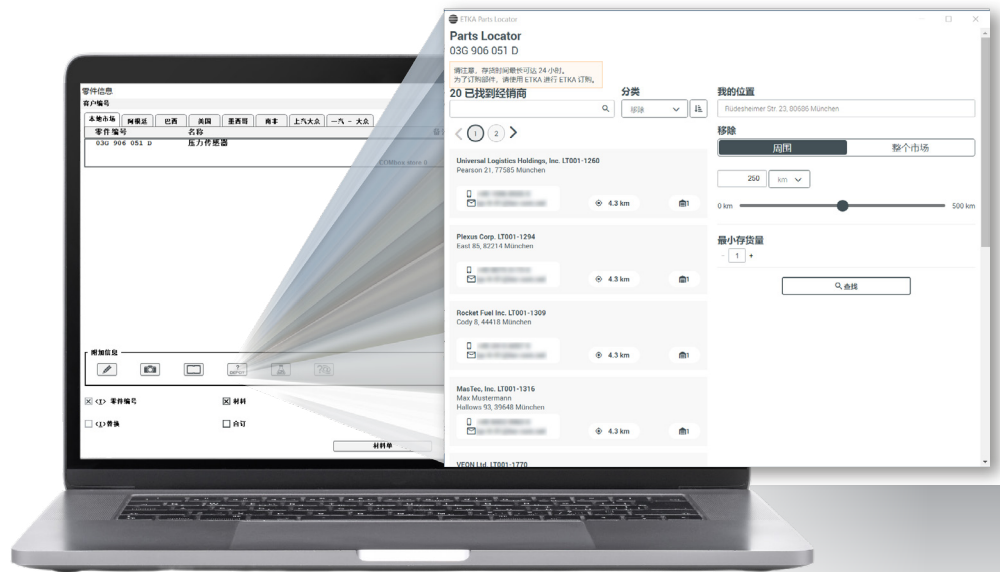
借助新的零件定位器，ETKA可以查看其他选定的ETKA经销商处的零件可用性\*。

零件定位器显示经销商的库存、与经销商的距离以及联系他们的电话号码和电子邮件地址。直接输入或滑块可用于在邻近搜索中选择距离。此外，可以使用经销商名称或最低库存等过滤条件，根据您的个人需求定制零件定位器结果的显示。

## 您的优势：

在您所在市场的其他 ETKA 经销商处快速轻松地找到所需的零件。为自己定义搜索的首选半径和最小库存。通过显示的联系方式\*\*联系经销商，或直接通过 ETKA到ETKA订单订购。

→ 提示：从其他 ETKA 经销商处订购零件的最简单方法是在材料单中以ETKA到ETKA订单的形式订购。您可以在[此处](#)找到有关如何执行此操作的说明：



\*零件定位器适用于所有已导入AutoPart的市场。  
\*\*显示的联系人数据对应于ETKAinfo中保存的公司主数据。

## 笔记

---

---

---

---

---

---

---

---

# #3 服务密钥增强功能



ETKA的服务密钥功能也经过重新设计。从现在开始，您可以方便地选择历史记录中最近读取的十个密钥（保存30天）。可以在修改后的视图找到密钥的所有先前数据。添加了电动汽车的信息，例如电池充电状态和续航里程。为了获得更好的概览，可以折叠特定的选项卡。

## 您的优势：

一目了然地查看所有重要的服务密钥数据。从现在开始，您还拥有最重要的电动汽车数据供您使用。



## 笔记

---

---

---

---

---

---

---

---

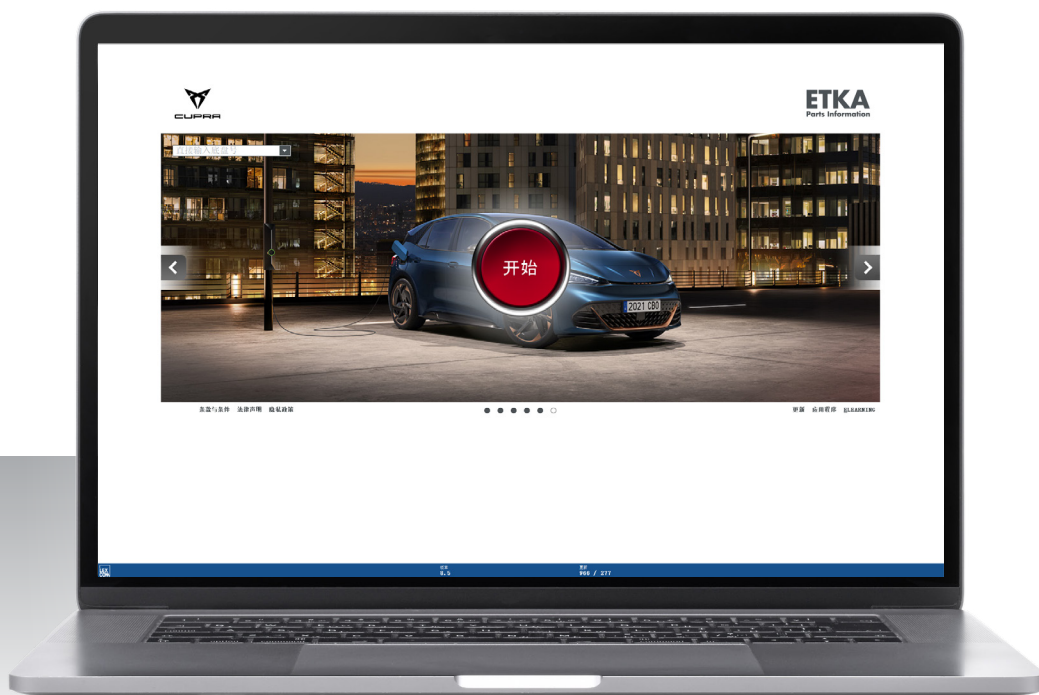
# #4 CUPRA作为新品牌

CUPRA现在可以独自访问SEAT零件目录。



您的优势：

扩大品牌组合，并在ETKA中展示CUPRA品牌。直接通过CUPRA品牌进入零件目录。



笔记

---

---

---

---

---

---

---

---

# #5 改进了REACH信息的显示

到目前为止，当零件信息打开时，有害物质信息作为系统备注显示。

从 ETKA 8.5 开始，您将在附加信息中找到 REACH 信息的按钮。单击 REACH 按钮会打开一个带有相应信息的浏览器窗口。作为系统备注的有害物质信息的显示将在稍后的时间点删除。



**您的优势：**

通过相应的按钮可以随时访问 REACH 信息。今后无需打开 REACH 信息的系统备注即可调出零件信息，从而可以更有效地工作。



旧视图

新视图

笔记

---

---

---

---

---

---

---

---

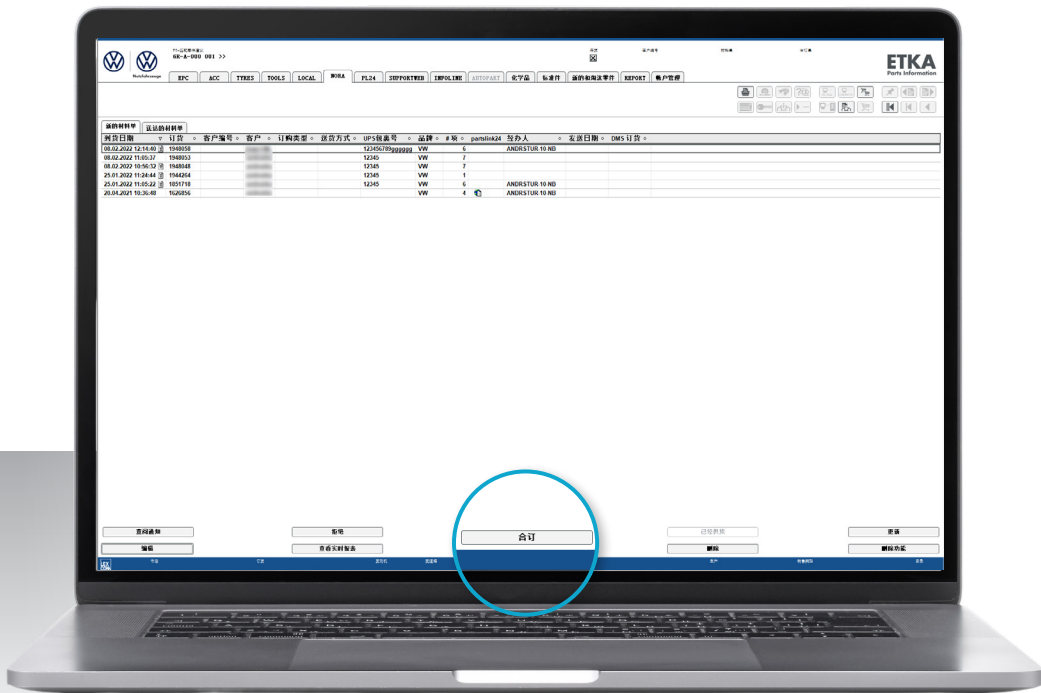
# #6 将NORA订单转换为合订单

在ETKA 8.5中，NORA订单也可以转换为合订单。



**您的优势：**

如果您已经使用将合订单传输到外部系统的功能，那么您现在可以对转换后的NORA订单执行相同的操作。



笔记

---

---

---

---

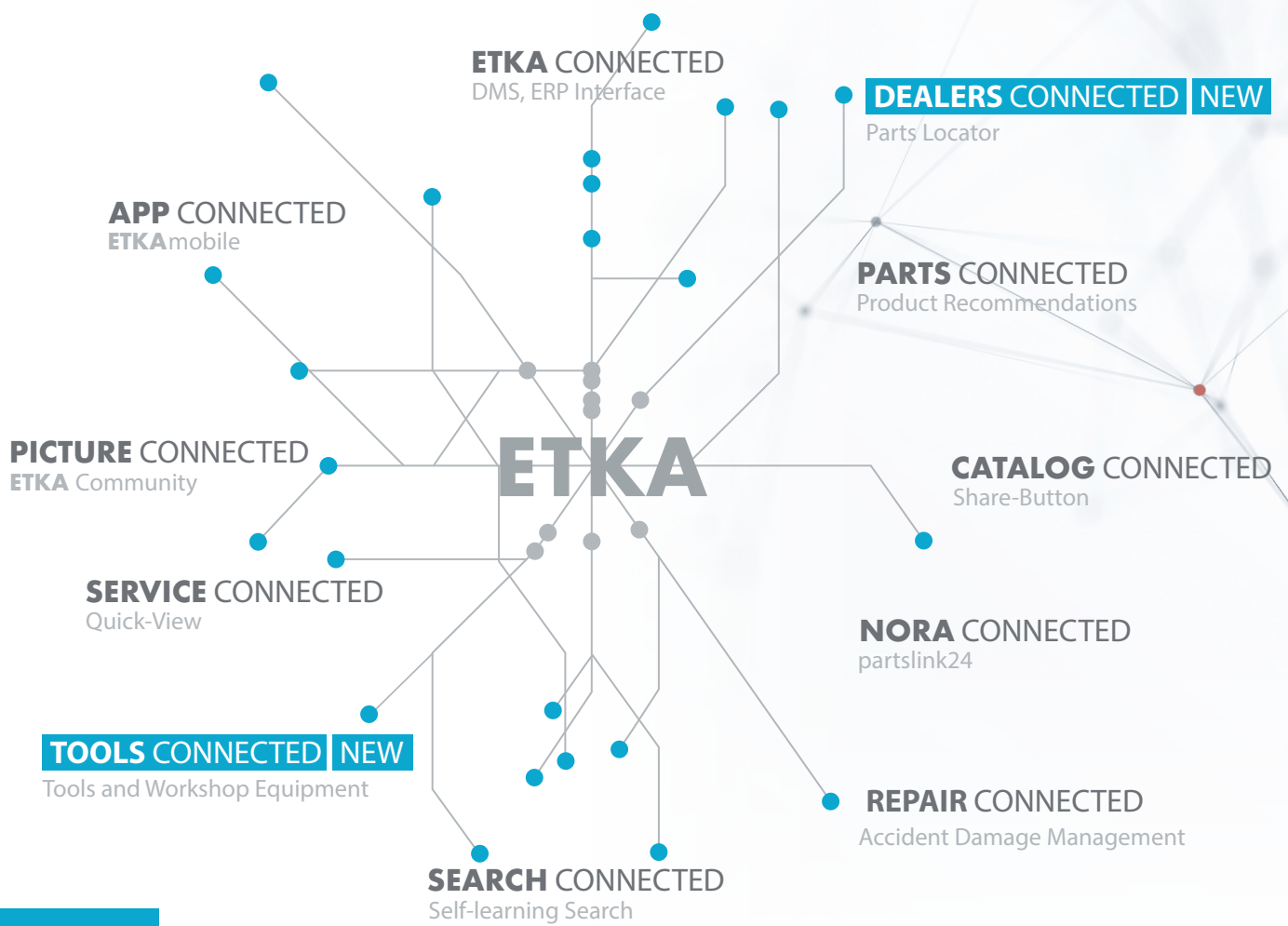
---

---

---

---





 **etkainfo**

# ETKA 8.5