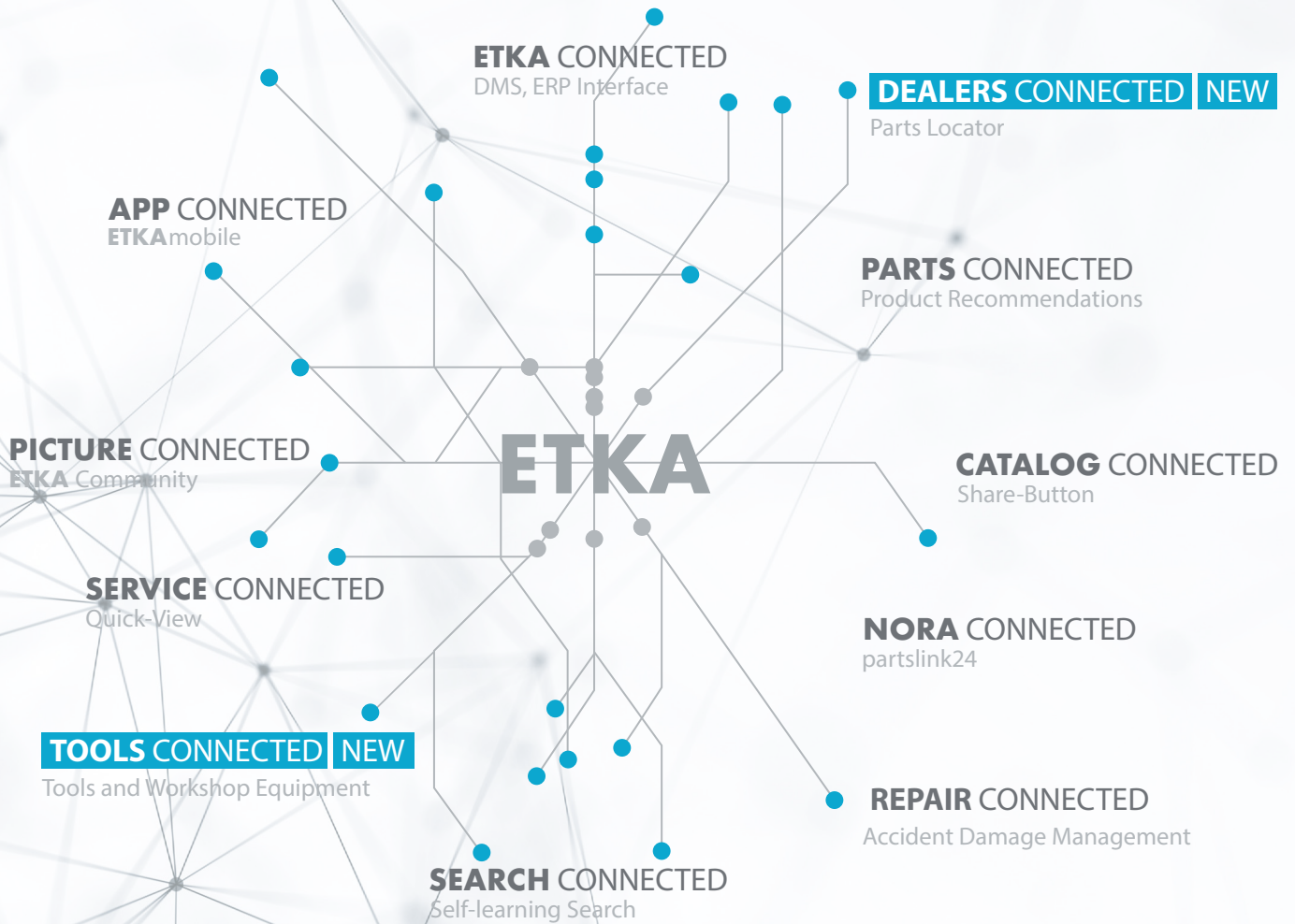


ETKA 8.5

Yeni Ne
Var



**INFORMATION
IMPROVES
EFFICIENCY**

ETKA 8.5

Information improves efficiency

ETKA 8.5 versiyonunda, ETKA ile günlük çalışmayı optimize etmek için kullanıcı arayüzlerinin uyarlanmasına odaklanılmıştır.

Tools Kataloğu, Parts Locator, Service Key ve REACh bilgileri için yeni arayüzler bulabilirsiniz. Ayrıca ETKA bünyesine yeni bir marka olarak katılan CUPRA'yı selamlıyoruz.

Önemli bilgi

■ ETKA işletimi için yeni URL

ETKA sistemlerinizin internet tabanlı işlevlerinin gelecekte tam olarak normal kalitede olmasını sağlamak için, sisteminizin belirli birkaç internet adresine erişebilmesi gerekmektedir.

ETKA 8.5 ile yeni eklemeler:

<https://licenseserver.lex-com.net/...>

Lütfen bundan sonra ETKA sisteminizin bu URL'ye erişebildiğinden emin olun. Diğer bilgileri [burada](#) bulabilirsiniz

■ ETKA veri güncellemesi için geçerlilik süresinin ayarlanması

ETKA 8.5'in dünya çapında kullanılabilirliği ile veri güncellemelerinin geçerlilik süresi 12 haftadan 4 haftaya düşürülmüştür. Yani ETKA veri güncellemeleri en geç 4 haftada bir yüklenmelidir. Bu süre sona erdikten sonra ETKA daki markaları sadece güncelleme yaptıktan sonra yine kullanabilirsiniz.

■ ETKA'nın Windows 7 ile kullanılması artık desteklenmez. Lütfen Windows 8 ya da daha yüksek bir versiyon kullanın.



Notlar

#1 TOOLS KATALOĞUNUN YENİ TASARIMI

Servis donanımı (Tools) kataloğu yeniden tasarlandı ve diğerlerinin yanı sıra aşağıdaki iyileştirmeleri sunmaktadır:

- Kataloğun ana sayfasında doğrudan ürün arama. Arama, yalnızca Tools kataloğundaki ürünleri dikkate alır ve kategoriler arasında veya belirli kategorilerde arama yapmak mümkündür.
- Yeni veya iptal edilen ürünleri görüntüleme.
- Ürünleri resimli genel bakıştan ürün sepetine doğrudan aktarma.

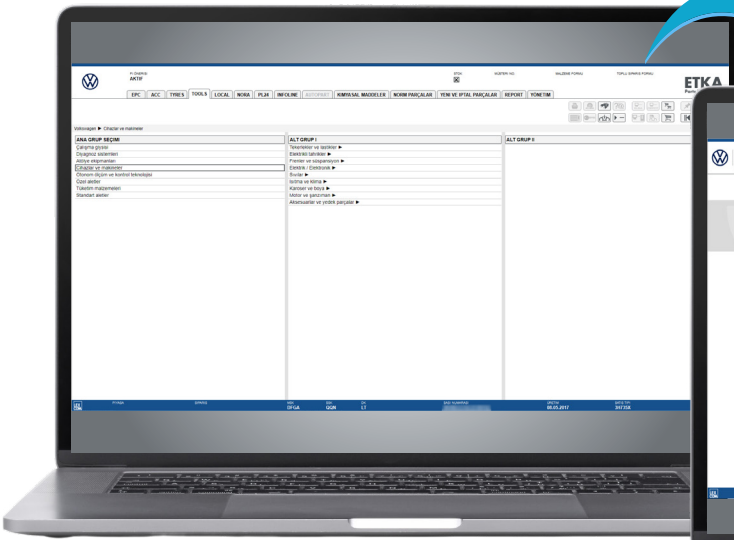
Yeni tasarımın daha ayrıntılı bir açıklamasını bu ayrı bölümde bulabilirsiniz > [Bilgi dokümanı](#).



Avantajınız:

Servis donanımı kataloğu modern, çağdaş bir tasarıma sahiptir.

Yeni arama işlevi ve genel bakıştan ürün sepetine ürün ekleme seçeneği ile zamandan tasarruf edin.



Eski görünüm



Yeni görünüm

Notlar

#2 ETKA PARTS LOCATOR



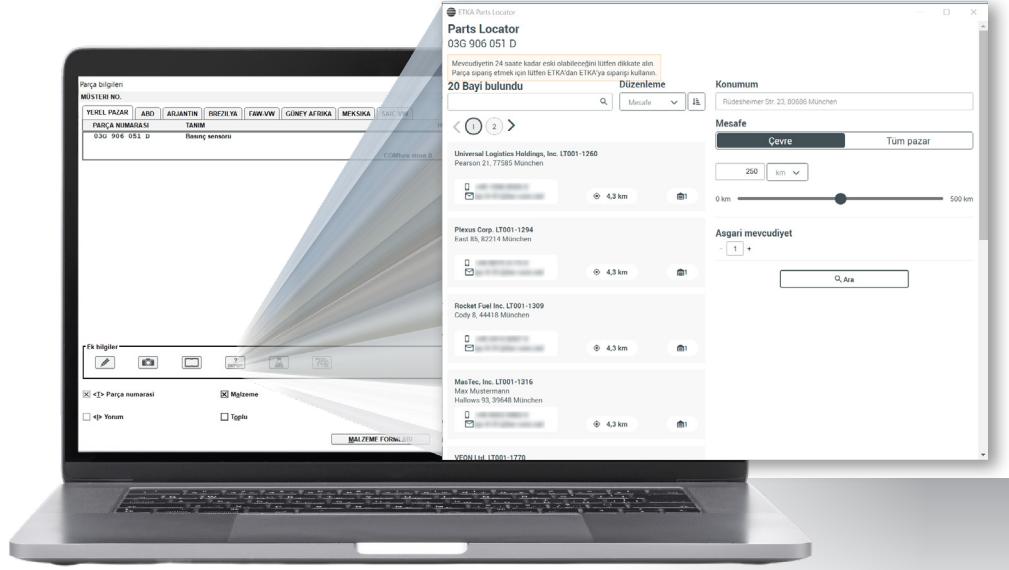
Yeni Parts Locator ile ETKA, seçilen diğer ETKA bayilerinde parça mevcudiyetini kontrol etme imkanı sunar.*

Parts Locator, bayinin mevcudiyetini, bayiye olan mesafeyi ve bayi ile irtibat kurmak için telefon numarasını ve e-posta adresini görüntüler. Çevre aramasında mesafe seçimi için doğrudan giriş veya bir kaydırıcı mevcuttur. Ayrıca Parts Locator sonuçlarının gösterimi, bayi adı veya minimum stok gibi filtre kriterleri ile kişisel gereksinimlere göre ayarlanabilir.

Avantajınız:

Kendi pazarınızdaki diğer ETKA bayilerinden gerekli olan parçaları hızlı ve kolay bir şekilde bulabilirsiniz. Aramanız için tercih ettiğiniz çevreyi ve minimum stok miktarını kendiniz tanımlayabilirsiniz. Görüntülenen iletişim bilgileri aracılığıyla bayi ile iletişime geçin** veya doğrudan ETKA'dan ETKA'ya sipariş verebilirsiniz.

→ **İpucu:** Diğer ETKA bayilerinden parça sipariş etmenin en kolay yolu, malzeme formunda ETKA'dan ETKA'ya sipariş vermektir. Talimatları [burada](#) bulabilirsiniz.



*Parts Locator, AutoPart'in uygulamaya konulduğu tüm pazarlarda mevcuttur.

**Görüntülenen iletişim bilgileri, ETKAinfo'da kayıtlı firma ana verileri ile uygundur.

Notlar

#3

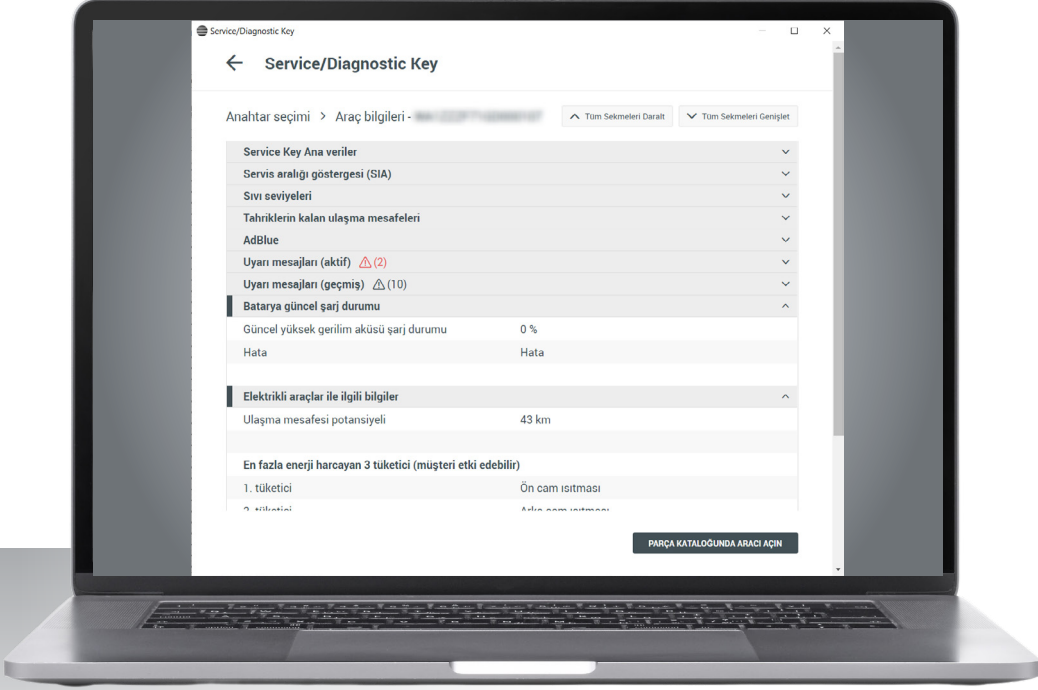
SERVICE KEY YENİLİKLERİ



ETKA'nın Service Key işlevi yeniden tasarlandı. Artık, geçmişte son okunan on anahtarı rahatlıkla seçebilirsiniz (30 gün kaydetme). Daha önceki tüm veriler düzenlenen görünümde bulunabilir. Elektrikli araçlar için akü şarj durumu ve menzil potansiyeli gibi bilgiler eklenmiştir. Daha iyi bir genel bakış için kısmi görünümler gizlenebilir.

Avantajınız:

Genel bakışta tüm önemli Service Key verilerini görebilirsiniz. Artık elektrikli araçlar için en önemli verilere bir bakışta sahip olabilirsiniz.



Notlar

#4 YENİ BİR MARKA OLARAK CUPRA

CUPRA'nın artık SEAT parça kataloğuna kendi giriş noktası bulunmaktadır.



Avantajınız:

Marka portföyünün genişletilmesi ve CUPRA markasının ETKA'da temsil edilmesi. Parça kataloğuna doğrudan CUPRA markası üzerinden girebilirsiniz.



Notlar

#5 REACH BİLGİLERİNE İYİLEŞTİRİLMİŞ ERİŞİM

Şu ana kadar, bir parça bilgisine erişim sağlanırken, tehlikeli madde bilgileri sistem notu olarak gösteriliyordu.

ETKA 8.5'ten itibaren REACH bilgilerini ek bilgilerde bir buton olarak bulabilirsiniz. REACH butonuna tıklandığında ilgili bilgileri içeren tarayıcı penceresi açılır. Tehlikeli madde bilgilerinin sistem notu olarak görüntülenmesi daha sonraki bir zamanda devre dışı bırakılacaktır.



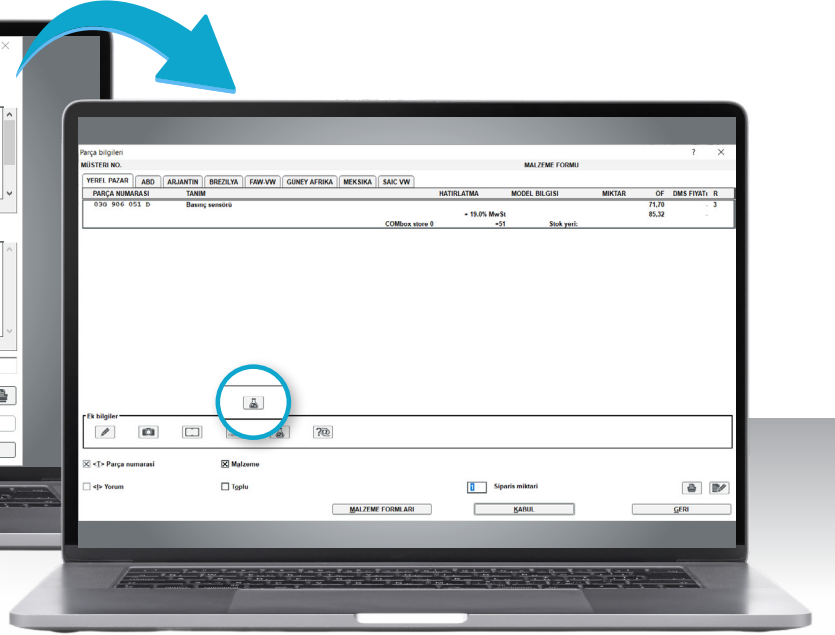
Avantajınız:

REACH bilgilerine her zaman ilgili buton üzerinden erişilebilir.

Gelecekte, daha hızlı çalışmayı sağlayan REACH bilgisi için sistem notunu açmaya gerek kalmadan parça bilgileri açılabilir.



Eski görünüm



Yeni görünüm

Notlar

#6

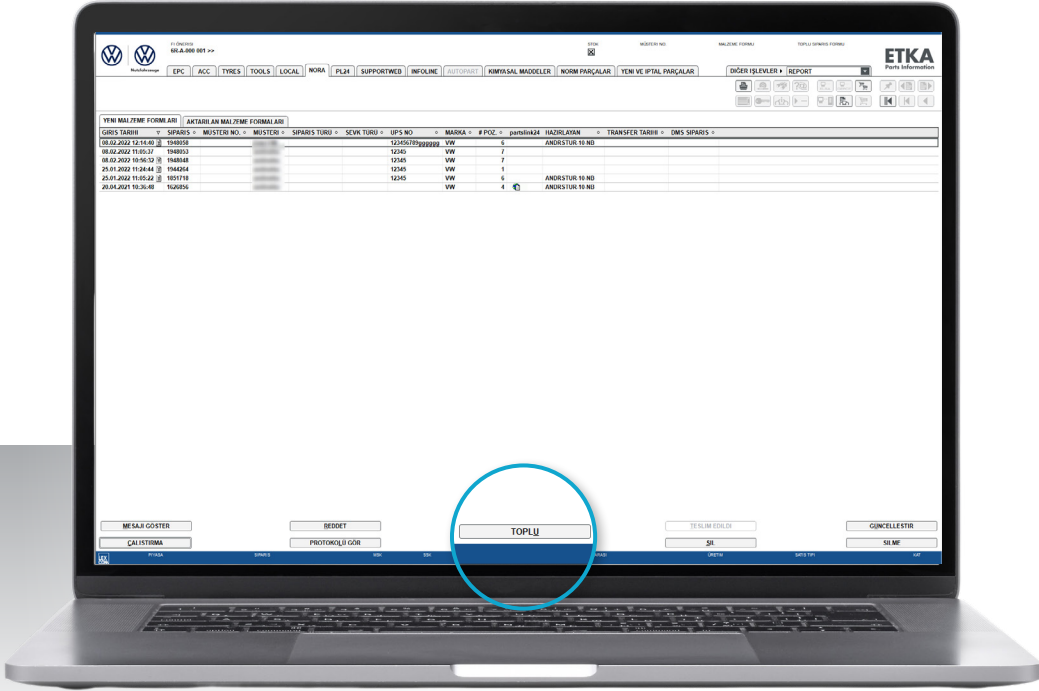
NORA MALZEME FORMLARININ TOPLU SIPARIŞ FORMLARINA DÖNÜŞTÜRÜLMESİ



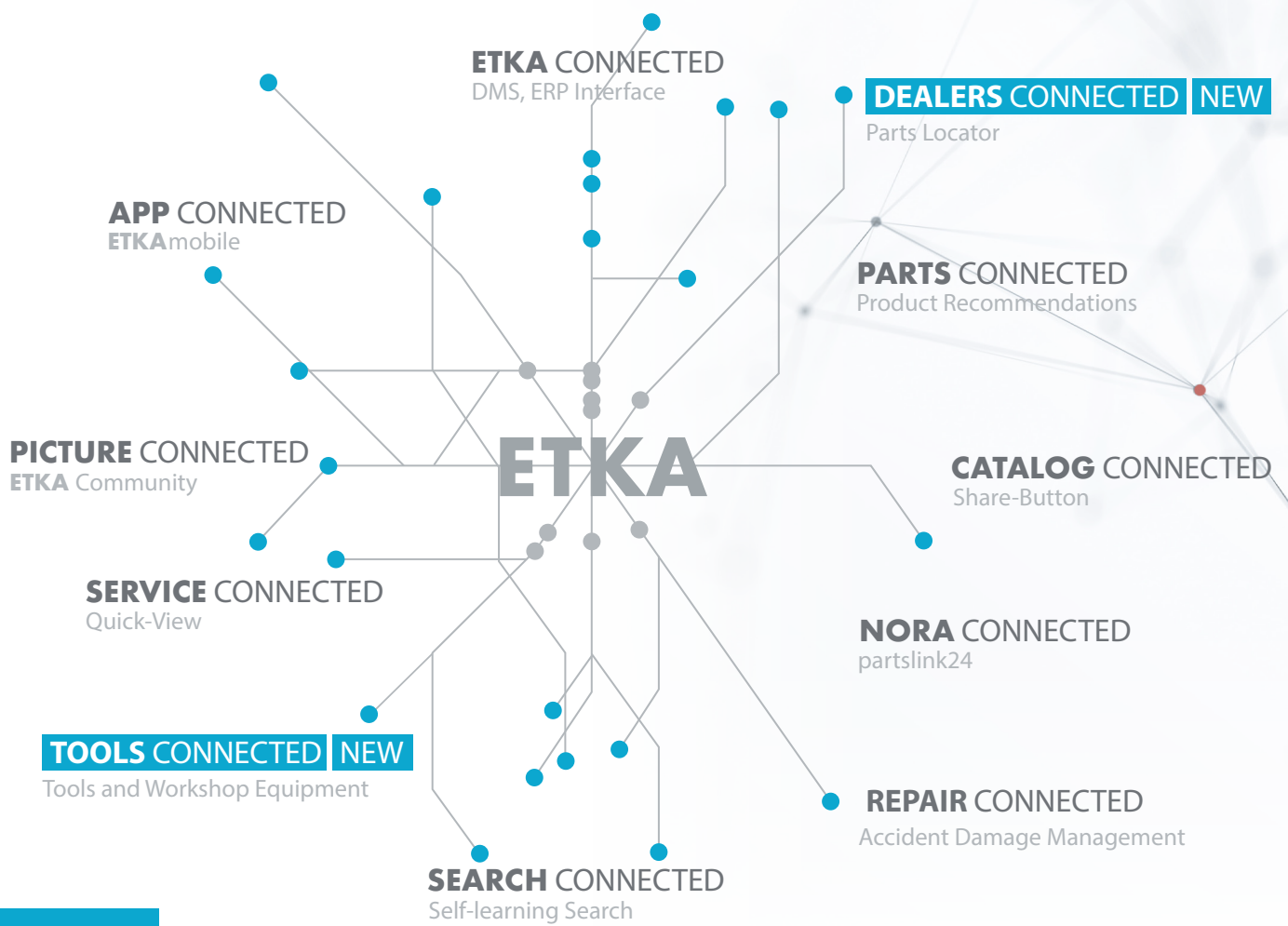
NORA malzeme formları ayrıca ETKA 8.5'te toplu sipariş formuna dönüştürülebilir.

Avantajınız:

Hali hazırda harici sistemlere toplu sipariş formu aktarımını kullanıyorsanız, artık bunu dönüştürülmüş NORA malzeme formları ile de yapabilirsiniz.



Notlar



 **etkainfo**

ETKA 8.5