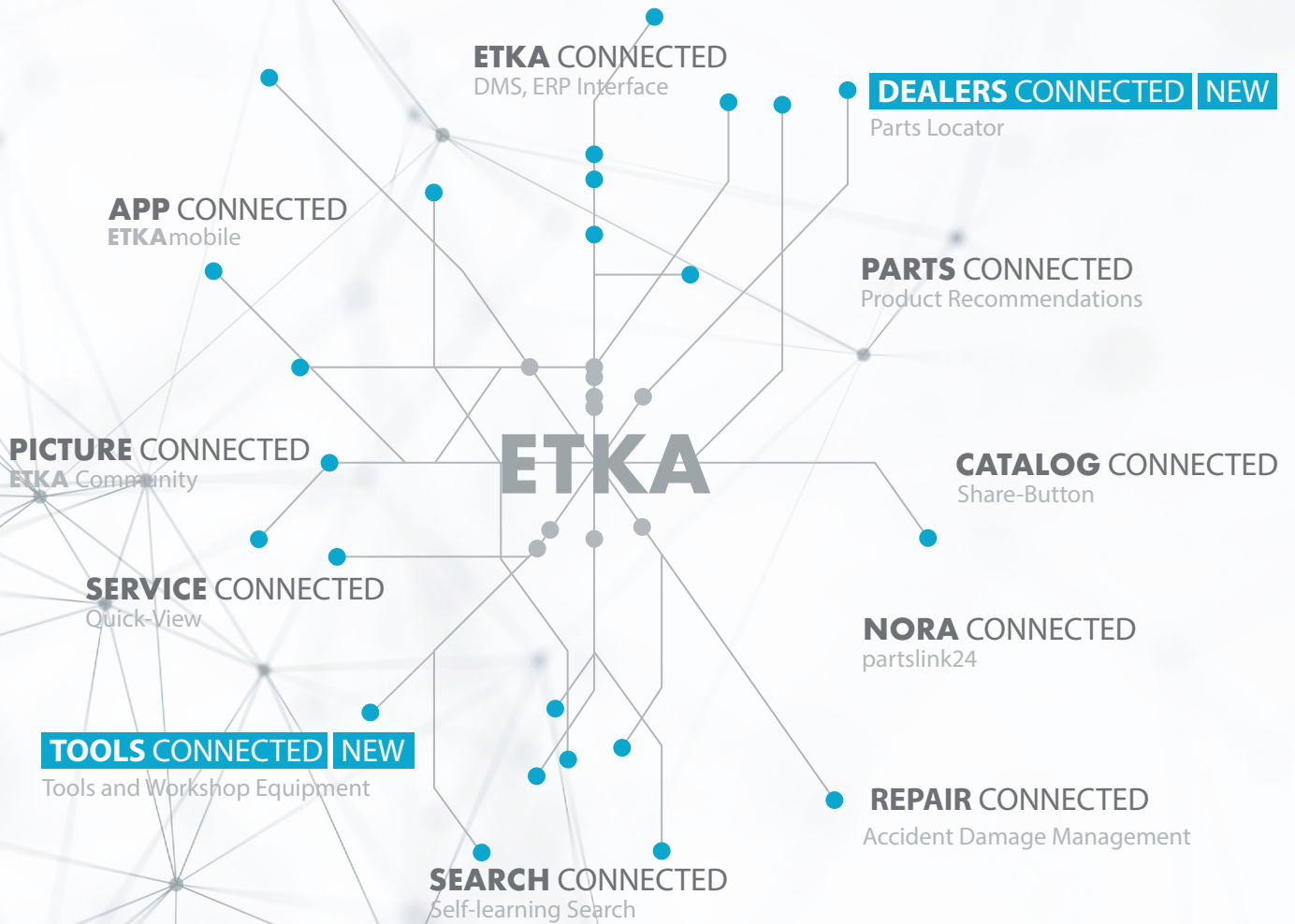


ETKA 8.5

Noutăți



**INFORMATION
IMPROVES
EFFICIENCY**

ETKA 8.5

Information improves efficiency

În versiunea ETKA 8.5, accentul este pus pe adaptarea interfețelor de utilizator pentru a optima activitatea zilnică cu ETKA.

Veți găsi noi interfețe pentru catalogul Tools, Parts Locator, Service Key și informațiile REACH. În afară de acestea, salutăm noua marcă CUPRA, care are propria intrare în ETKA.



Note importante:

■ Noul URL pentru funcționarea ETKA

Pentru a garanta și în viitor calitatea obișnuită a funcțiilor bazate pe internet ale sistemelor ETKA, este necesar ca sistemul dumneavoastră să poată accesa anumite adrese de internet specifice.

Odată cu versiunea ETKA 8.5 s-a adăugat:
[https://licenseserver.lex-com.net/...](https://licenseserver.lex-com.net/)

Vă rugăm să vă asigurați că acest URL poate fi accesat imediat de sistemul dumneavoastră ETKA. Informații suplimentare puteți găsi [aici](#).

■ Modificarea termenului de expirare pentru actualizarea datelor ETKA

Odată cu disponibilitatea la nivel mondial a versiunii ETKA 8.5, termenul de expirare pentru actualizările de date este redus de la 12 la 4 săptămâni. Prin urmare, actualizările datelor ETKA trebuie instalate cel târziu la fiecare 4 săptămâni. După expirarea acestei perioade, catalogul pentru marca în cauză poate fi utilizat din nou numai după ce au fost instalate actualizările de date lipsă.

■ Utilizarea ETKA cu Windows 7 nu mai este acceptată. Vă rugăm să folosiți Windows 8 sau o versiune superioară.

Note

#1 NOUL DESIGN AL CATALOGULUI TOOLS

Catalogul pentru echipament atelier (Tools) a fost reproiectat și oferă, printre altele, următoarele îmbunătățiri:

- Căutarea produsului direct în pagina principală a catalogului. Căutarea ia în considerare doar produsele din catalogul Tools și este posibilă în toate categoriile sau în categorii specifice.
- Afișare produse noi sau produse eliminate.
- Preluarea produselor din prezentarea ilustrată direct în coșul de cumpărături.

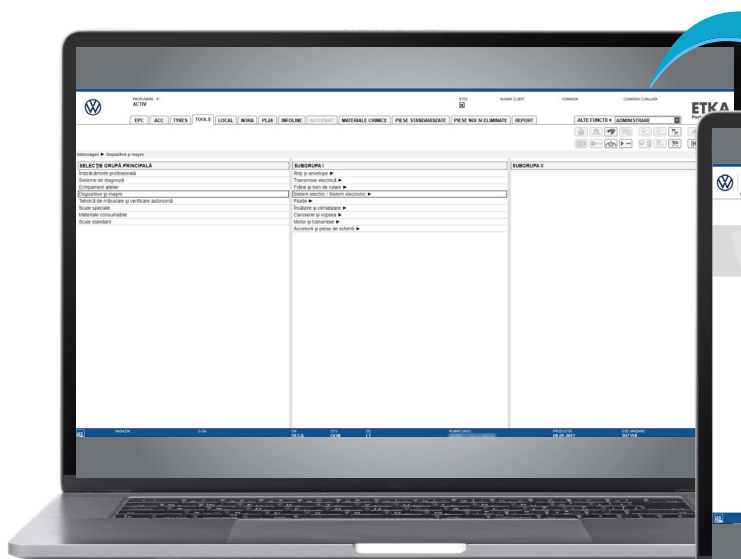
O descriere detaliată a noului design veți primi în acest document separat > [Document info](#).



Avantajul dumneavoastră:

Catalogul pentru echipament atelier are un design nou și contemporan.

Economisiți timp cu noua funcție de căutare și cu opțiunea de a adăuga articole în coșul de cumpărături deja din privirea de ansamblu.



Vizualizare veche



Vizualizare nouă

Note

#2 ETKA PARTS LOCATOR



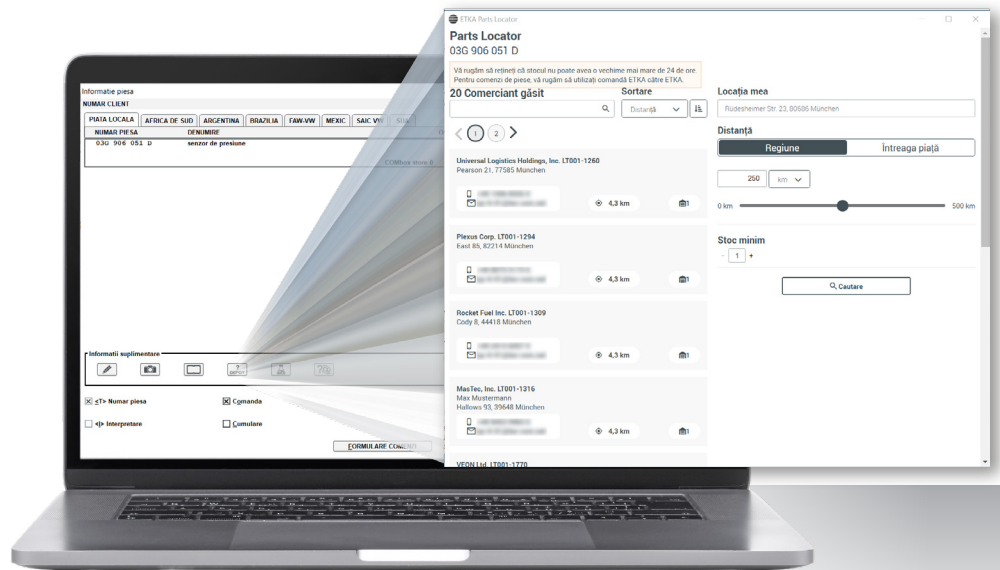
Prin intermediul noului Parts Locator, ETKA oferă opțiunea de a verifica disponibilitatea pieselor la alți comercianți ETKA selectați.*

Parts Locator afișează stocul comerciantului, distanța până la acesta, precum și numărul de telefon și adresa de e-mail în vederea contactării acestuia. Aveți la dispoziție accesul direct sau un cursor pentru a selecta distanța la căutarea pe o anumită regiune. De asemenea, afișarea rezultatelor Parts Locator poate fi adaptată la nevoile personale cu ajutorul unor criterii de filtrare, cum ar fi numele comerciantului sau stocul minim.

Avantajul dumneavoastră:

Veți găsi rapid și ușor piesele necesare la alți comercianți ETKA de pe piața dumneavoastră. Definiți regiunea preferată a căutării dumneavoastră și stocul minim. Contactați comerciantul prin intermediul datelor de contact afișate** sau comandați direct prin comanda ETKA către ETKA.

→ **Sfat:** Cea mai simplă modalitate de a comanda piese de la alți comercianți ETKA este sub formă de comandă ETKA către ETKA în formular. Instrucțiuni în acest sens veți găsi [aici](#).



*Parts Locator este disponibil pe toate piețele în care este introdus AutoPart.

**Datele de contact afișate corespund datelor societății care au fost înregistrate în ETKAinfo.

Note

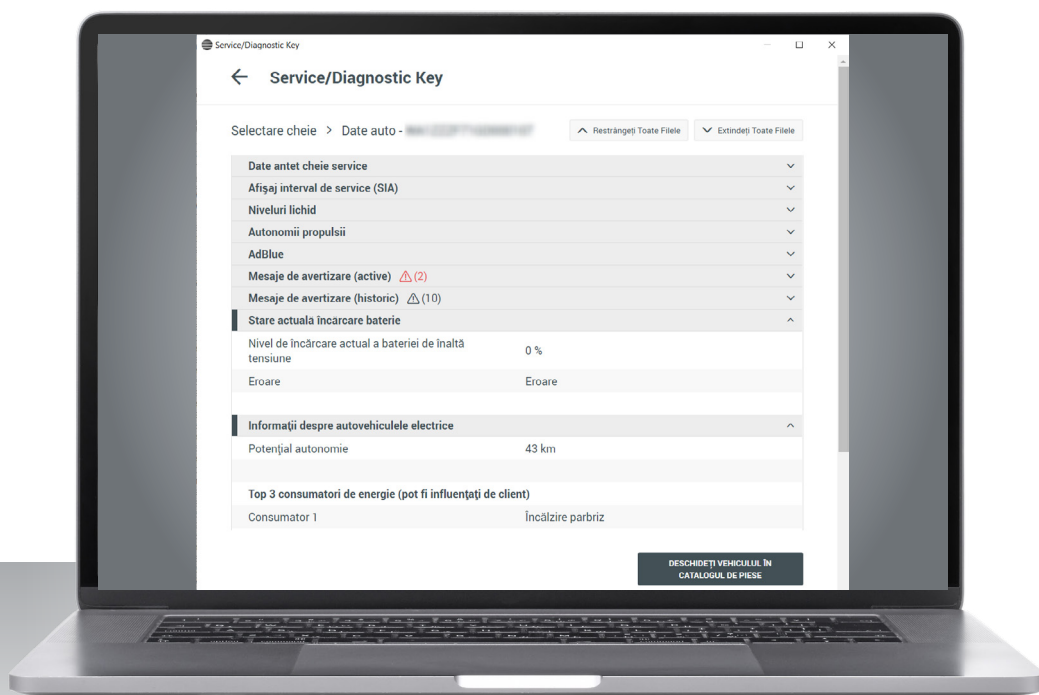
#3 NOUȚĂȚI CU PRIVIRE LA SERVICE KEY



Funcția ETKA Service Key a fost, de asemenea, re-proiectată. De acum înainte, puteți selecta în mod convenabil din istoric ultimele zece chei citite (stocare 30 de zile). Veți găsi toate datele anterioare într-o vizualizare revizuită. Au fost adăugate informații pentru vehiculele electrice, de ex. starea de încărcare a bateriei și potențialul de autonomie. Pentru o privire de ansamblu mai bună, este posibil să se ascundă vizualizările de piese.

Avantajul dumneavoastră:

Vizualizați toate datele importante Service Key în prezentarea generală. Veți avea imediat la îndemână și cele mai importante date pentru vehiculele electrice.



Note

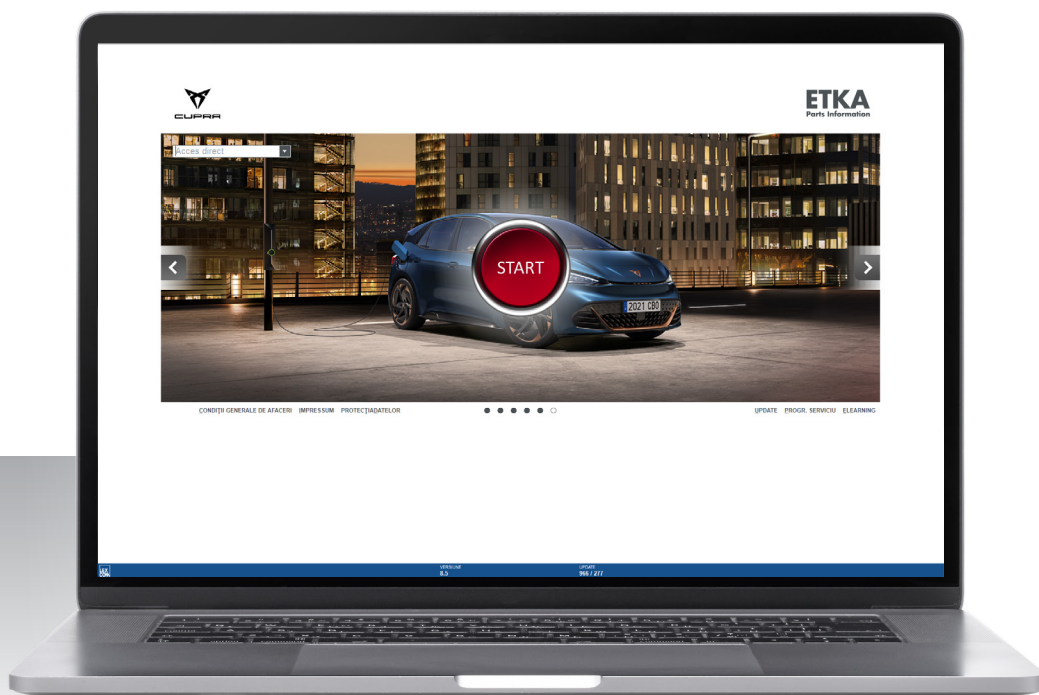
#4 NOUA MARCĂ CUPRA

CUPRA are acum o intrare proprie în catalogul de piese SEAT.



Avantajul dumneavoastră:

Extinderea portofoliului de mărci și reprezentarea mărcii CUPRA în ETKA. Intrați în catalogul de piese direct prin intermediul mărcii CUPRA.



Note

#5 ÎMBUNĂȚIREA ACCESĂRII INFORMAȚIILOR REACH



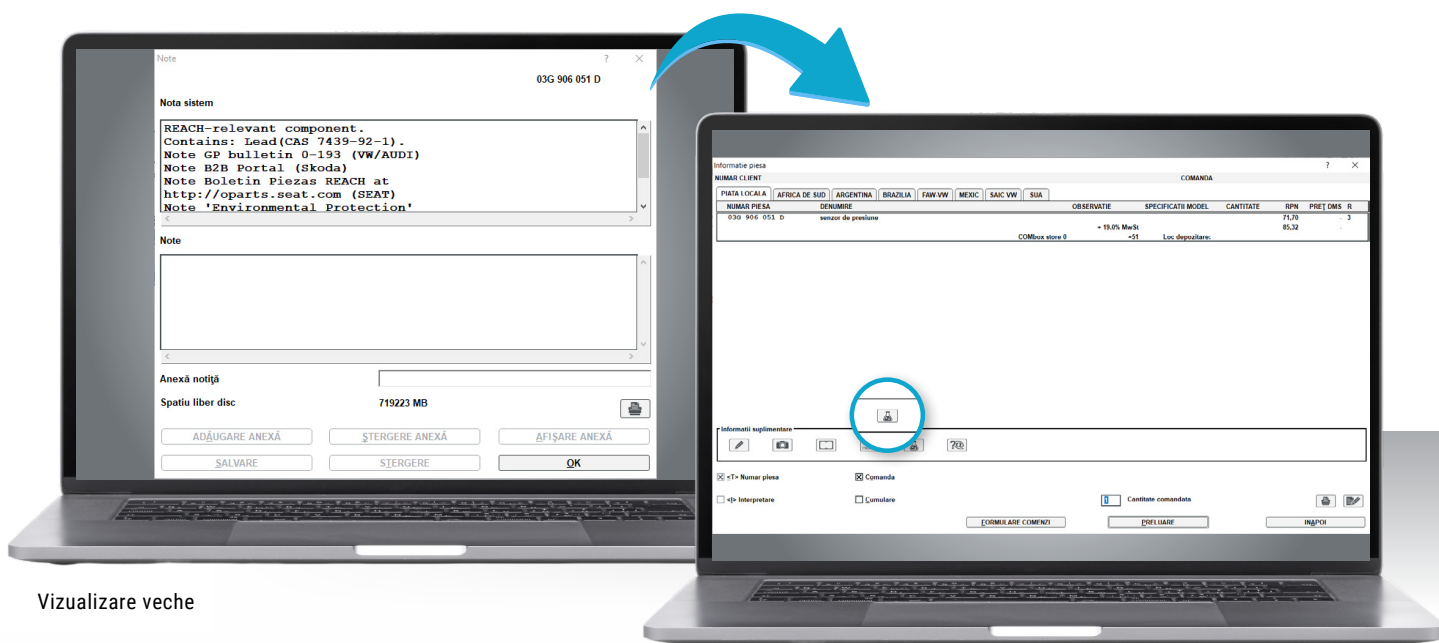
Până în prezent, indiciile cu privire la substanțele periculoase erau afișate sub forma unei note de sistem la accesarea informațiilor despre piese.

Începând cu versiunea ETKA 8.5, veți găsi informațiile REACH sub forma unui buton în informații suplimentare. Printr-un clic pe butonul REACH se va deschide o fereastră de browser cu informațiile corespunzătoare. Afișarea indicilor privind substanțele periculoase ca notă de sistem va fi omisă la o dată ulterioară.

Avantajul dumneavoastră:

Informațiile REACH sunt accesibile în orice moment prin intermediul butonului corespunzător.

În viitor, informațiile despre piese pot fi apelate fără a fi nevoie să deschideți nota de sistem pentru informații REACH, lucru care asigură o mai bună operativitate.



Vizualizare veche

Vizualizare nouă

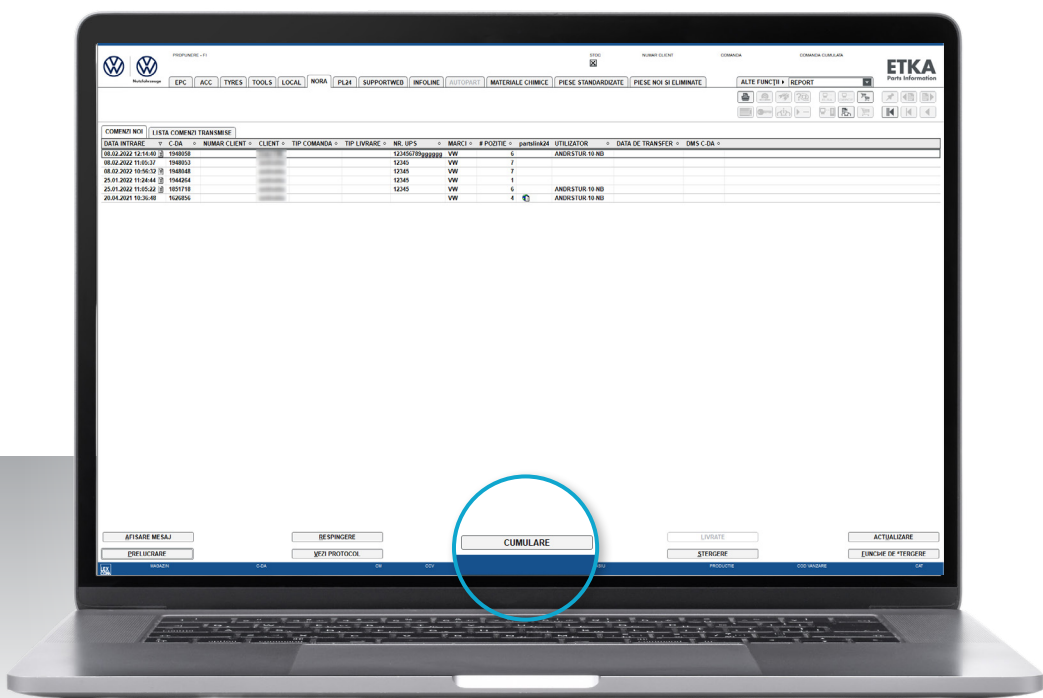
Note

#6 CONVERSIA DE LA FORMULARELE NORA LA COMENZI CUMULATIVE

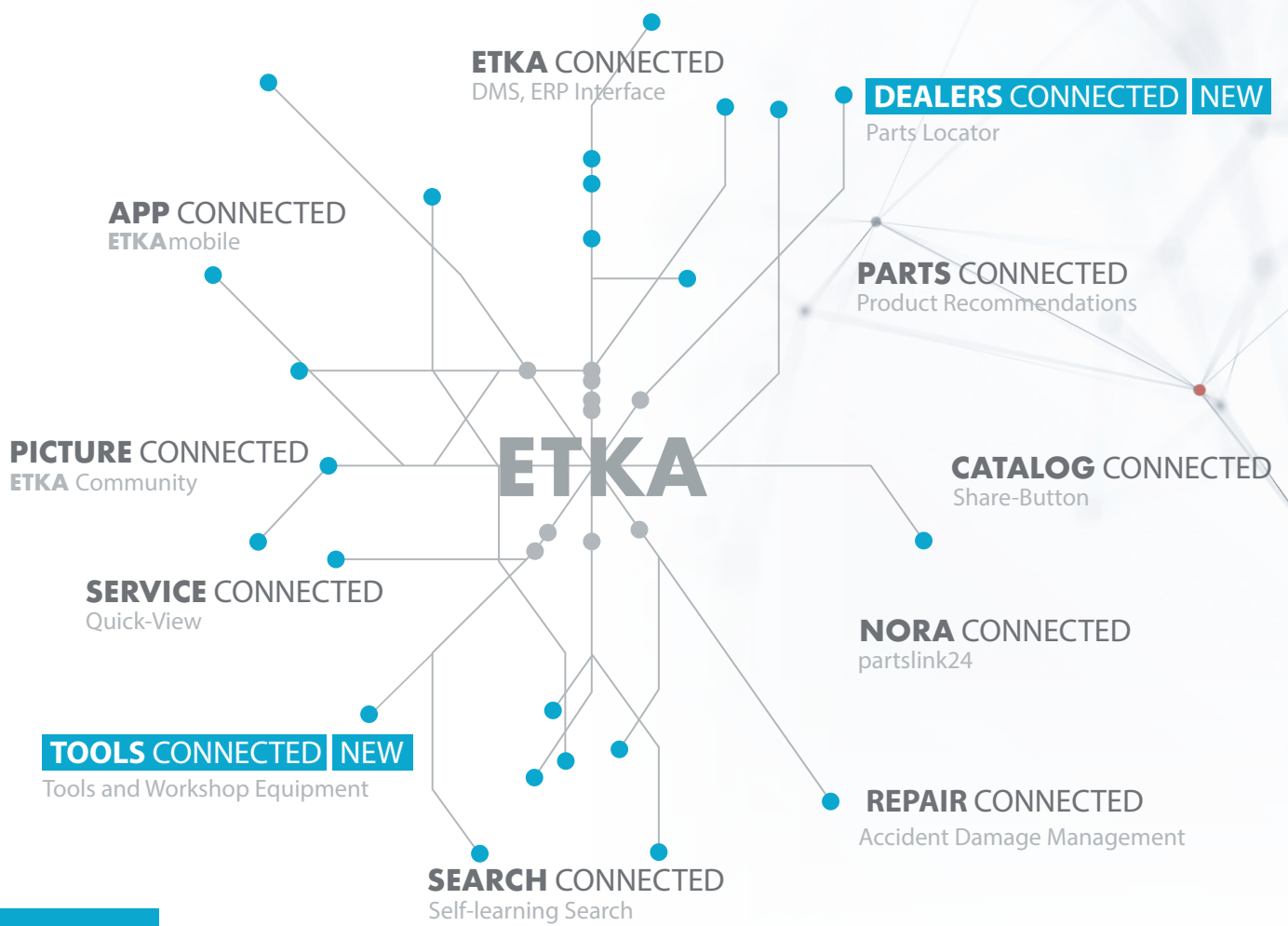


Formularele NORA pot fi, de asemenea, convertite într-o comandă cumulativă în versiunea ETKA 8.5.

Avantajul dumneavoastră:
Dacă folosiți deja transmiterea comenzilor cumulative către sisteme externe, acum puteți face acest lucru și cu formularele NORA convertite.



Note



 **etkainfo**

ETKA 8.5