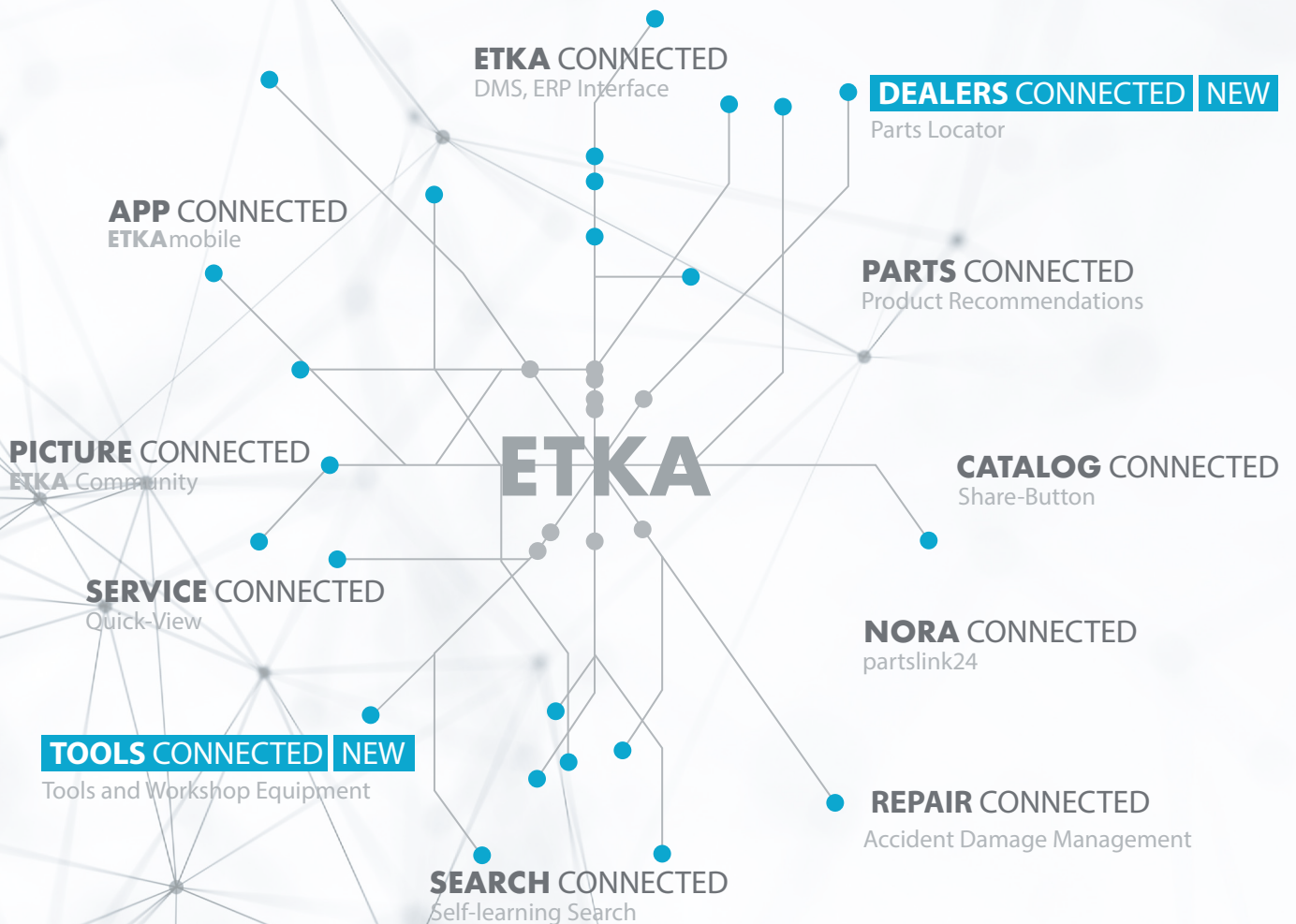


ETKA 8.5

Hva er
nytt



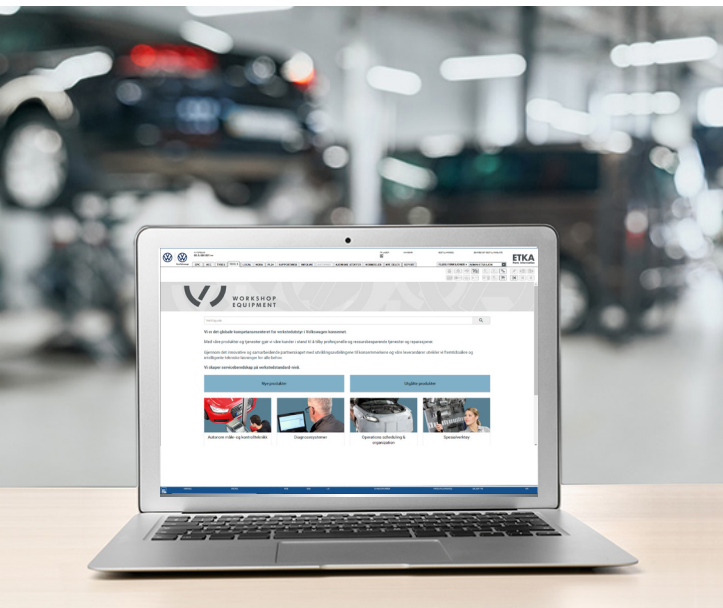
**INFORMATION
IMPROVES
EFFICIENCY**

ETKA 8.5

Information improves efficiency

I versjon ETKA 8.5 ligger tyngdepunktet på tilpassing av brukeroverflaten for å optimalisere det daglige arbeidet med ETKA.

Du finner nye overflater for Tools katalog, Parts Locator, Service Key og REACH informasjoner. I tillegg ønsker vi CUPRA velkommen som nytt merke hos ETKA.



Viktige merknader

■ Ny URL for bruk av ETKA

For å kunne garantere den vante kvaliteten av de internettbaserte funksjonene til dine ETKA systemer også i fremtiden, er det nødvendig at enkelte spesifikke internettdresser kan nås fra ditt system.

Dette er nytt med ETKA 8.5:

<https://licenseserver.lex-com.net/...>

Se til at denne URL nå kan nås fra ditt ETKA system. Du finner ytterligere informasjon [her](#).

■ Tilpassing av utløpsfristen for ETKA dataoppdatering

Med den globale tilgjengeligheten til ETKA 8.5 forkortes utløpsfristen for dataoppdateringer fra 12 til 4 uker. Dvs. ETKA dataoppdateringer må gjøres senest hver 4 uke. Etter at denne fristen er utløpt kan katalogen for gjeldende merke først brukes igjen når de manglende dataoppdateringene lastes inn.

■ Bruk av ETKA med Windows 7 støttes ikke lenger. Bruk Windows 8 eller en høyere versjon.

Notiser

#1 NYTT DESIGN AV TOOLS KATALOGEN

Katalogen for verkstedutstyr (Tools) ble utformet på nytt og tilbyr blant annet følgende forbedringer:

- Produktsøk direkte på startsiden til katalogen. Søket tar kun hensyn til produkter i Tools katalogen og det kan søkes på tvers av kategorier eller i bestemte kategorier.
- Visning av nye eller utgåtte produkter.
- Direkte overtagelse av produktene fra bildeoversikten til handlekurven.

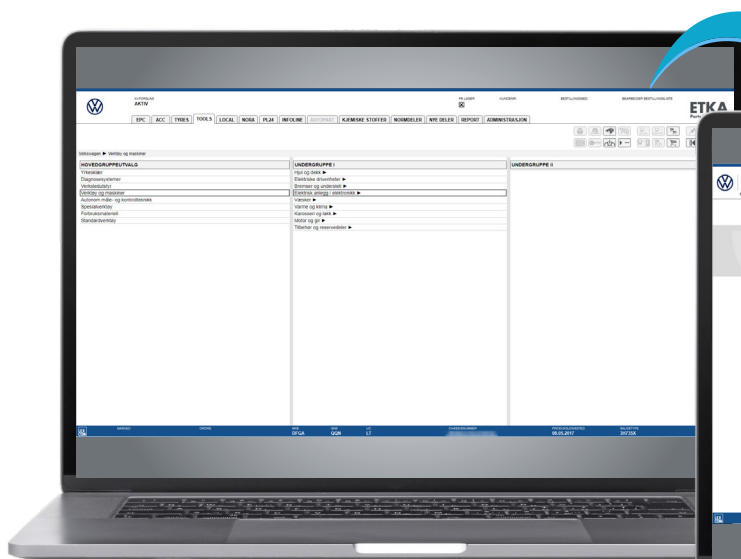
En utførlig beskrivelse av det nye designet for du i dette separate > [infodokumentet](#).



Din fordel:

Katalogen for verkstedsutstyret inneholder et moderne, tidsriktig design.

Spar tid med den nye søkefunksjonen og muligheten til å allerede legge artikler i handlekurven i oversikten.



Gammel visning



Ny visning

Notiser

#2 ETKA PARTS LOCATOR



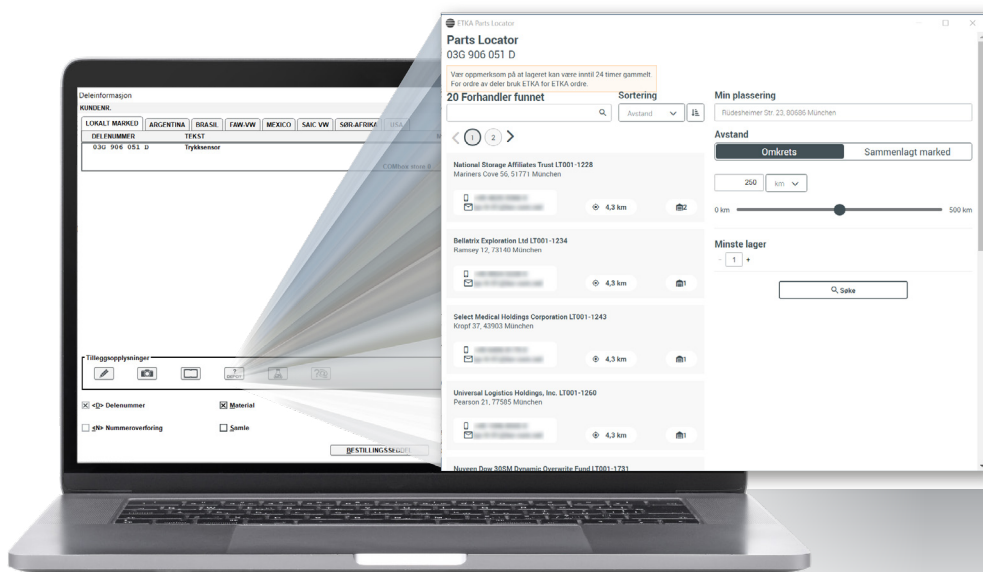
Med den nye Parts Locator gir ETKA muligheten til å kontrollere tilgjengelige deler til andre, utvalgte ETKA forhandlere.*

I Parts Locator vises det hva forhandler har på lager, avstand til denne forhandler, samt telefonnummer og e-postadresse for kontakt. For valg av avstand i omkretssøk finnes det en direkte tilgang eller en skyvebryter. I tillegg kan visning av Parts Locator resultater med filterkriterier som forhandlernavn eller minimum på lager tilpasses de personlige kravene.

Din fordel:

Finn raskt og enkelt nødvendige deler hos andre ETKA forhandlere i ditt marked. Definer selv den foretrukne omkretsen til søket ditt og minimum på lager. Kontakt forhandleren over de viste kontaktdata** eller bestill direkte via ETKA til ETKA bestilling.

→ **Tips:** Deler fra andre ETKA forhandlere bestiller du enklest som ETKA til ETKA bestilling i bestillingsseddel. En manual for dette finner du [her](#).



*Parts Locator står tilgjengelig i alle markeder hvor AutoPart er innført.
**De viste kontaktdata tilsvarer firmaopplysningene som er oppgitt i ETKAinfo.

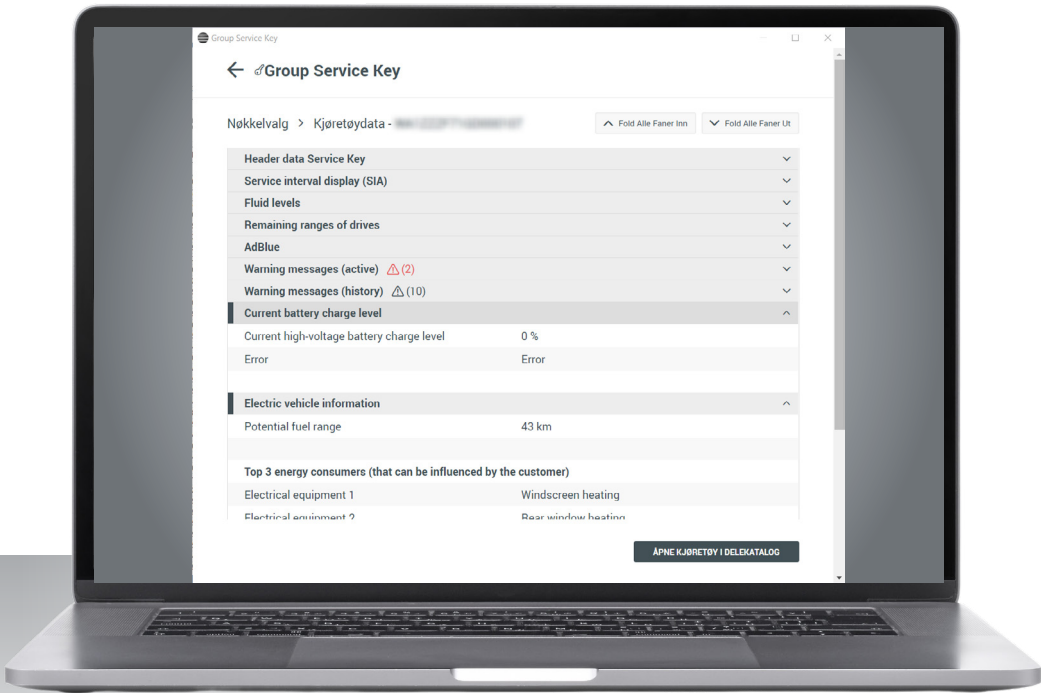
Notiser

#3 SERVICE KEY NYHETER



Service Key funksjonen til ETKA ble også utformet på nytt. Fra nå av kan du velge ut de ti sist innleste nøklene bekvem i en historikk (lagres 30 dager). Alle eksisterende data finner du i en bearbeidet visning. Informasjoner for elektriske kjøretøy ble lagt til, for eksempel ladetilstanden til batteriet og rekkeviddepotensialet. For en bedre oversikt er det mulig å skjule visning av deler.

Din fordel:
Se alle viktige Service Key data i oversikten. Fra nå har du også kontroll over de viktigste dataene for elektriske kjøretøy.



Notiser

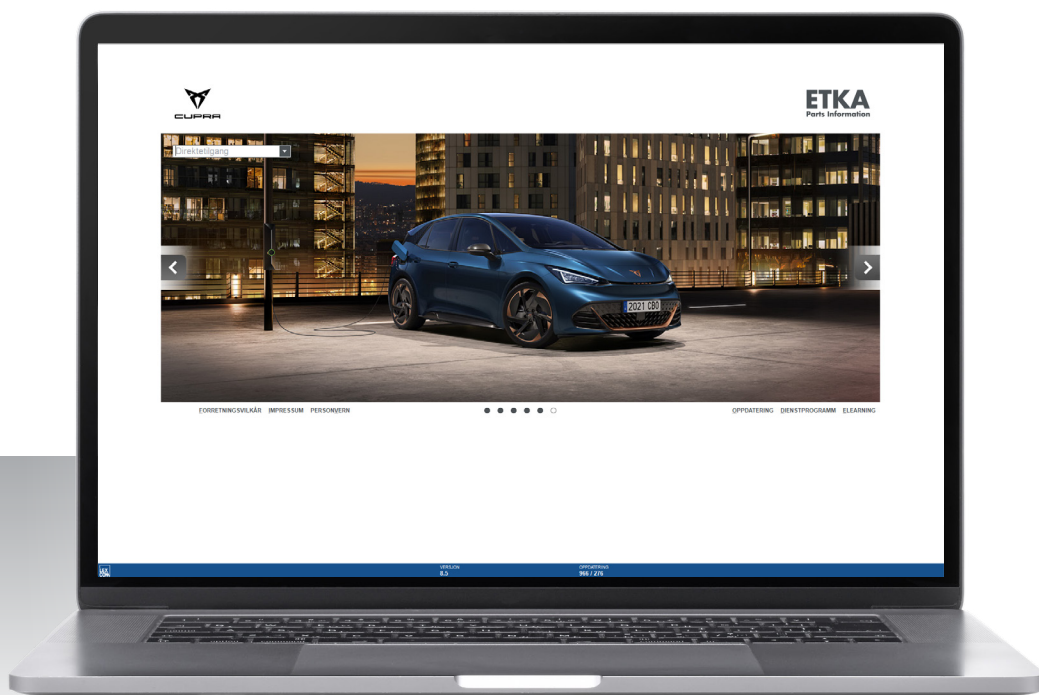
#4 CUPRA SOM NYTT MERKE

CUPRA har nå en egen innlogging i SEAT delekatalog.



Din fordel:

Utvidelse av merkeporteføljen og representasjon av merket CUPRA i ETKA. Direkte over merket CUPRA kan du logge deg inn i delekatalogen.



Notiser

#5 FORBEDRET HENTING AV REACH-INFORMASJONER

Frem til nå ble veiledninger om farestoffer vist som systemnotat når deleinformasjon hentes frem.

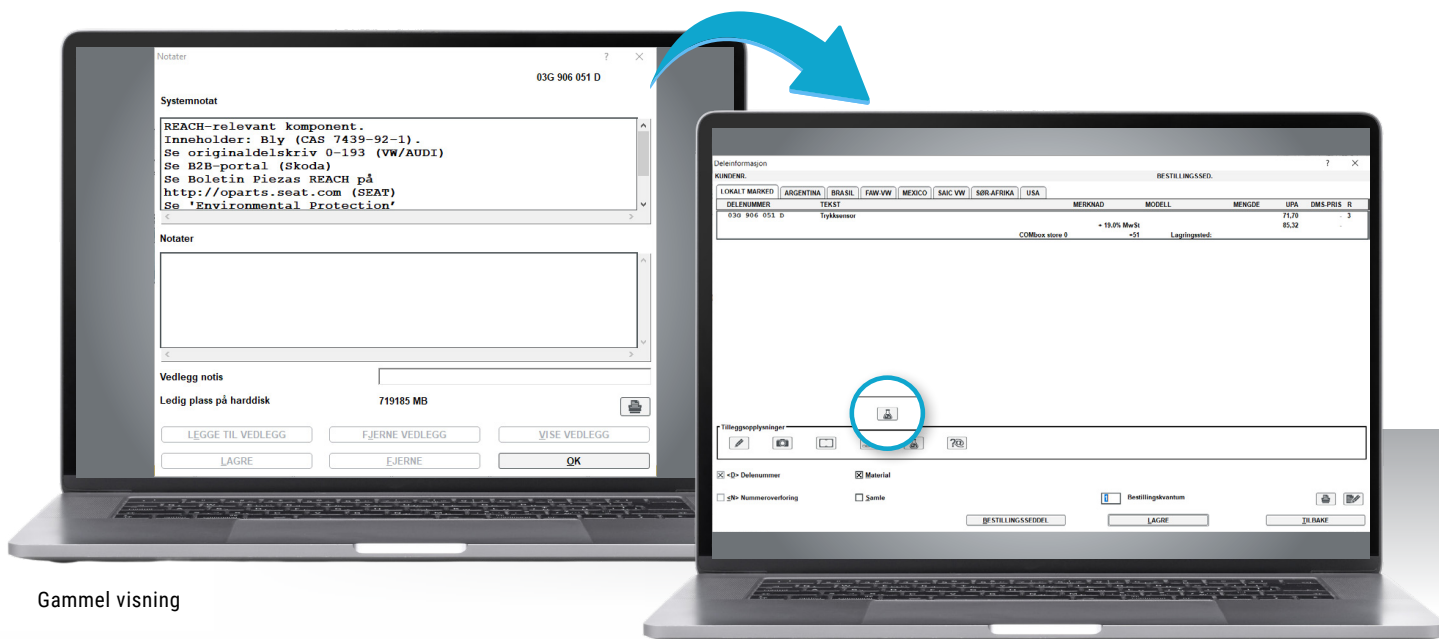
Fra ETKA 8.5 finner du REACH-informasjon som knapp i tilleggsopplysninger. Med et klikk på REACH-knappen åpnes et nettleservindu med tilsvarende informasjon. Visning av farestoffveiledninger som systemnotat utgår på et senere tidspunkt.



Din fordel:

REACH-informasjoner er alltid tilgjengelig over tilsvarende knapp.

Deleinformasjonen kan fremtidig hentes frem uten obligatorisk åpning av systemnotat for REACH-informasjoner, noe som gjør det mulig å arbeide raskere.



Gammel visning

Ny visning

Notiser

#6

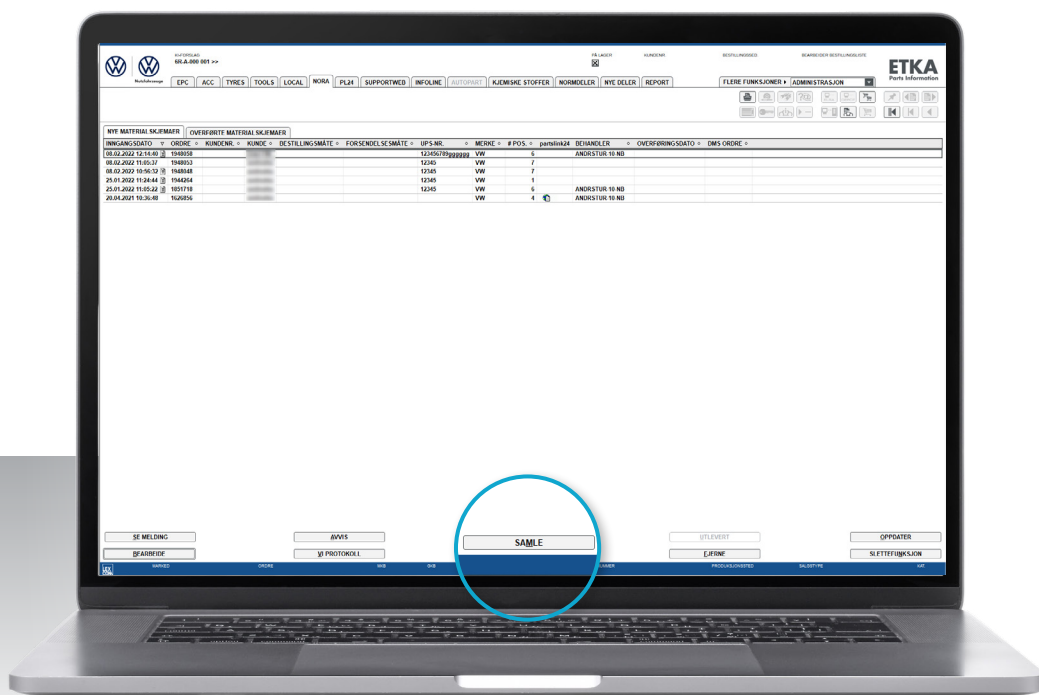
OMFORMING AV NORA-MATERIALSEDLER TIL SAMLEBESTILLINGSSKJEMAER

NORA-materialsedler kan i ETKA 8.5 også omformes til samlebestillingsskjemaer.

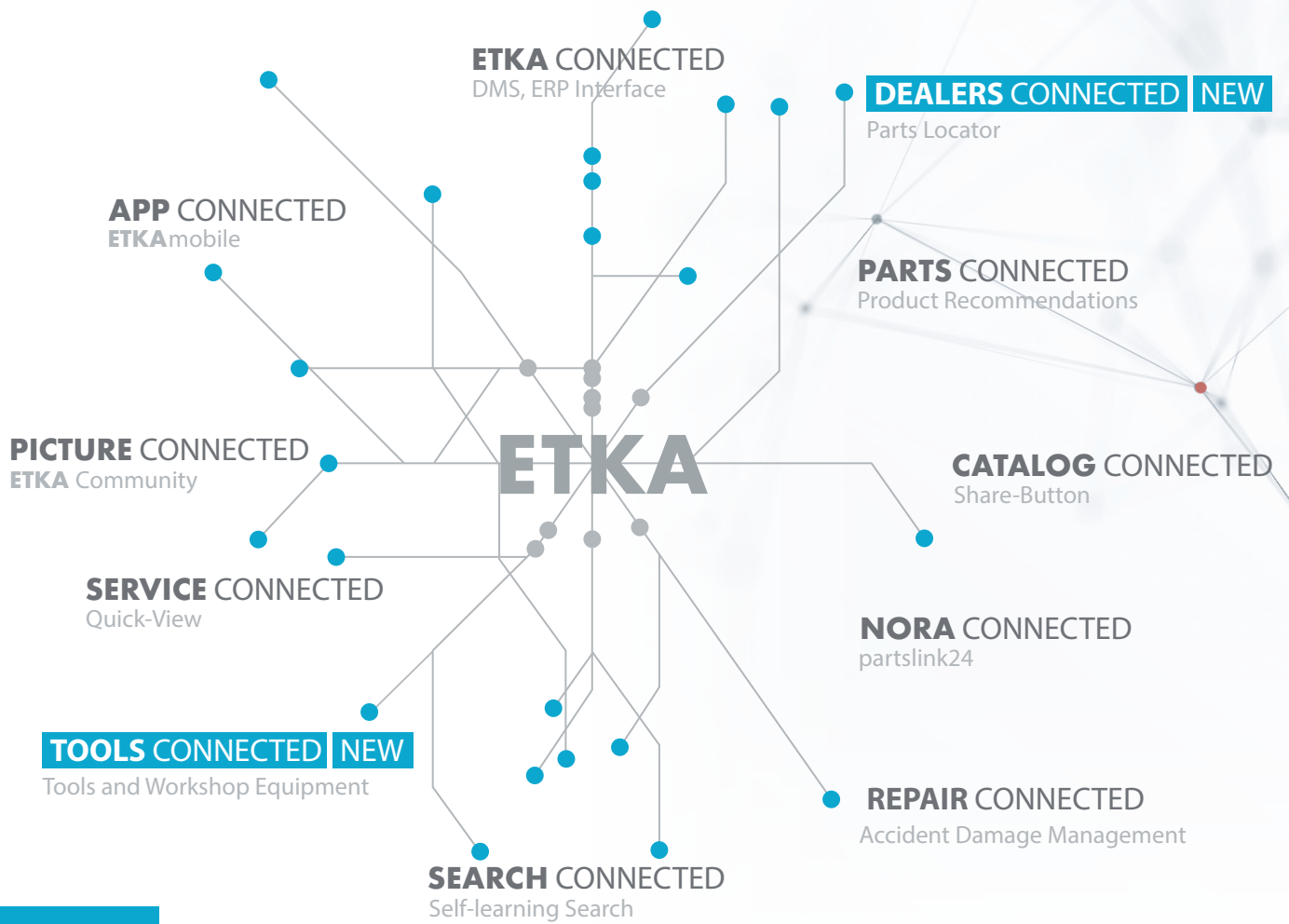


Din fordel:

Hvis du allerede bruker overføring fra samlebestillingsskjemaer til fremmede systemer, så kan du også gjøre dette nå med konverterte NORA-materialsedler.



Notiser



 **etkainfo**