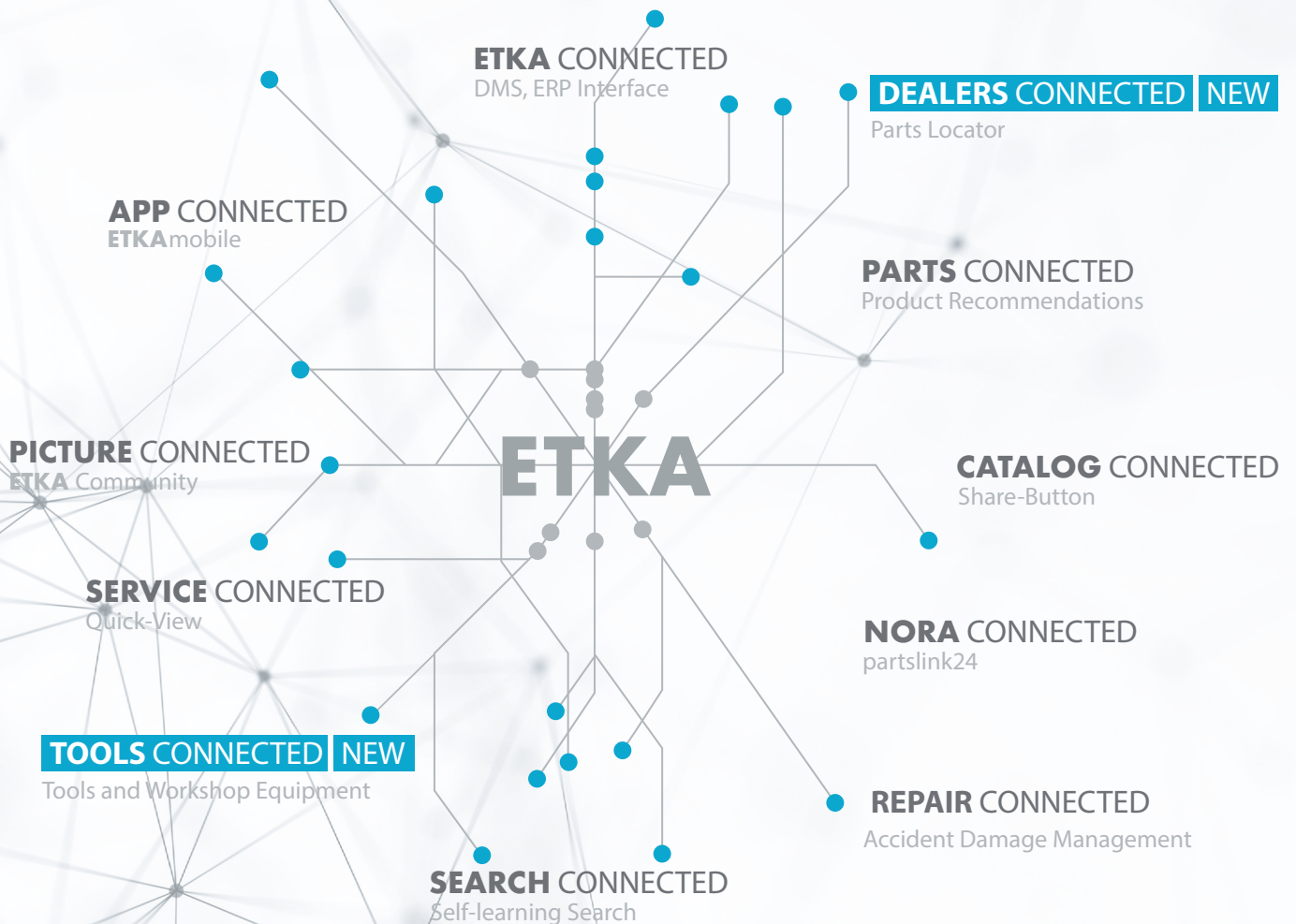


ETKA 8.5

새로운 소식



INFORMATION
IMPROVES
EFFICIENCY

ETKA 8.5

정보를 통한 효율성 향상

ETKA 8.5는 ETKA와 함께하는 일상업무를 최적화하기 위해 사용자 인터페이스 개선에 초점을 맞추고 있습니다.

툴 카탈로그, 부품 찾기, 서비스 키 및 REACH 정보에 대한 새로운 인터페이스를 확인하실 수 있습니다. 또한 ETKA에 추가된 새로운 브랜드인 CUPRA를 환영합니다.

중요 정보

- **ETKA 작업을 위한 새 URL입니다**
향후 귀하의 ETKA 시스템에서 이용되는 웹 브라우저를 기반으로 한 기능의 평균적인 품질을 유지하기 위해 일부 특정 URL에 연결할 수 있어야 합니다.

ETKA 8.5에 새로 추가된 주소:
<https://licenseserver.lex-com.net/...>

이제부터 ETKA 시스템에서 이 URL에 접속할 수 있는지 확인하십시오. 자세한 내용은 [여기](#)를 참조하십시오.

- **ETKA 데이터 업데이트 만료기간 조정**
ETKA 8.5가 전세계적으로 출시됨에 따라 데이터 업데이트 만료기간이 12주에서 4주로 단축됩니다. 즉, ETKA 데이터 업데이트는 늦어도 4주마다 한 번씩 설치해야 하며, 그렇지 않을 경우, 이 기한이 만료되면 누락된 데이터 업데이트를 실행한 경우에 한해 해당 브랜드의 카탈로그를 다시 사용할 수 있습니다.

- **ETKA는 더이상 Windows7을 지원하지 않습니다.**
Windows8이상, 혹은 더 상위버전을 사용해주세요.



노트

#1 툴 카탈로그의 새로운 디자인

워크샵 장비(Tools)에 대한 카탈로그가 새롭게 디자인되어 다음과 같은 개선 사항을 제공합니다.

- 카탈로그의 홈 페이지에서 직접 제품을 검색합니다. 검색 시 툴 카탈로그의 제품만 해당되며 모든 카테고리에서 검색 혹은, 특정 카테고리에서 검색할 수 있습니다.
- 새 제품 또는 단종 제품을 표시합니다.
- 일러스트에 표시된 개요(overview)에서 쇼핑 카트로 상품을 직접 전송합니다.

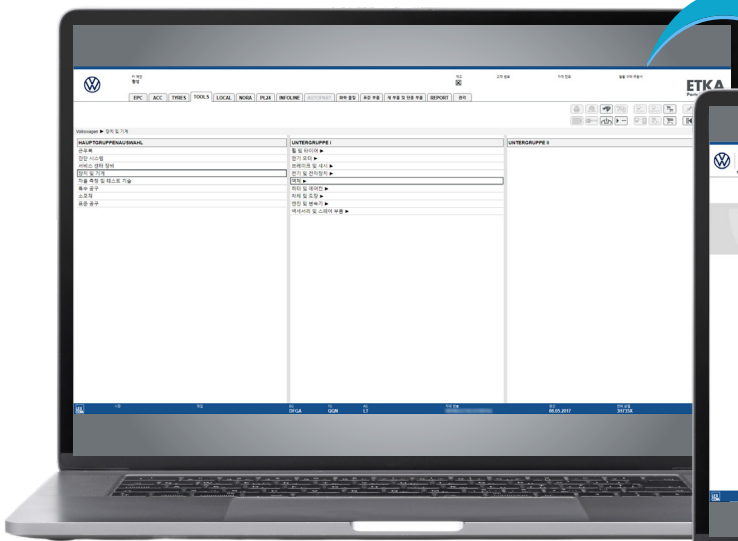


이 [별도문서](#)에서 새로운 디자인에 대한 자세한 설명을 찾을 수 있습니다.

장점 :

워크샵 툴 카탈로그는 현대적이고 모던한 디자인을 사용하고 있습니다.

새로운 검색 기능을 통해 시간을 절약하고 개요에서 장비구비에 품목을 바로 추가할 수 있습니다.



이전 보기



새 보기

노트

#2 ETKA 부품 로케이터 (Parts Locator)

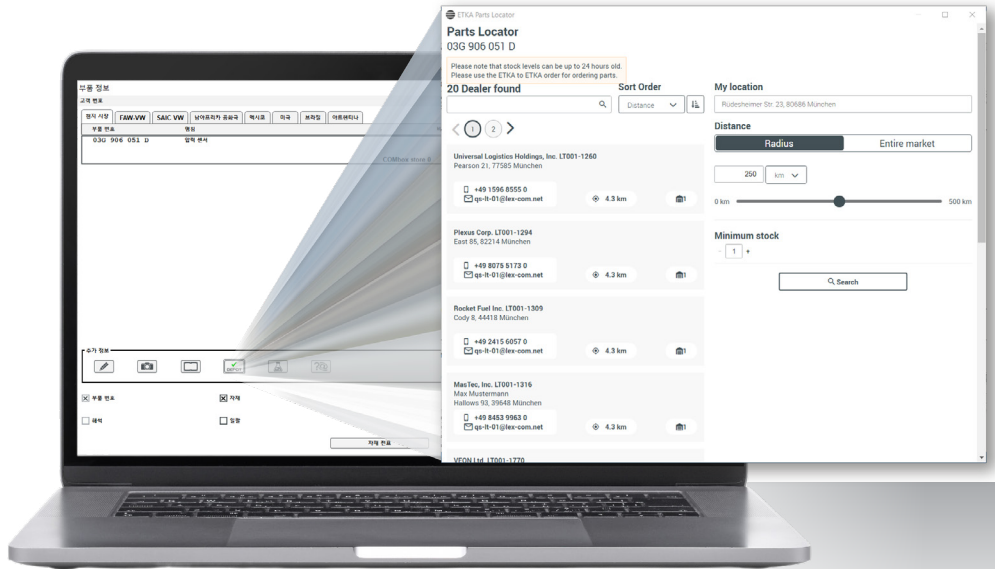


ETKA는 새로운 부품 로케이터를 통해 다른 ETKA 딜러점*의 부품재고현황을 확인할 수 있습니다.

Parts Locator에는 딜러의 재고, 해당 딜러까지의 거리, 연락처 및 이메일 주소가 표시됩니다. 직접 입력 또는 슬라이더를 사용하여 근접 거리 검색에서 딜러를 선택할 수 있습니다. 또한 딜러점 이름 또는 최소 재고와 같은 필터 기능을 사용하여 부품 로케이터 결과 표시를 조정할 수 있습니다.

장점:
같은 마켓의 다른 ETKA 딜러점에서 귀하가 필요한 부품을 빠르고 쉽게 찾을 수 있습니다. 선호하는 검색 반경과 최소 재고를 직접 설정할 수 있습니다. 표시된 연락처 정보**를 통해 해당 딜러점에 문의하거나 ETKA를 통해 직접 주문서를 보낼 수 있습니다.

➔ **팁:** 다른 ETKA 딜러점에서 부품을 주문하는 가장 쉬운 방법은 ETKA 간의 주문을 사용하는 것입니다. [여기](#)에서 이 작업을 수행하는 방법을 찾을 수 있습니다



*Parts Locator는 AutoPart가 도입된 모든 마켓에서 사용할 수 있습니다.
**표시된 연락처 데이터는 ETKAinfo에 저장된 회사 마스터 데이터와 일치합니다.

노트

#3 서비스 주요 개선 사항

ETKA의 서비스 키 기능도 새롭게 디자인 되었습니다. 이제부터 이력에서 가장 최근에 읽은 키의 10개를 편리하게 선택할 수 있습니다.(저장 30일). 키의 모든 이전 데이터는 개정 보기(revised view)에서 찾을 수 있습니다. 배터리 충전 상태 및 주행 가능 거리 등과 같은 전기차량 정보가 추가되었습니다. 보다 나은 오버뷰를 위해 특정 탭을 축소할 수 있습니다.



장점:

모든 중요한 서비스 키 데이터를 한 눈에 볼 수 있습니다. 이제부터 전기 차량에 대한 가장 중요한 데이터를 언제든지 이용할 수 있습니다.



노트

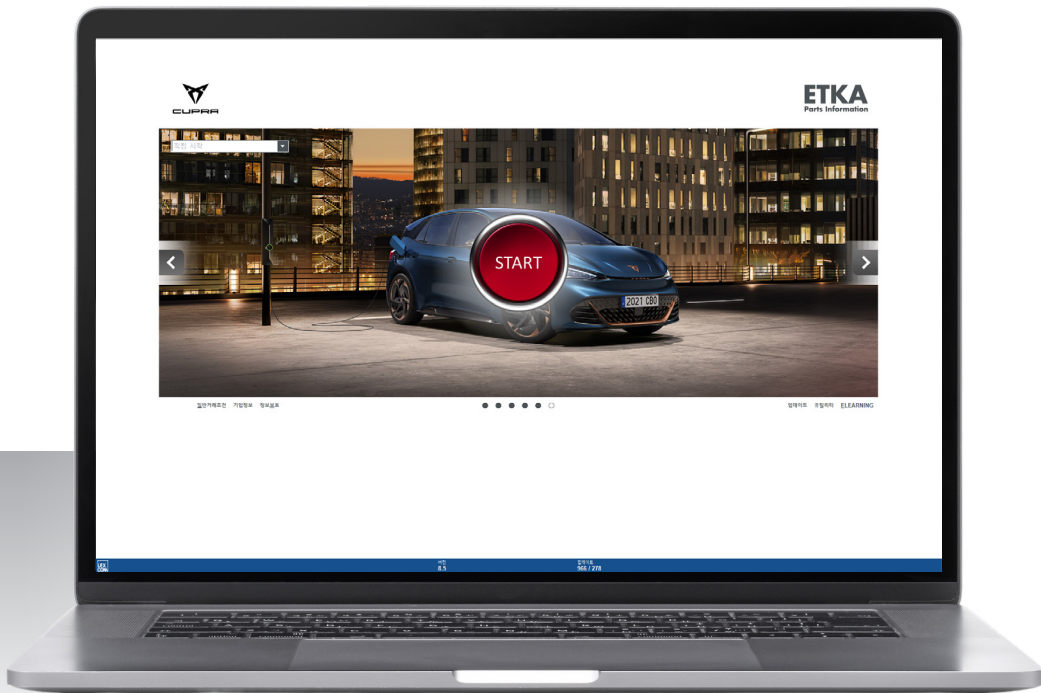
#4 새로운 브랜드, CUPRA

이제 CUPRA는 SEAT부품 카탈로그에서 액세스할 수 있습니다.



장점:

CUPRA 브랜드의 도입으로 ETKA의 브랜드 포트폴리오가 확장되었습니다. CUPRA를 통해 부품 카탈로그를 직접 입력하십시오.



노트

#5 REACH 정보 표시 개선

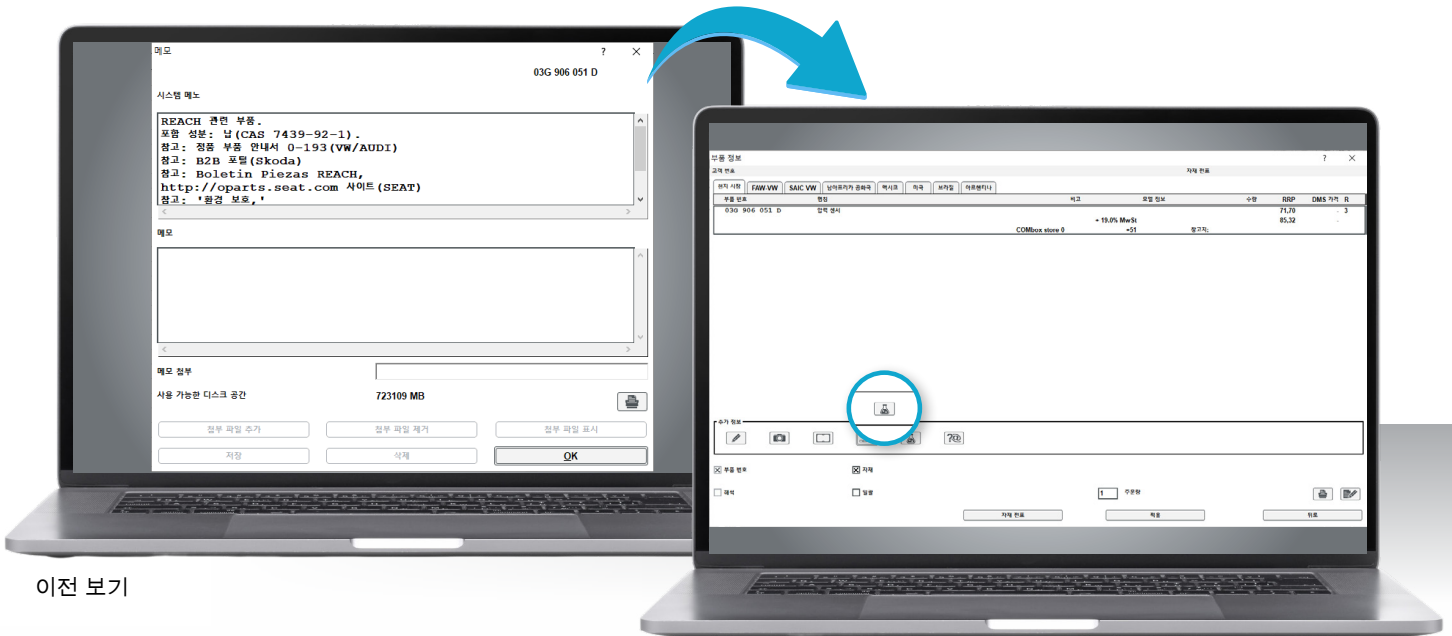
지금까지는 부품 정보를 열었을 때, 위험 물질에 대한 정보가 시스템 비교로 표시되었습니다.

ETKA 8.5에서는 추가된 정보버튼으로 REACH 정보를 찾을 수 있습니다. REACH 버튼을 클릭하면 해당 정보가 포함된 브라우저 창이 열립니다. 위험 물질 정보가 시스템 비교로 표시되는 내용은 차후에 제거됩니다.



장점:

언제든지 해당 버튼을 통해 REACH 정보에 액세스할 수 있습니다. 앞으로는 REACH 정보에 대한 시스템 비교를 열지 않고도 부품 정보를 불러올 수 있어, 보다 효율적으로 작업할 수 있습니다.



이전 보기

새 보기

노트

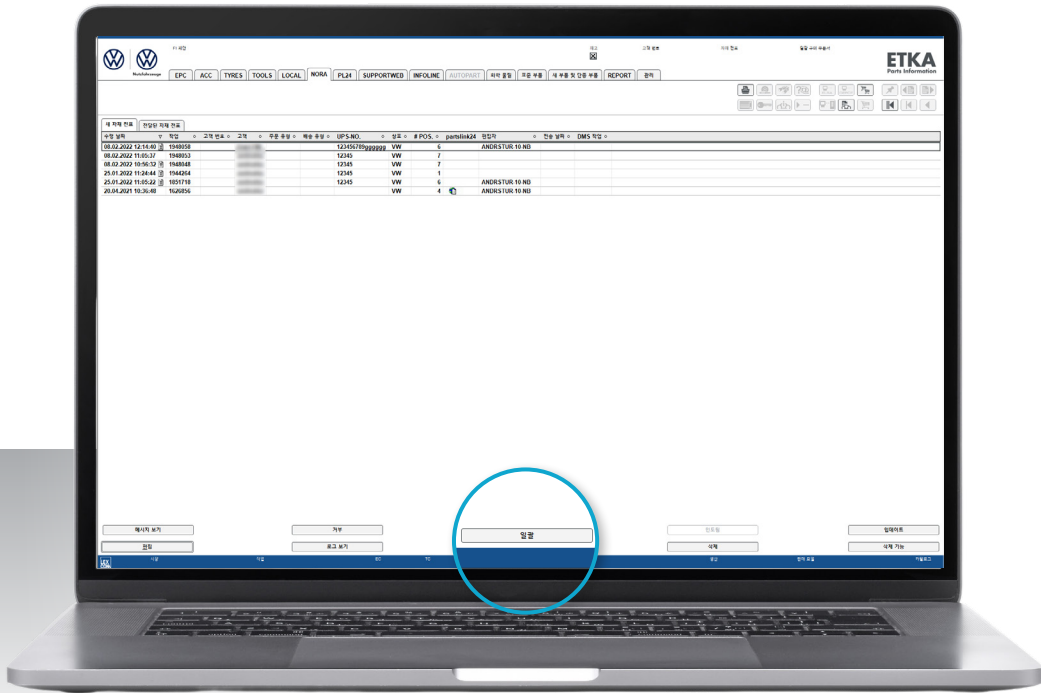
#6 NORA주문 양식을 데포(DEPOT)주문 양식으로 변환

ETKA 8.5에서 Nora 주문 양식은 데포 주문 양식으로 변환할 수도 있습니다.

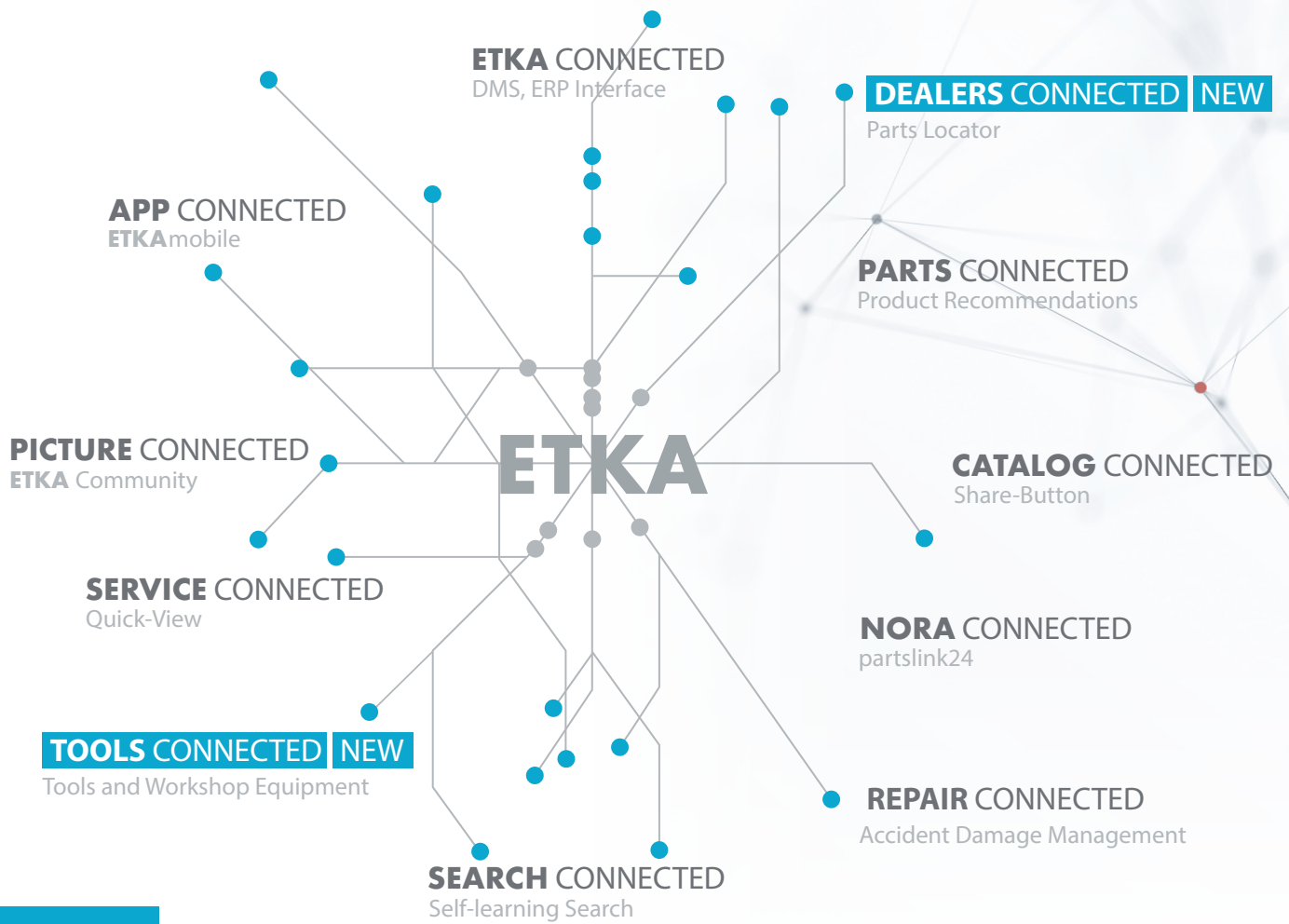


장점:

이미 외부 시스템으로 데포(depot) 주문 양식을 전송하고 있는 경우, 변환된NORA 주문 양식을 사용하여 동일한 작업을 수행할 수 있습니다.



노트



 **etkainfo**

ETKA 8.5