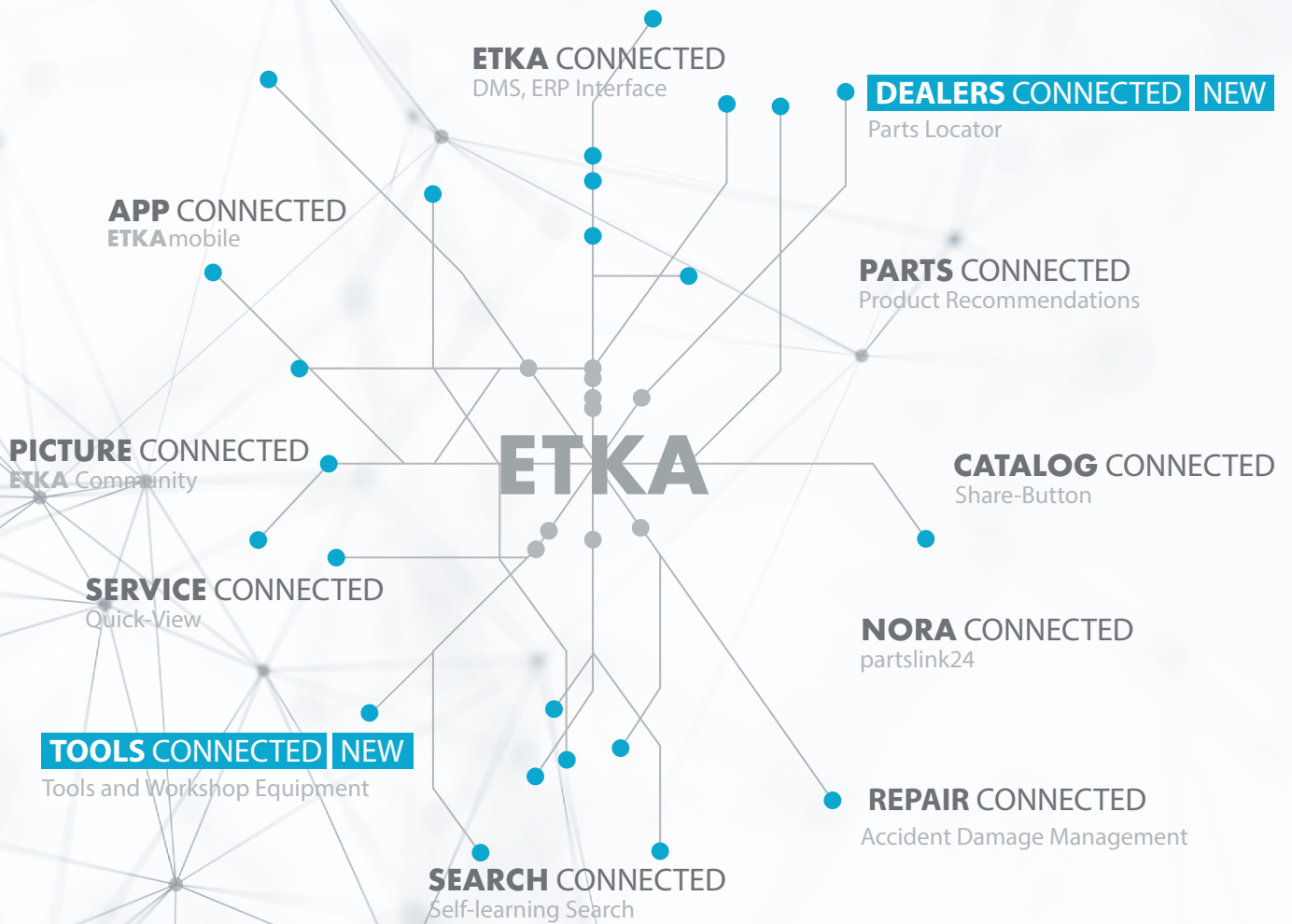


ETKA 8.5

Újdonságok



**INFORMATION
IMPROVES
EFFICIENCY**

ETKA 8.5

Information improves efficiency

Az ETKA 8.5. verziójában a hangsúly a felhasználói felület fejlesztésén van, az ETKA rendszerekkel való napi munka optimalizálása érdekében.

Új felületet kapunk az Tools katalógushoz, a Parts Locator és a Service Key funkcióhoz és a REACH információkhoz. Üdvözljük továbbá az új CUPRA márkát, amely önállóan kerül az ETKA rendszerbe.



Fontos megjegyzések:

■ Új URL az ETKA rendszerekhez

Az Ön ETKA rendszerei internetes funkcióinak megszokott minőségét a jövőben is teljes mértékben biztosítjuk, ehhez azonban szükséges, hogy az Ön rendszeréről bizonyos internetes címekhez legyen biztosított a hozzáférés.

Újdonságok az ETKA 8.5. verziójától:

[https://licenseserver.lex-com.net/...](https://licenseserver.lex-com.net/)

Kérjük győződjön meg arról, hogy ezt az URL-t Ön az ETKA rendszeréből rögtön elérni. További információkat talál [itt](#).

■ Az ETKA adatfrissítések lejáratási ideje módosult

A világszerte elérhető ETKA 8.5 verzióval az adatfrissítések lejáratási ideje 12-ről 4 hónapra rövidül. Ez azt jelenti, hogy az ETKA adatfrissítések legkésőbb 4 havonta feltelepülnek. Ezen határidő letelte után az adott márkára vonatkozó katalógust akkor lehet újból használni, ha feltelepítették a hiányzó adatfrissítéseket.

■ Az ETKA használata Windows 7 rendszerrel már nem támogatott. Kérjük, használja a Windows 8-at vagy újabb verziót.

Megjegyzések

#1 AZ TOOLS KATALÓGUS ÚJ MEGJELENÉSE

A műhelyfelszerelések katalógusa (Tools) megújult és többek között a következő javításokat tartalmazza:

- Termékkereső közvetlenül a katalógus kezdő oldalán. A kereső csak az Tools katalógus új termékeit veszi figyelembe, valamint a keresést kategóriák átfedésével vagy bizonyos kategóriákon belül is le lehet futtatni.
- Új vagy megszűnt termékek megjelenítése.
- A termékek közvetlen átvétele a képpel ellátott áttekintőből a bevásárlókosárba.

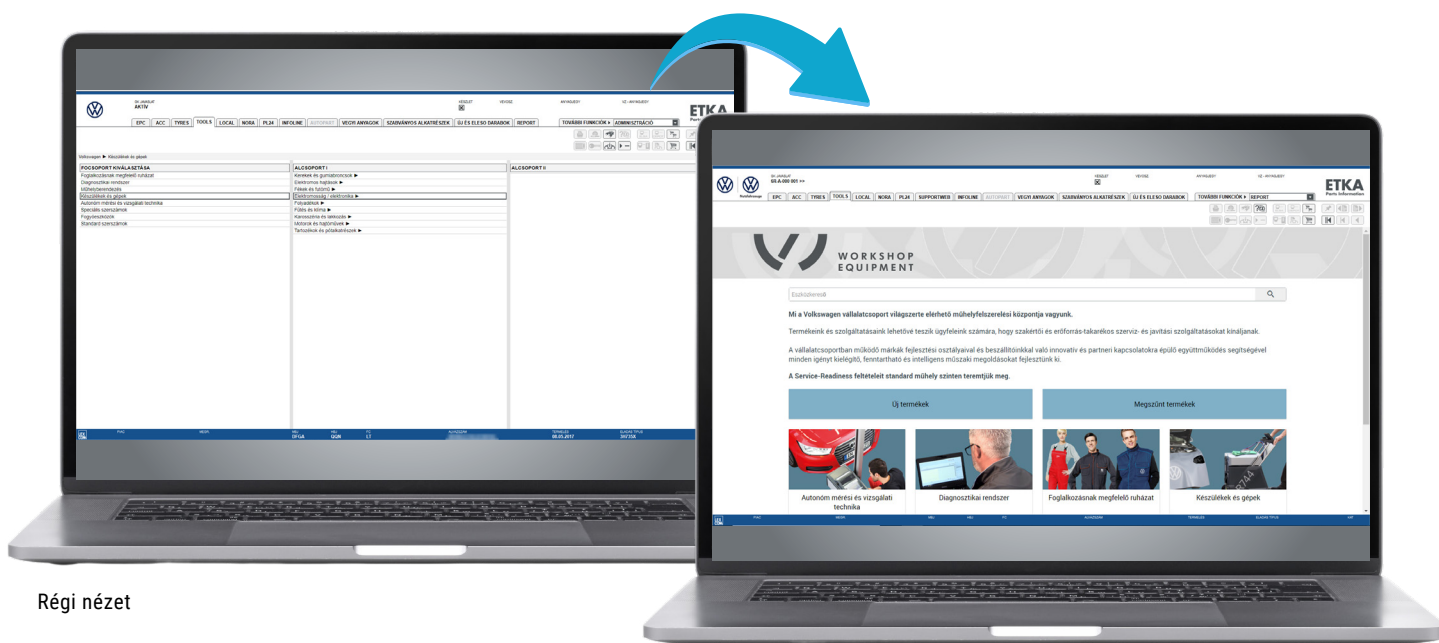
Az új külsőhöz részletes leírást talál ebben a külön > [Tájékoztatóban](#).



Előnyök az Ön számára:

A műhelyfelszerelések katalógusa modern, korszerű külsőt kapott.

Takarítson meg időt az új keresési funkcióval és azzal, hogy a termékek már az áttekintésnél is e bevásárlókosárba tehetők.



Régi nézet

Új nézet

Megjegyzések

#2 ETKA PARTS LOCATOR



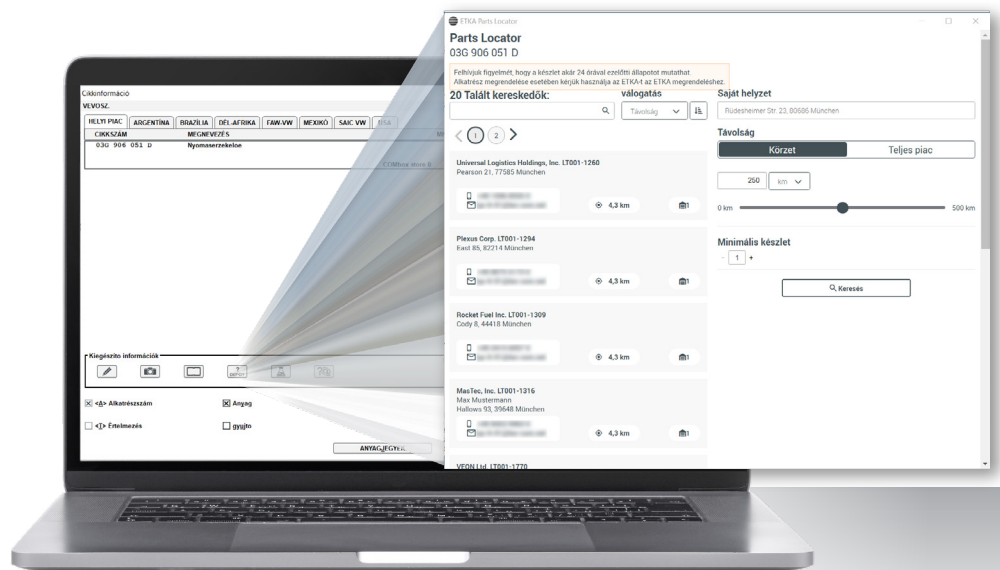
Az új Parts Locator funkcióval az ETKA lehetővé teszi az alkatrészek elérhetőségének más, kiválasztott ETKA kereskedőnél való ellenőrzését.*

A Parts Locator megjeleníti a kereskedő készletét, az adott kereskedő távolságát az Ön helyzetétől, valamint a kapcsolatfelvételhez szükséges telefonszámot és e-mail címet. A távolság alapján történő keresésnél Ön közvetlenül beírhatja vagy a csúszkával beállíthatja a távolságot. Továbbá a Parts Locator találatainak nézetét módosíthatja olyan szűrési kritériumokkal, mint a kereskedő neve vagy minimális készletszint, az Ön személyes igényeinek megfelelően.

Előnyök az Ön számára:

Találja meg gyorsan és egyszerűen a szükséges alkatrészeket valamennyi ETKA kereskedőnél az Ön piacán. Határozza meg Ön az előnyben részesített körzetet és a minimum készletszintet. Vegye fel a kapcsolatot a kereskedővel a megjelenített kapcsolati adatok segítségével** vagy adjon le közvetlenül ETKA-ETKA megrendelést.

→ **Tipp:** További ETKA kereskedők alkatrészeit a legegyszerűbben ETKA-ETKA megrendeléseként rendelheti meg az anyagjegyen. Az útmutatót megtalálja [itt](#).



*A Parts Locator minden piacon elérhető, amelyre az AutoPart bevezetésre került.
**A megjelenített kapcsolati adatok megfelelnek az ETKAinfo vállalati törzsadatokkal

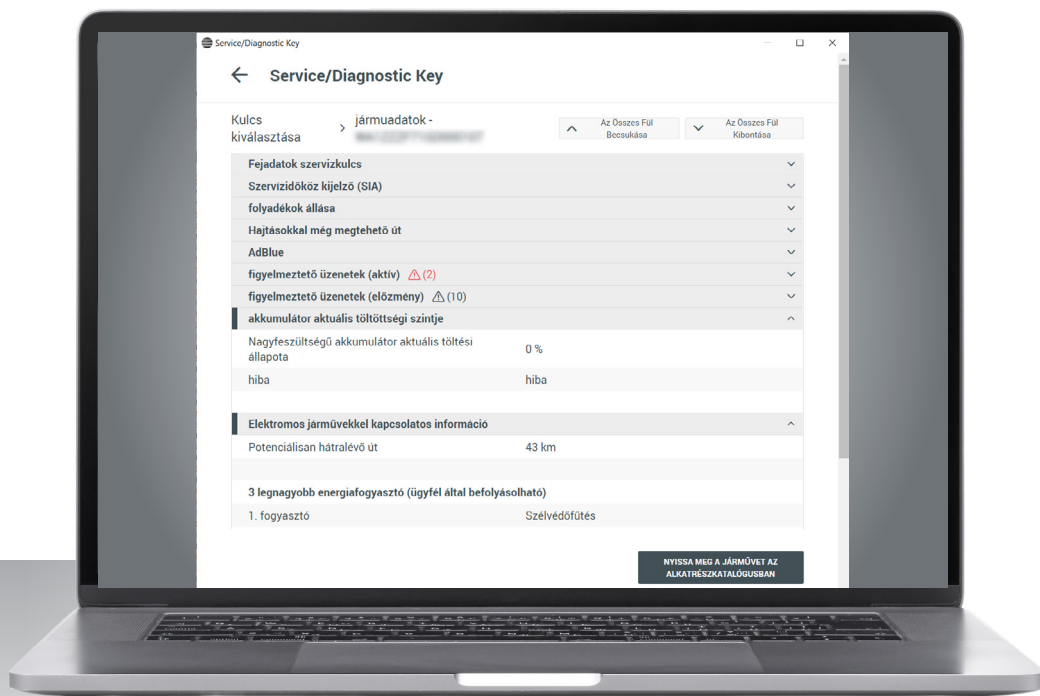
Megjegyzések

#3 SERVICE KEY ÚJDONSÁGOK



Az ETKA Service Key funkciója szintén megújult. Mostantól a tíz legutoljára beolvasott kulcsot kényelmesen kiválaszthatja az előzményekből (tárolás 30 napig). Az összes korábbi adatot megtalálja egy áttekinthető nézetben. Az elektromos járművekre vonatkozó információk olyan adatokkal egészültek ki, mint például az akkumulátor töltöttségi szintje és a potenciális hatótáv. A jobb áttekinthetőség érdekében az alkatrészek megjelenítése elrejthető.

Előnyök az Ön számára:
Minden fontos Service Key adatot megtalál az áttekinthetőben. Mostantól az elektromos járművekre vonatkozó legfontosabb adatokat is megtekintheti.



Megjegyzések

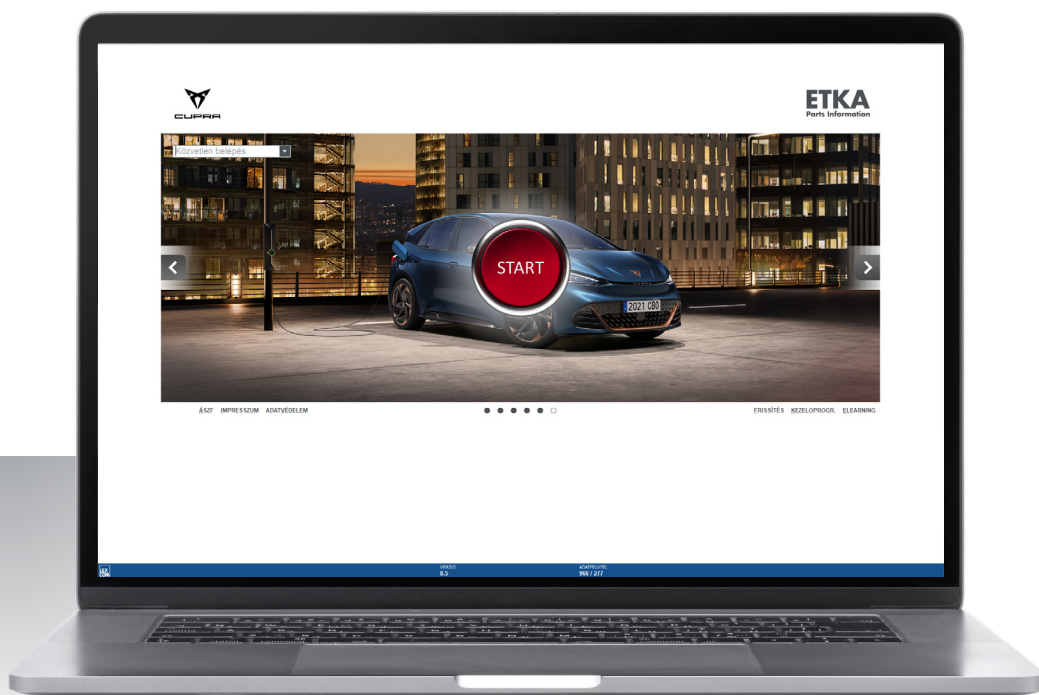
#4 CUPRA, AZ ÚJ MÁRKA

A CUPRA önálló márkaként került be a SEAT alkatrész katalógusba.



Előnyök az Ön számára:

Bővült a márkaportfólió, és képviselteti magát a CUPRA márka az ETKA rendszerben. Lépjen be az alkatrész katalógusba közvetlenül a CUPRA márkán keresztül.



Megjegyzések

#5 A REACH-INFORMÁCIÓK KÖNNYEBB ELÉRÉSE

Korábban az alkatrész-információk lekérdezésekor a veszélyes anyagokra vonatkozó tájékoztatás rendszerüzenetként jelent meg.

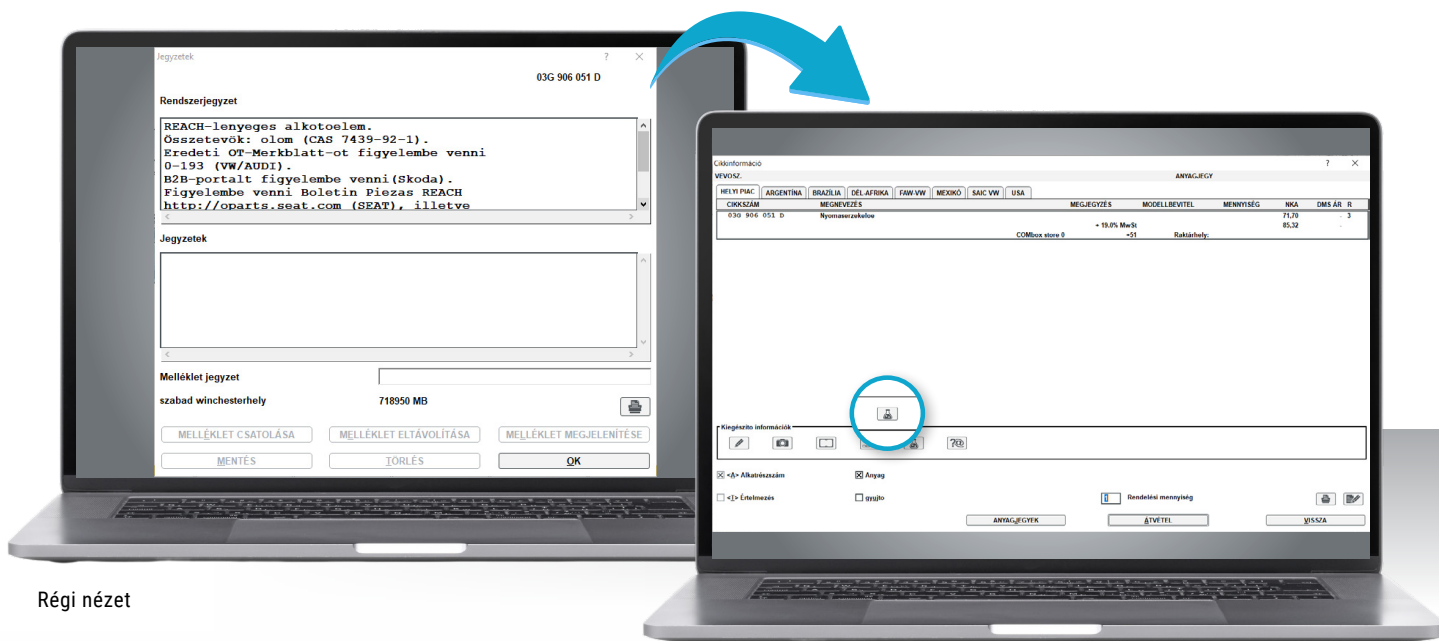
Az ETKA 8.5 és újabb verziókban a REACH-információk gombot a kiegészítő információknál megtalálja. A REACH-gombra való kattintással megnyílik egy böngésző ablak a megfelelő információkkal. A veszélyes anyagokra vonatkozó tájékoztatás rendszerüzenetként egy későbbi időpontban jelenik meg.



Előnyök az Ön számára:

A REACH-információk a megfelelő gombra kattintva bármikor elérhetők.

Az alkatrész-információk a jövőben a REACH-információk rendszerüzenet kötelező megnyitása nélkül is megjeleníthetők, ami gyorsabb munkát eredményez.



Régi nézet

Új nézet

Megjegyzések

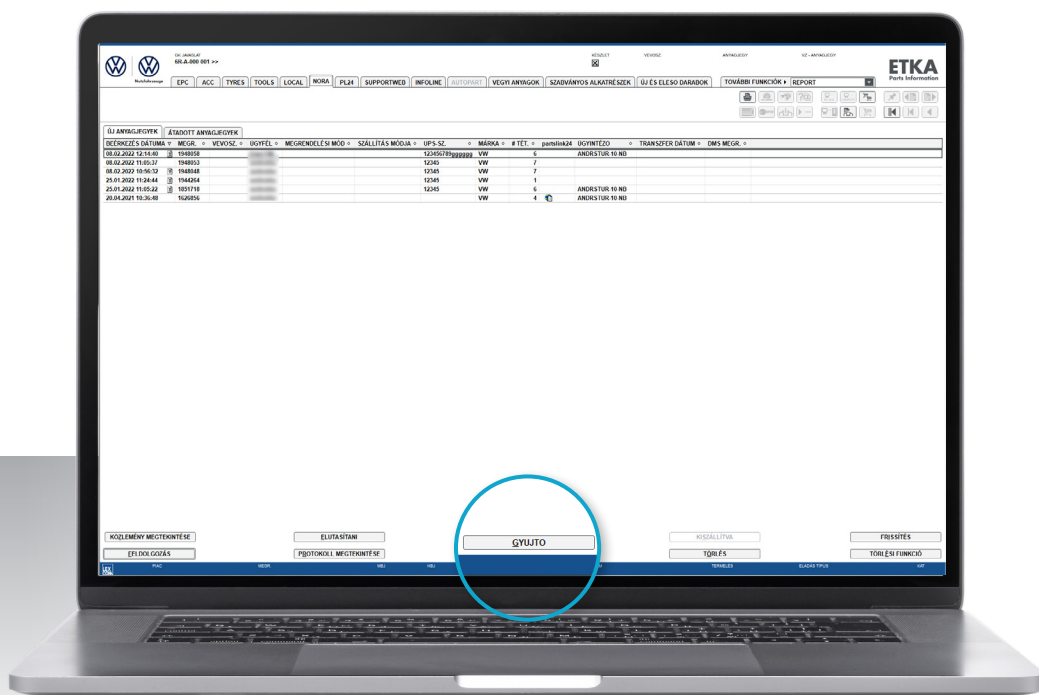
#6 A NORA ANYAGJEGYEK ÁTALAKÍTÁSA GYŰJTŐRENDELÉSI JEGGYÉ

A NORA anyagjegyeket az ETKA 8.5 rendszerben szintén át lehet alakítani gyűjtőrendelési jeggyé.

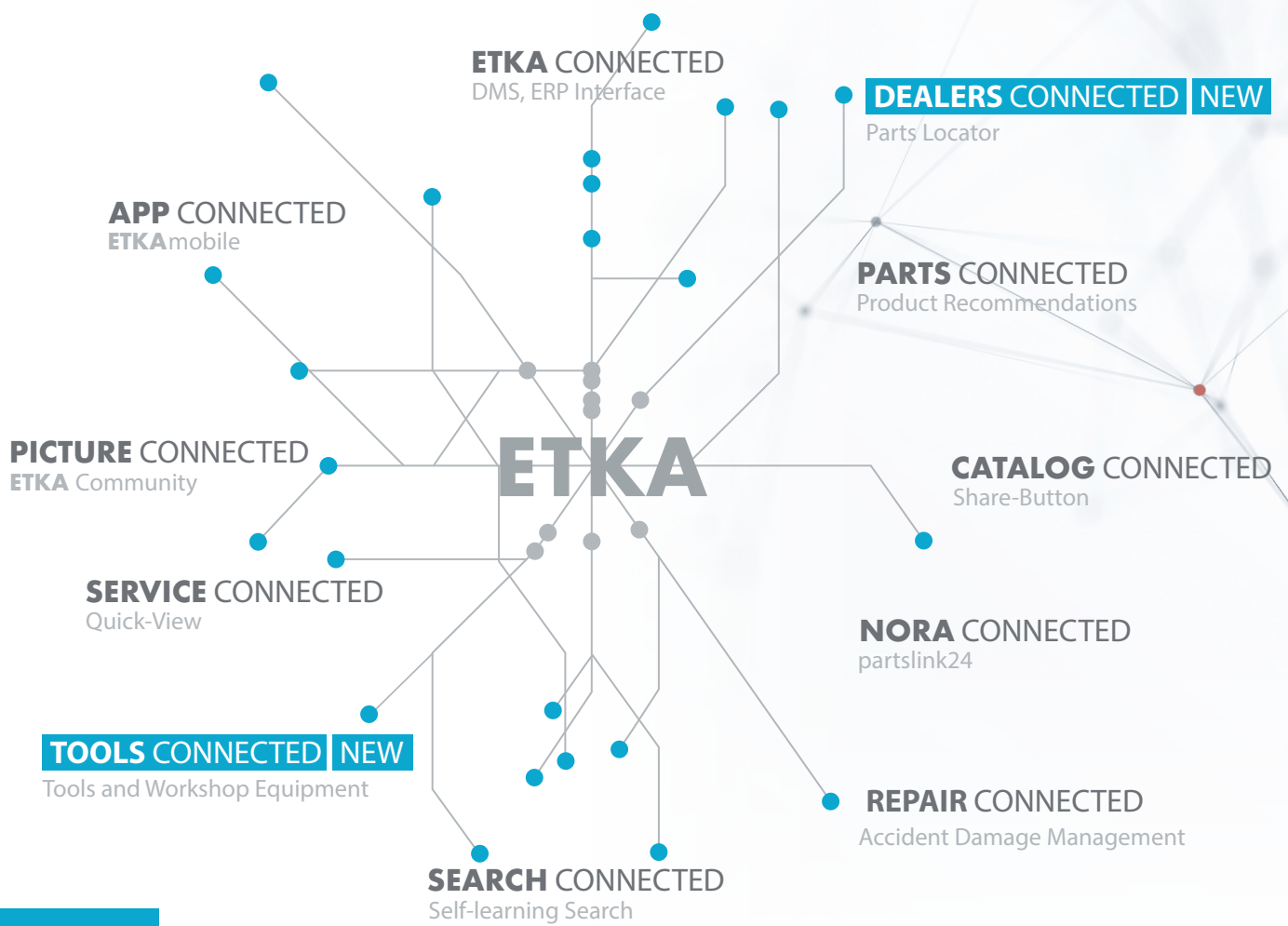


Előnyök az Ön számára:

Ha már használja a gyűjtőrendelési lapok átvitelét külső rendszerekre, akkor ezt most az átalakított NORA anyaglapokkal is megteheti.



Megjegyzések



 **etkainfo**

ETKA 8.5