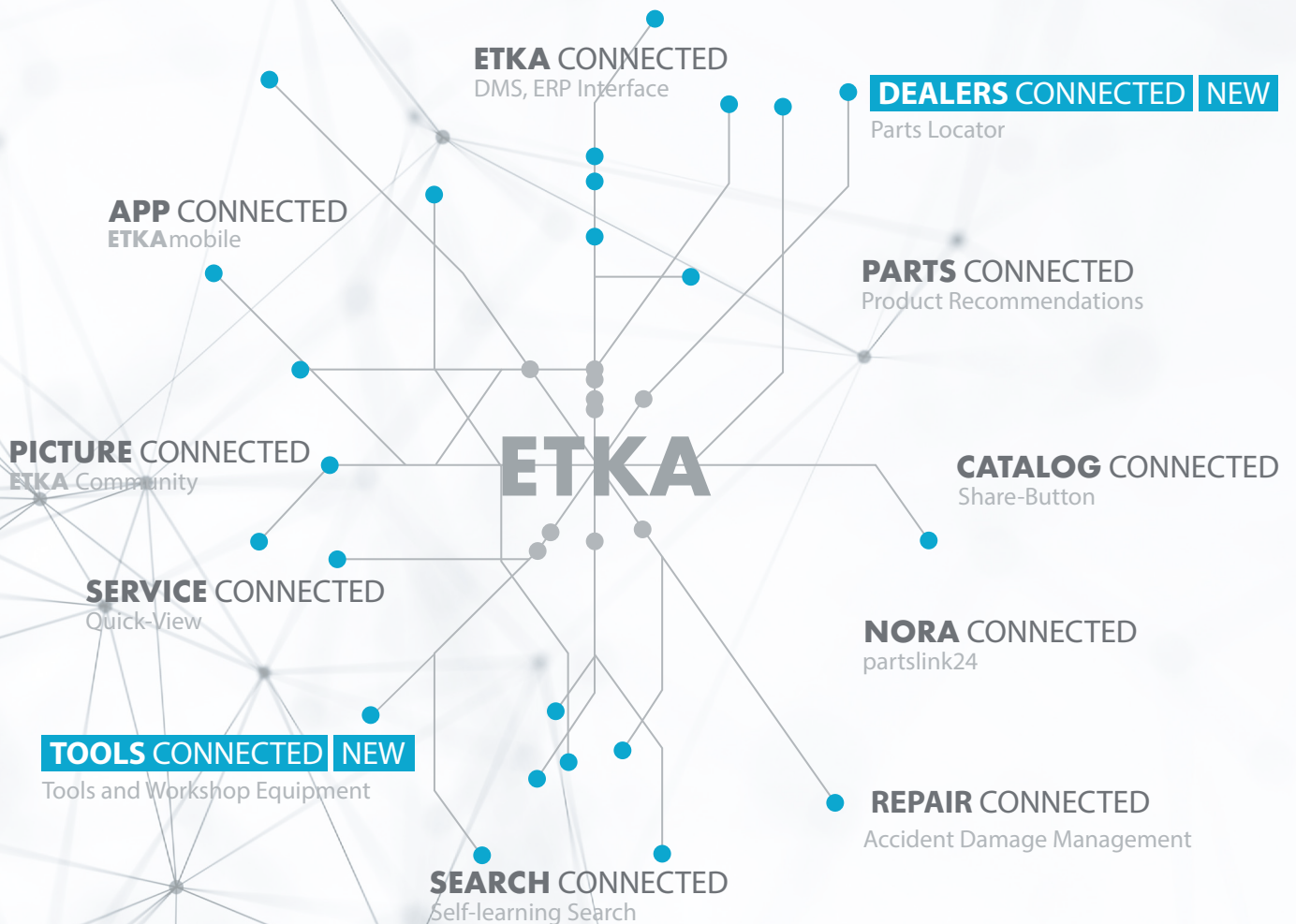


# ETKA 8.5

Mikä  
on uutta



**INFORMATION  
IMPROVES  
EFFICIENCY**

# ETKA 8.5

## Information improves efficiency

ETKA 8.5 -versiossa painopiste on käyttöpintojen sovittaminen päivittäisen ETKAlla työskentelyn parantamiseksi.

Tools-luettelon, Parts Locator toiminnon, Service Key -toiminnon ja REACH-tietojen käyttöpinnat on uusittu. Lisäksi CUPRA on uusi merkki, jolla on oma pääsy ETKAan.



### Muistiinpanoja

---

---

---

---

---

---

---

---

### Tärkeitä ohjeita

#### Uusi URL ETKAn käyttöön

Jotta voimme tavata ETKA-järjestelmiesi internetpohjaisten toimintojen totutun laadun myös tulevaisuudessa täydessä laajuudessa, on tärkeää, että järjestelmälläsi on pääsy tiettyihin erityisiin internet-osoitteisiin.

Uutta ETKA 8.5 -version myötä:

[https://licenseserver.lex-com.net/...](https://licenseserver.lex-com.net/)

Varmista, että ETKA-järjestelmälläsi on välittömästi pääsy kyseiseen URL-osoitteeseen. Lisätietoja on [täällä](#).

#### ETKA-tietopäivityksen umpeutumisaikajankohdan sovittaminen

ETKA 8.5 -version maailmanlaajuisen saatavuuden myötä tietojen päivityksen umpeutumisaika lyheni 12 viikosta 4 viikkoon. Se tarkoittaa, että ETKA-tietopäivitykset on tallennettava aina viimeistään neljän viikon välein. Kyseisen aikarajan umpeuduttua katalogia voi käyttää kyseiselle merkille vasta puuttuvien datapäivitysten asentamisen jälkeen.

#### ETKAn käyttöä Windows 7 -käyttöjärjestelmällä ei enää tueta. Käytä Windows 8 -käyttöjärjestelmää tai uudempaa versiota.

# #1 TOOLS-LUETTELON UUSI MUOTOILU

Korjaamovarustuksen luettelo (Tools) on uudistettu, ja siihen on tehty mm. seuraavat parannukset:

- Tuotehaku suoraan luettelon aloitussivulta. Haussa otetaan huomioon vain Tools-luettelon tuotteet ja haussa voidaan hakea joko kategoriat ylittävästi tai tietyistä kategorioista.
- Uusien tai poistettujen tuotteiden näyttö.
- Tuotteiden suora siirtäminen kuvanäkymästä ostoskoriin.

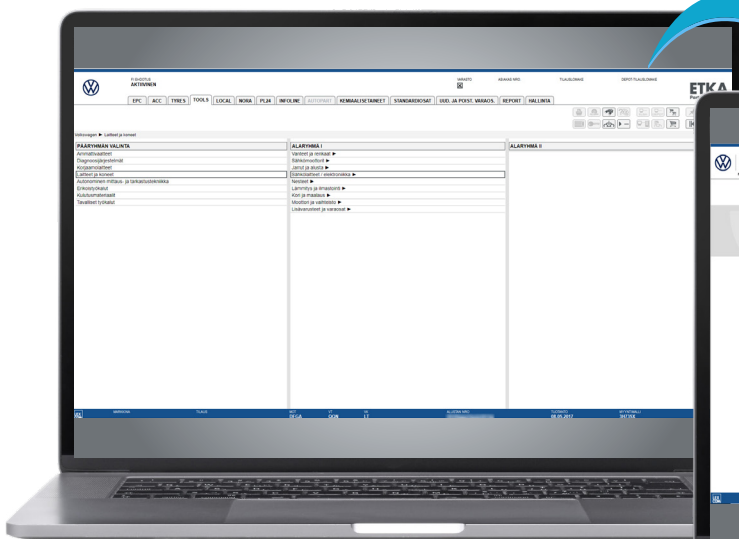
Uusitun luettelon tarkempi kuvaus on tässä erillisessä > [info-dokumentissa](#).



## Etu:

Korjaamovarustuksen luettelolla on uusi ja moderni ulkonäkö.

Säästä aikaa uudella hakutoiminnolla ja mahdollisuudella asettaa tuotteita ostoskoriin jo yleisnäkymästä.



Vanha näkymä



uusi näkymä

## Muistiinpanoja

---

---

---

---

---

---

---

---

# #2 ETKA PARTS LOCATOR



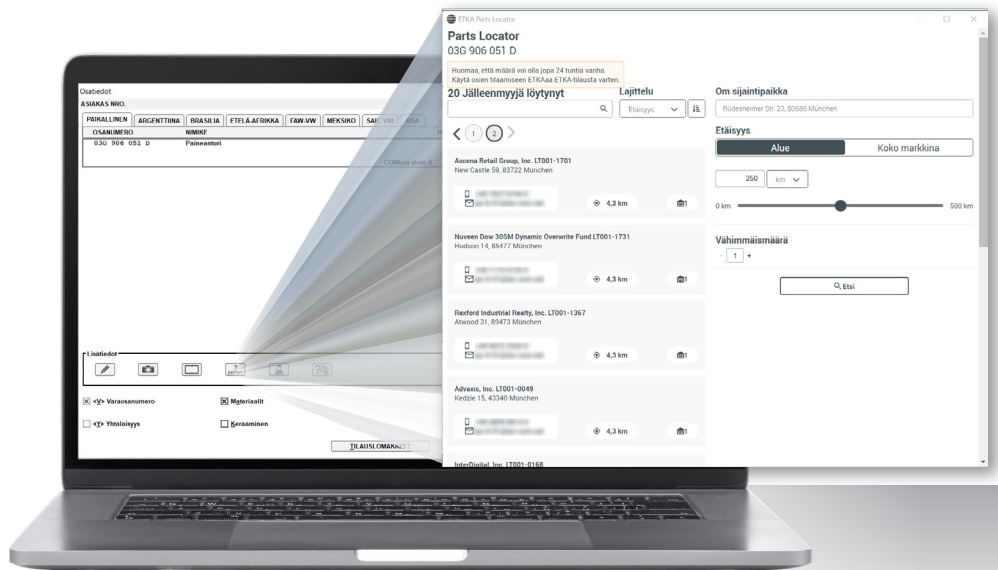
Uuden Parts Locator -toiminnon myötä ETKA tarjoaa mahdollisuuden tarkistaa osien saatavuuden muilta valituilta ETKA-jälleenmyyjiltä.\*

Parts Locator näyttää jälleenmyyjän osasaldon, etäisyyden kyseiseen jälleenmyyjään sekä puhelinnumeron ja sähköpostiosoitteen yhteydenottoa varten. Etäisyyden voi valita ympäröivien jälleenmyyjien haussa syöttämällä etäisyyden suoraan tai asettamalla etäisyyden liukusäätimellä. Lisäksi Parts Locator -näyttöön saa näkyviin tuloksia henkilökohtaisten tarpeiden perusteella valittujen suodatuskriteerien mukaan, kuten esim. jälleenmyyjän nimen tai vähimmäissaldon.

## Etu:

Löydä tarvitsemasi osat muilta markkina-alueesi ETKA-jälleenmyyjiltä helposti ja nopeasti. Määritä itse haluamasi hakusäde ja vähimmäissaldo. Ota yhteyttä jälleenmyyjään näytettyjä yhteystietoja käyttämällä\*\* tai tilaa suoraan ETKAsta ETKAan -tilauksena.

→ **Vinkki:** Muiden ETKA-jälleenmyyjien osia on helpointa tilata tilauslomakkeella ETKAsta ETKAan -tilauksena. Sitä koskeva ohje on [täällä](#).



\*Parts Locator on käytettävissä kaikilla markkina-alueilla, joilla AutoPart on käytössä.

\*\*Näytetyt yhteystiedot vastaavat ETKAinfo tallennettuja yrityksen kantatietoja.

## Muistiinpanoja

---

---

---

---

---

---

---

---

# #3

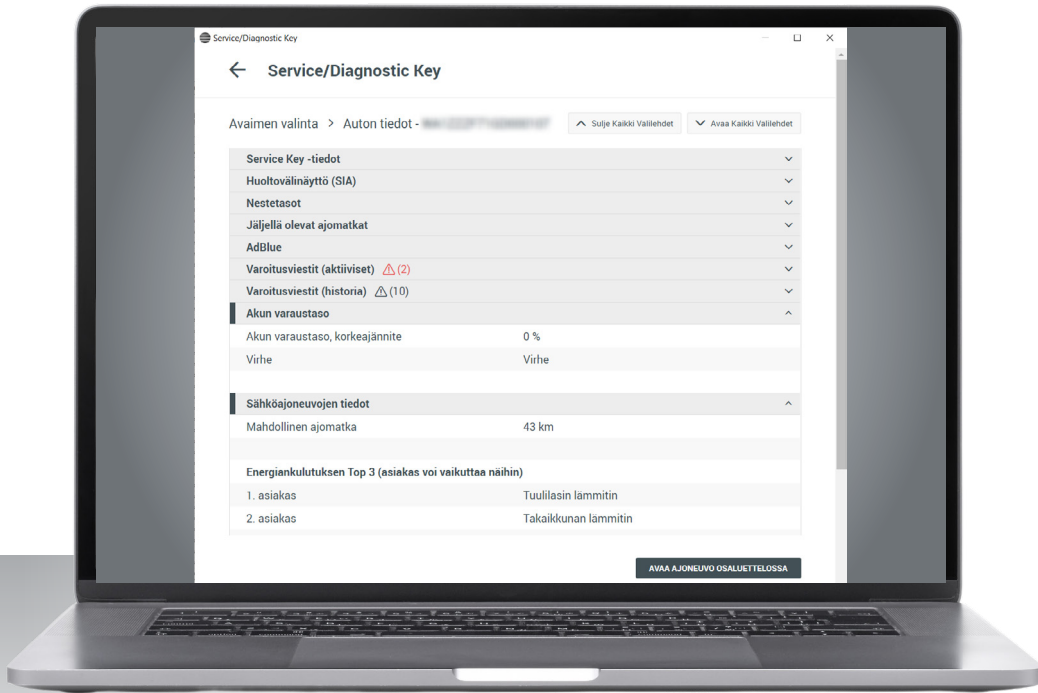
## SERVICE KEY -UUDISTUKSET



Myös ETKAn Service Key -toiminto on uudistettu. Voit valita heti kymmenen viimeksi luettua avainta helposti yhdestä historiasta (tallennus 30 päivää). Kaikki tähänastiset tiedot näkyvät muokatussa näytössä. Sähköajoneuvoja koskevia tietoja on täydennetty, esim. akun lataustilaa tai toimint-asädepotentiaalia. Paremmen selkeyden saavuttamiseksi yksittäisiä osanäkymiä voi piilottaa.

### Etu:

Näe kaikki tärkeät Service Key -tiedot yhteenvedossa. Näet välittömästi myös sähköajoneuvoja koskevat tärkeimmät tiedot.



### Muistiinpanoja

---

---

---

---

---

---

---

---

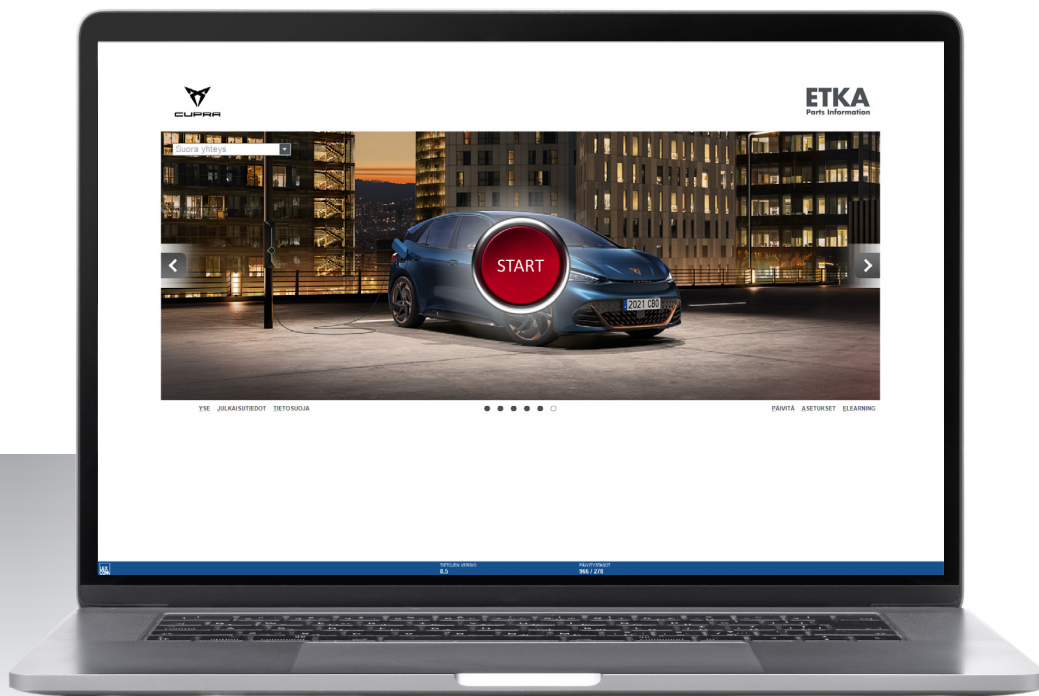
# #4 CUPRA UUTENA MERKKINÄ

CUPRAlla on nyt oma pääsy SEAT-osaluetteloon.



**Etu:**

Merkkivalikoiman laajentaminen ja CUPRAn esilläolo merkinä ETKAssa. Siirry suoraan CUPRA-merkistä osaluetteloon.



## Muistiinpanoja

---

---

---

---

---

---

---

# #5 REACH-TIETOJEN HELPOMPI AVAAMINEN

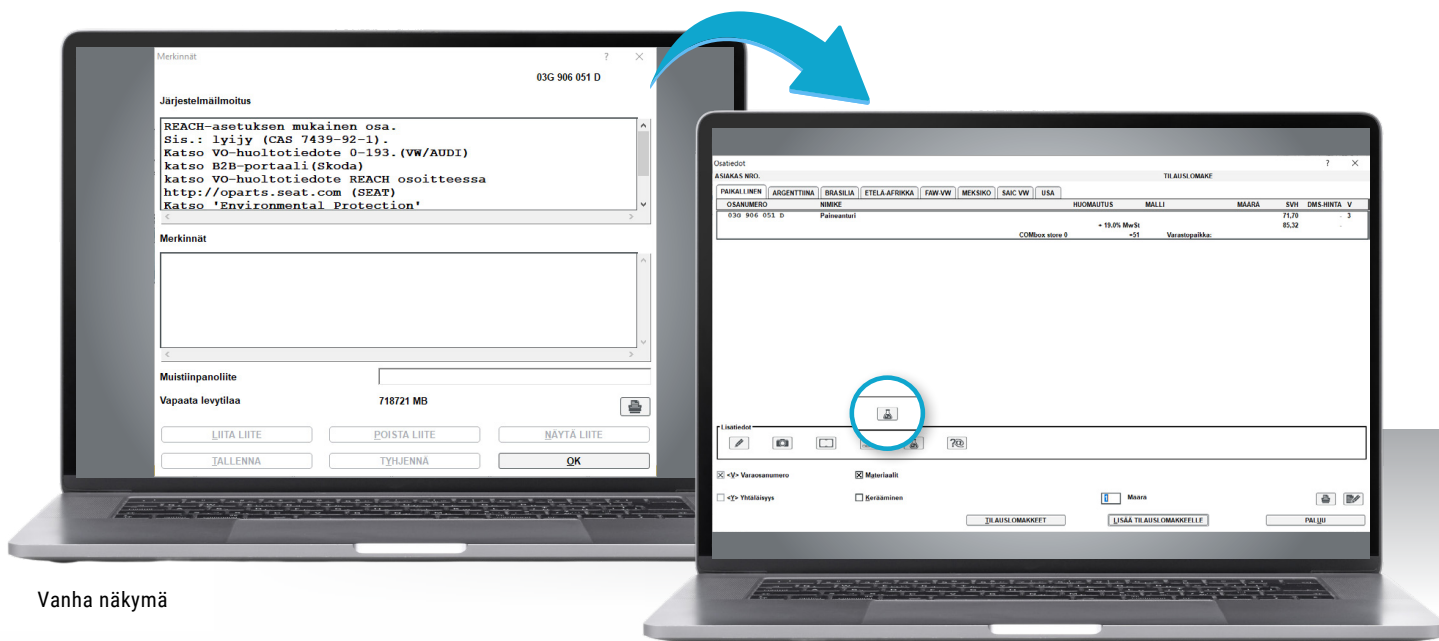
Tähän asti varoitukset vaarallisista aineista on näytetty osatietoja tarkasteltaessa järjestelmäilmoituksena. ETKA 8.5 -versiosta lähtien REACH-tiedot ovat saatavilla lisätietoihin sisällytettynä painikkeena. REACH-painiketta painamalla näkyviin ilmestyy selainikkuna, jossa näkyy tarvittavat tiedot. Vaarallisia aineita koskevien varoitusten näyttö järjestelmäilmoituksena poistuu myöhemmässä vaiheessa.



## Etu:

REACH-tietoihin pääsee milloin vain vastaavalla painikkeella.

Osatiedot ovat tulevaisuudessa avattavissa ilman REACH-tietojen järjestelmäilmoituksen pakollista avaamista, mikä nopeuttaa työskentelyä.



Vanha näkymä

uusi näkymä

## Muistiinpanoja

---

---

---

---

---

---

---

---

# #6

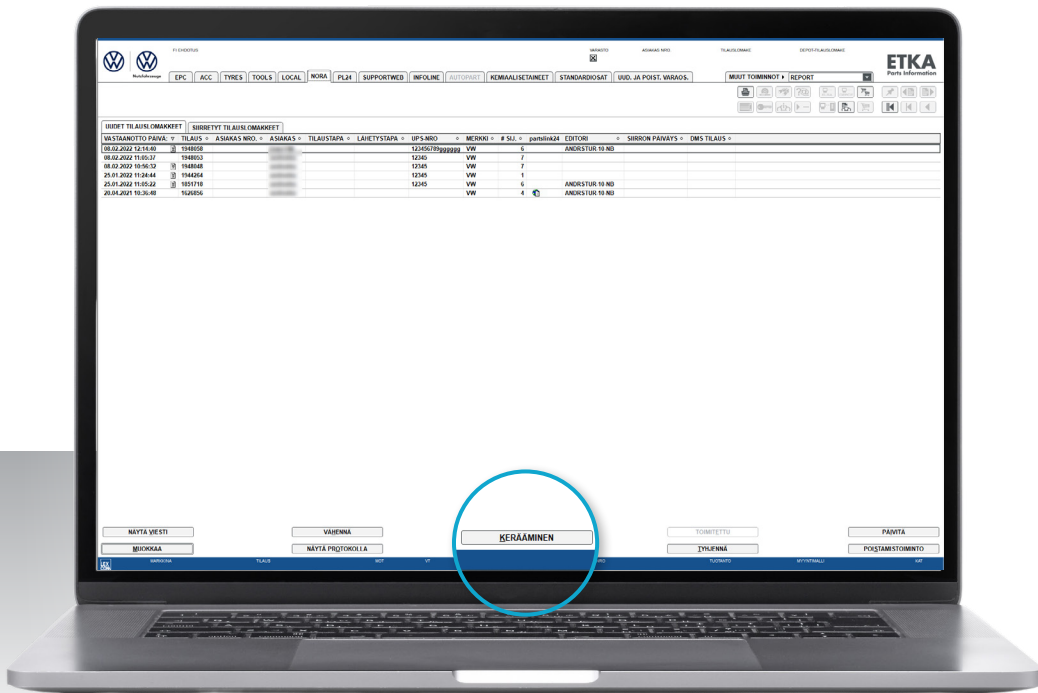
# NORA-TILAUSLOMAKKEIDEN MUUNTA- MINEN DEPOT-TILAUSLOMAKKEIKSI



Myös NORA-tilauslomakkeet voi muuntaa ETKA 8.5-versiossa DEPOT-tilauslomakkeiksi.

### Etu:

Jos käytät jo DEPOT-tilauslomakkeiden siirtoa vierasjärjestelmiin, voit tehdä nyt niin myös konvertoiduilla NORA-tilauslomakkeilla.



## Muistiinpanoja

---

---

---

---

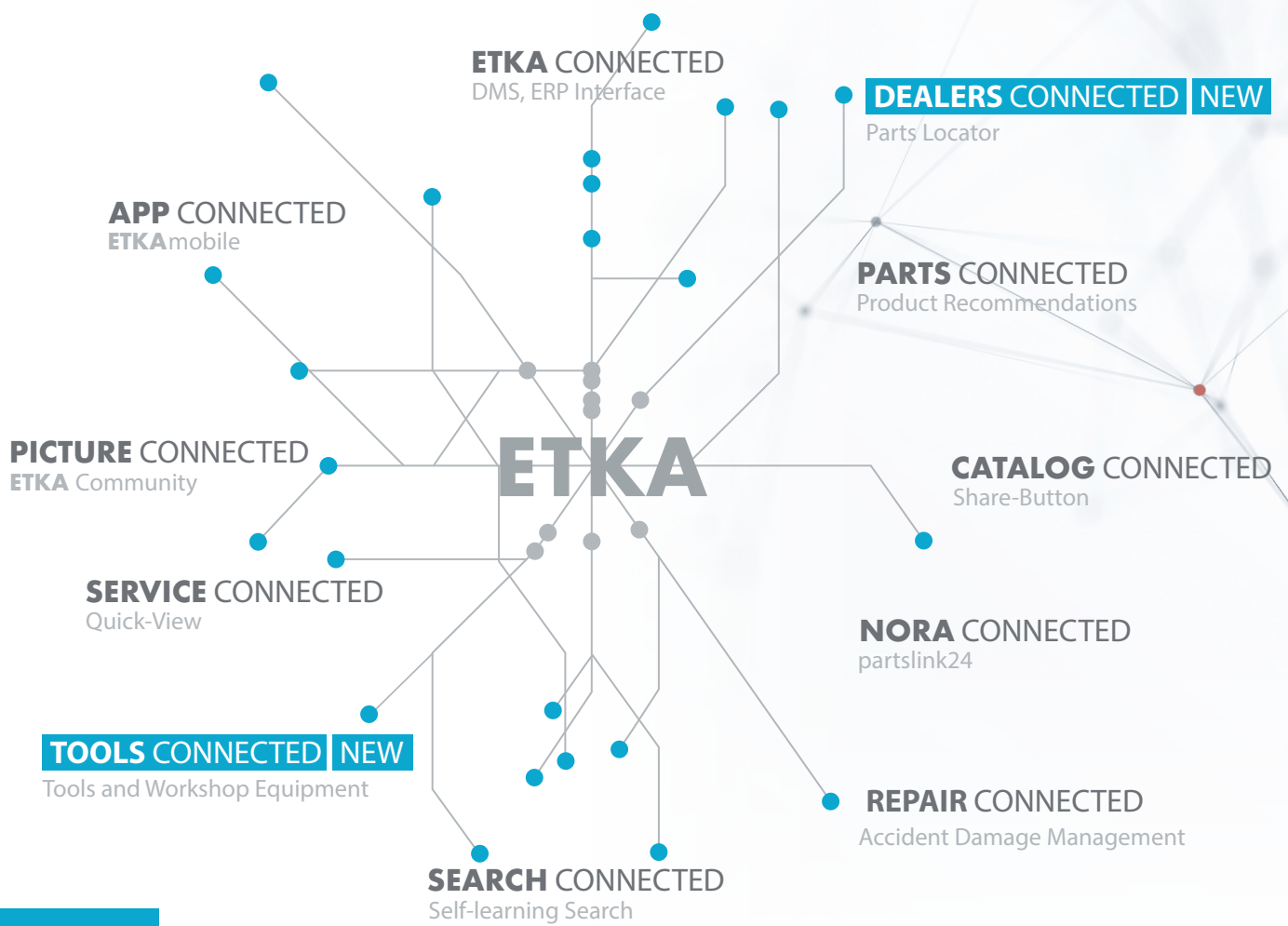
---

---

---

---





 **etkainfo**

# ETKA 8.5