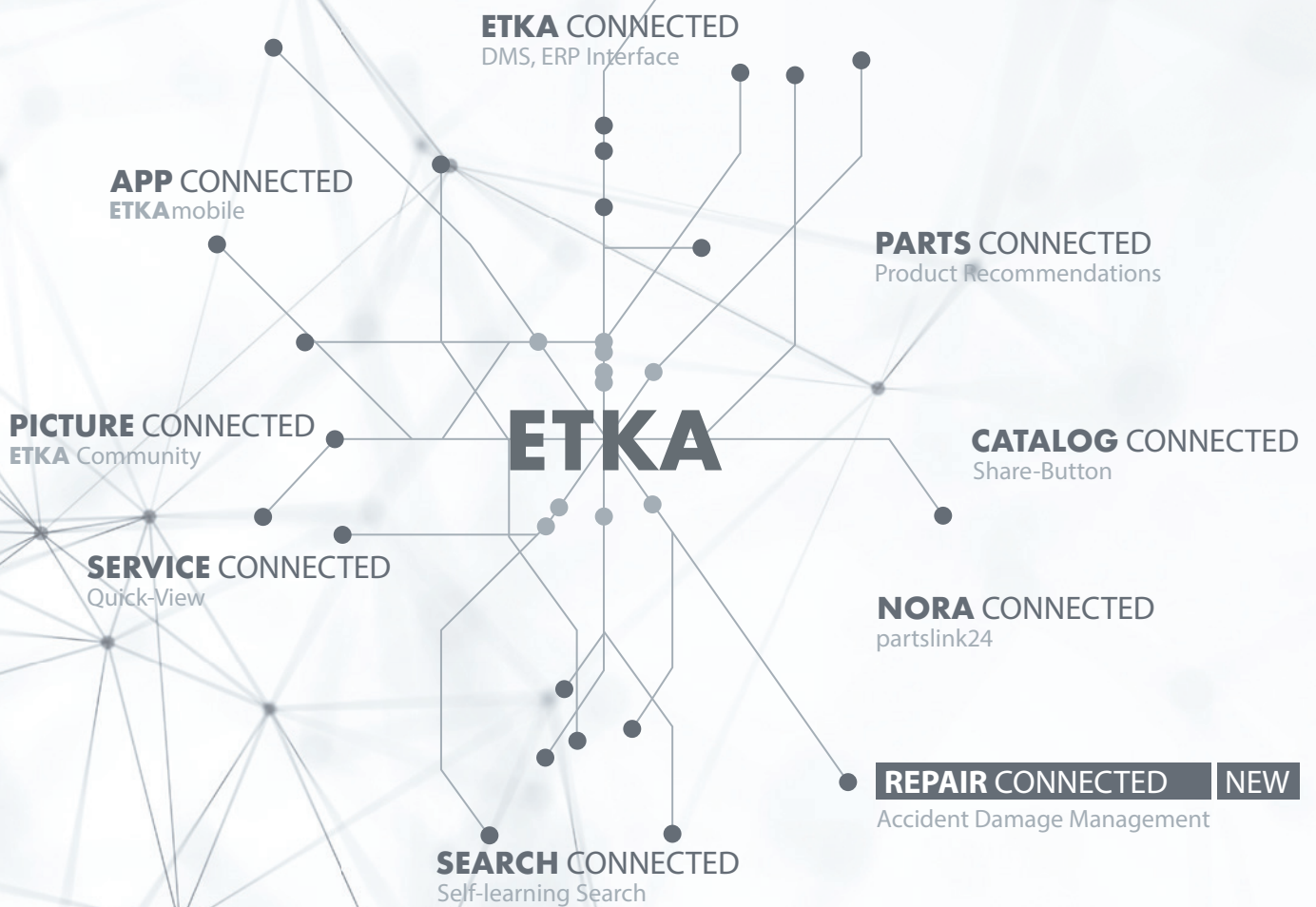


ETKA 8.4

Les
nouveauautés



COMPETENCE CONNECTED

ETKA 8.4

La validation améliore l'efficacité

ETKA 8.4 met l'accent sur la **Validation Automatisée des Pièces**. Grâce à la nouvelle Validation des Pièces ETKA, il est désormais possible d'obtenir rapidement une sélection de pièces correcte et complète sur un bon de matériel – soutenue également par les conseils précieux de la **ETKA Community** internationale.

Augmentez votre efficacité en utilisant la nouvelle Validation des Pièces ETKA et profitez des connaissances de la ETKA Community internationale.

Remarques

#1 VALIDATION AUTOMATISÉE DES PIÈCES ETKA

A partir de cette version d'ETKA, vos bons de matériel peuvent être vérifiés par la **Validation des Pièces ETKA**. Cette dernière s'applique à tout type de bons de matériel : aussi bien aux bons que vous créez vous-même dans ETKA qu'à ceux que vous recevez dans l'onglet „NORA“.*

Pour lancer la validation d'un bon de matériel, cliquez sur le bouton „**Validation**“ depuis le bon :



Cela ouvre la vue d'ensemble de la Validation des Pièces ETKA, que vous pouvez modifier.

Il est possible de voir si :

- Les pièces sont attribuées de façon inéquivoque au VIN (vert)
- Il existe des pièces liées optionnelles pour une référence (jaune)
- Les références sont ambiguës et doivent être vérifiées (rouge).

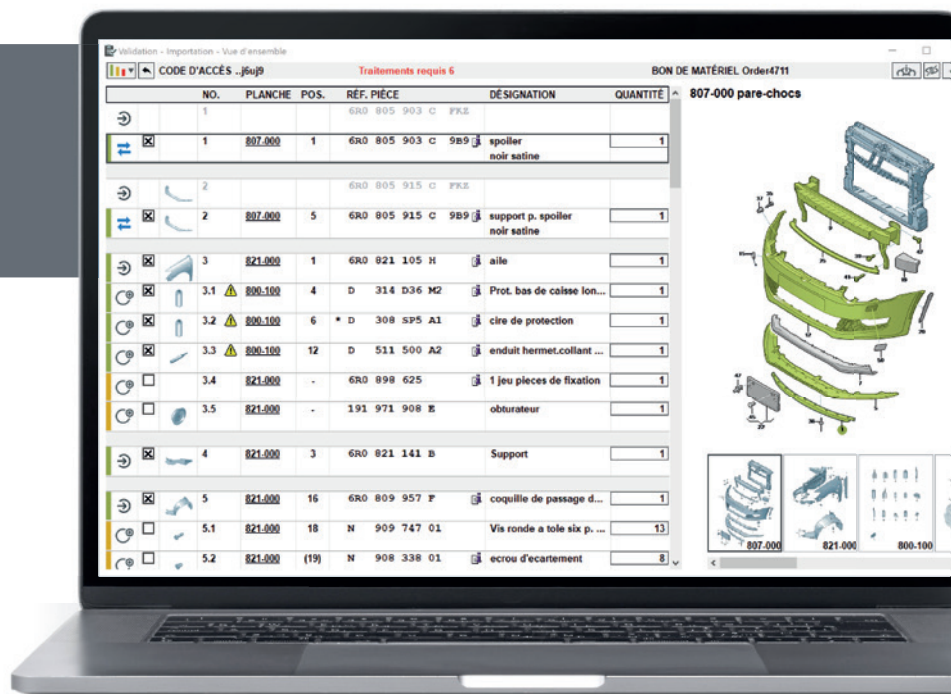
Votre avantage :

Vous pouvez vérifier si tous vos bons de matériel ETKA sont bien complets, quelle que soit leur origine, et voir d'un seul coup d'œil quelles lignes de commande doivent être corrigées.

Remarque :

En préparation de futures interfaces, un bouton „Importer“ a été ajouté sur la vue d'ensemble du Bon de Matériel. Cependant, celui-ci n'est pas encore opérationnel.

*Pour la vérification automatisée des pièces ETKA, vous devez être partenaire contractuel agréé pour chaque marque ETKA.



→ Vous trouverez en annexe un aperçu détaillé de la Validation Automatisée des Pièces ETKA.

Remarques

#2 ETKA COMMUNITY

La **ETKA Community** internationale aide également à la bonne sélection des pièces. Des informations pertinentes ajoutées sur les pièces d'origine dans ETKA (par exemple, les photos et les étiquettes de pneus pouvant être téléchargées directement dans **ETKA et ETKAmobile***) peuvent être partagées avec les utilisateurs d'ETKA du monde entier.



Aucune photo n'est encore disponible. Cliquez sur ce bouton pour télécharger les premières photos.**



Des photos sont déjà disponibles et peuvent être visualisées en cliquant sur ce bouton à partir de la page d'information de la pièce. Il est également possible d'en télécharger de nouvelles.

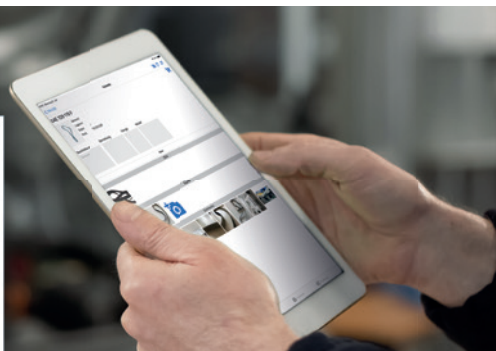
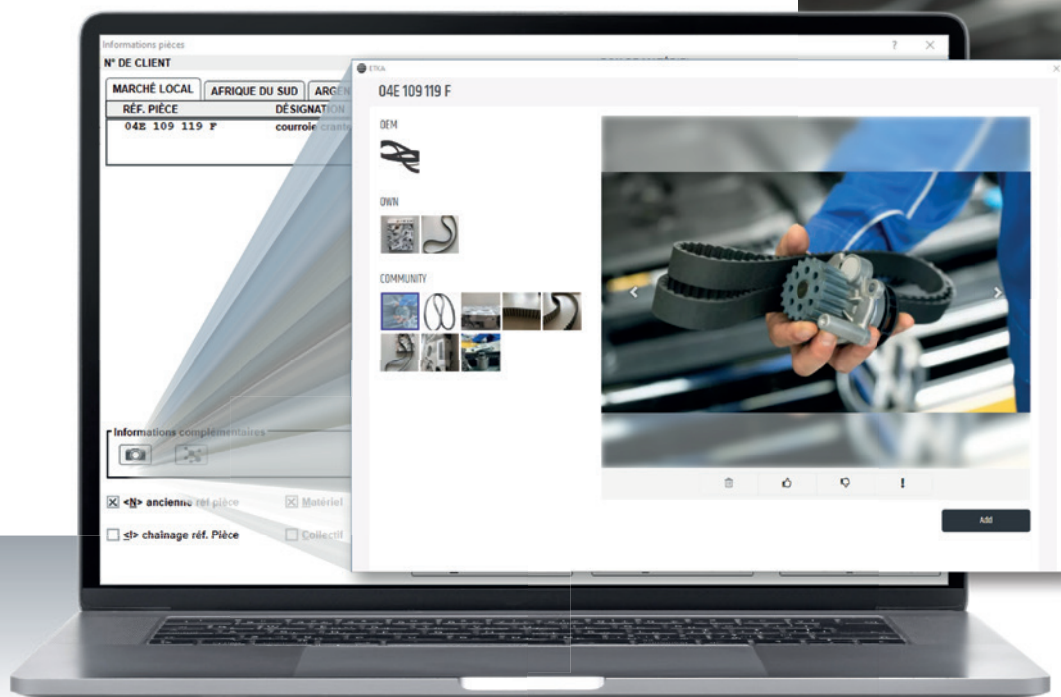
Les photos disponibles sont classées en trois catégories :

- **FABRICANT D'EQUIPEMENT D'ORIGINE** – Photos fournies par le constructeur
- **PROPRES** – Photos ajoutées par vous ou par vos collègues avec le même ETKAinfo-ID
- **COMMUNAUTÉ** – Photos ajoutées par les utilisateurs d'ETKA du monde entier



Votre avantage :

Profitez des connaissances de la **ETKA Community** internationale et augmentez votre efficacité en obtenant des informations supplémentaires précieuses.



Remarque :

la ETKA Community est également à votre entière disposition dans ETKAmobile.

*Une licence ETKAmobile est nécessaire pour utiliser ETKAmobile.

**Vous devez être un revendeur autorisé d'au moins une marque ETKA pour pouvoir télécharger des photos.

Remarques

#3 AMÉLIORATION DE LA FONCTION DE RECHERCHE SUR LA VUE D'ENSEMBLE DU BON DE MATÉRIEL

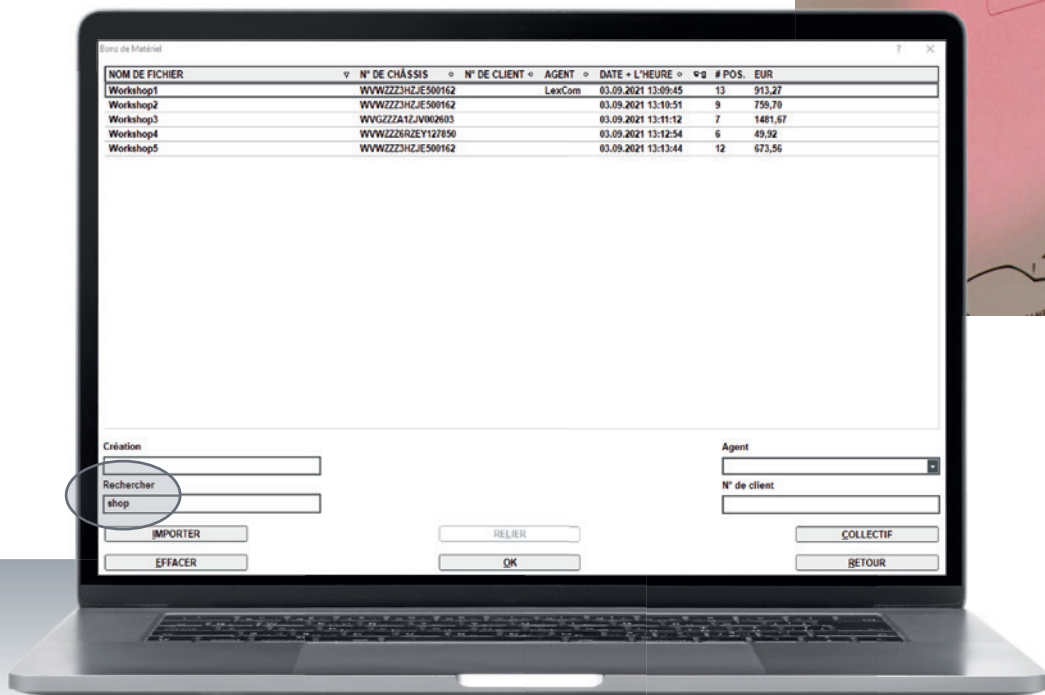
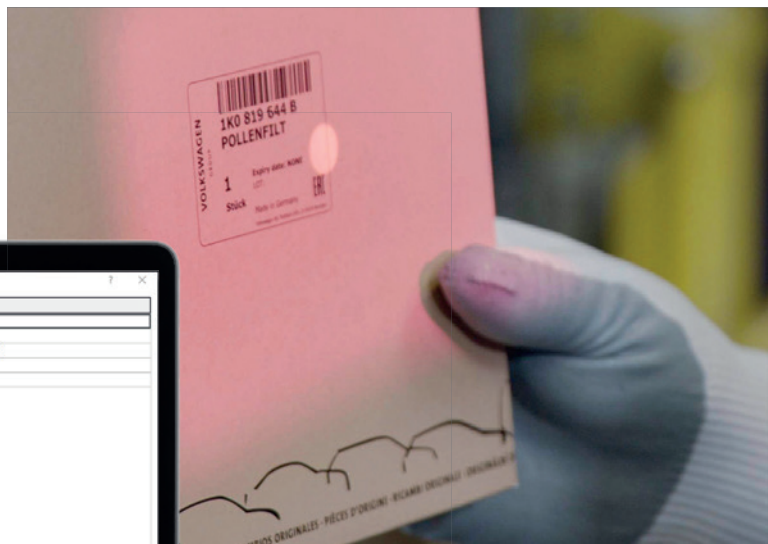


Lorsque vous saisissez votre texte dans les champs de recherche, les résultats s'affichent en temps réel.

La recherche prend en compte tous les champs tels que le nom de fichier, le numéro de châssis, l'agent, etc. Pour afficher un résultat, il suffit de saisir une partie quelconque de la recherche dans les champs prévus à cet effet.

Votre avantage :

Trouvez plus rapidement le bon de matériel recherché grâce à une recherche optimisée !



Remarques

#4 AMÉLIORATIONS DANS L'ONGLET „NORA“*

ETKA 8.4 offre des options supplémentaires d'affichage et d'ajustement, pour toutes les commandes, que vous pouvez mettre en application dans l'onglet „NORA“ de votre ETKA. Si une remise en ligne a été accordée, elle sera affichée et pourra être ajustée ici. En plus des quantités, les prix individuels des pièces commandées peuvent désormais être modifiés. Les modifications que vous avez effectuées seront transmises à vos clients NORA lors du traitement de la commande.

Ajustement des prix unitaires :

Pour ajuster le prix unitaire, il suffit de cliquer dessus, de le modifier et de le sauvegarder en appuyant sur la touche „Entrée“ de votre clavier.

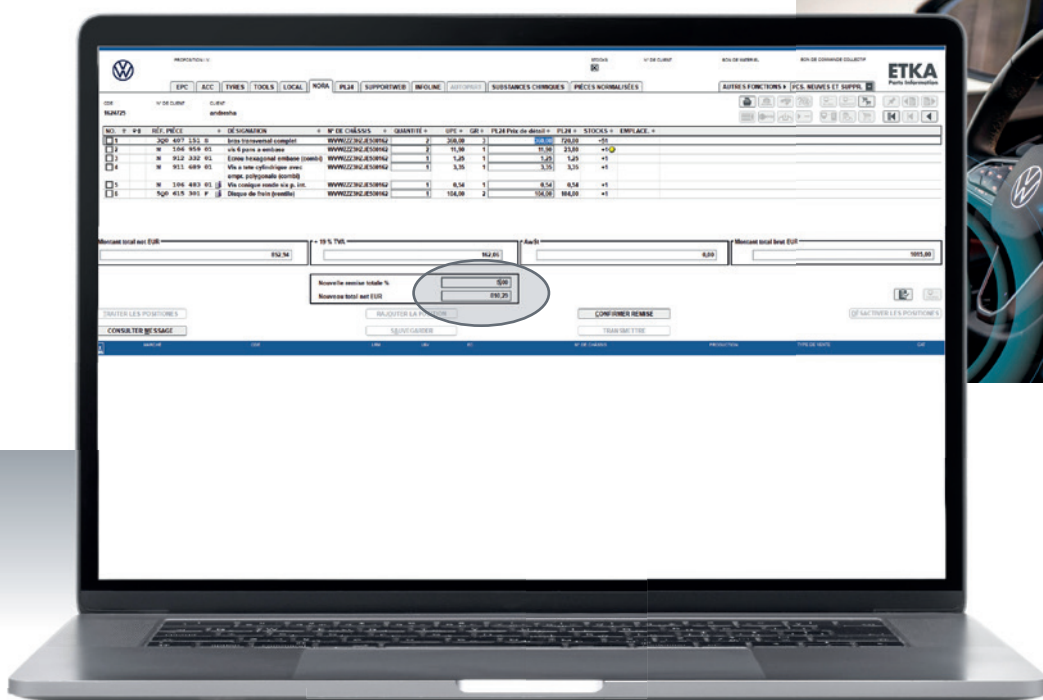
Affichage et personnalisation de la remise en ligne :

La remise est affichée dans un champ supplémentaire et peut être modifiée à l'aide du bouton „Modifier la remise“. Si aucune remise en ligne n'a encore été accordée, il est possible d'en ajouter une également via le bouton „Modifier la remise“. Dans les deux cas, il est possible de saisir une remise sous forme de pourcentage ou de montant total. En cliquant sur le bouton „Confirmer la remise“, la remise sera appliquée.



Votre avantage :

Offrez à vos clients NORA le meilleur service grâce aux ajustements additionnels de prix et de remises.



*Fonctions utilisables uniquement avec COMbox version 2.13.10 ou supérieure et DMS Cross 2 (à partir de sept. 2021).

Remarques

LA CLÉ DE LA VALIDATION AUTOMATISÉE DES PIÈCES ETKA

01 02
03 04 05

Validation - Importation - Vue d'ensemble

CODE D'ACCÈS .j6uj9 Traitements requis 6 BON DE MATÉRIEL Order4711

	NO.	PLANCHE	POS.	RÉF. PIÈCE	DÉSIGNATION	QUANTITÉ
	1			6R0 805 903 C FKZ		
06	1	807-000	1	6R0 805 903 C 9B9	spoiler noir satiné	1
	2			6R0 805 915 C FKZ		
	2	807-000	5	6R0 805 915 C 9B9	support p. spoiler noir satiné	1
	3	821-000	1	6R0 821 105 H	aile	1
	3.1	800-100	4	D 314 D36 M2	Prot. bas de caisse lon...	1
	3.2	800-100	6	* D 308 SP5 A1	cire de protection	1
	3.3	800-100	12	D 511 500 A2	enduit hermet.collant ...	1
	3.4	821-000	-	6R0 898 625	1 jeu pieces de fixation	1
	3.5	821-000	-	191 971 908 E	obturateur	1
	4	821-000	3	6R0 821 141 B	Support	1
	5	821-000	16	6R0 809 957 F	coquille de passage d...	1
	5.1	821-000	18	N 909 747 01	Vis ronde a tole six p. ...	13
	5.2	821-000	(19)	N 908 338 01	ecrou d'ecartement	8

807-000 pare-chocs

Vue d'ensemble

Traitement facultatif et requis

Traitement requis

01 Filtrer la liste de pièces



02 Réinitialiser tous les changements



03 Afficher le VIN du véhicule



04 Afficher la liste des pièces sur toute la largeur ou afficher les illustrations



05 Validation complète



06 La référence provient d'un bon de matériel créé par vos soins



06 La référence importée dans ETKA



06 La référence a été remplacée de façon inéquivoque par une référence avec peinture



06 La référence est une pièce liée



06 La référence a été ajoutée plus tard



06 La référence a été remplacée de façon inéquivoque suite au filtrage VIN

LA CLÉ DE LA VALIDATION AUTOMATISÉE DES PIÈCES ETKA

Ajustements des quantités

Vous pouvez ajuster la quantité pour chaque pièce. Si la quantité diffère de la quantité initiale, elle sera marquée en couleur.

- Les pièces dont la quantité a été augmentée par rapport à la quantité initiale sont marquées en vert.
- Les pièces dont la quantité a été réduite par rapport à la quantité initiale sont marquées en rouge.

DÉSIGNATION	QUANTITÉ
Vis ronde a tole six p. int.	10
ecrou d'ecartement	8
Piece de fermeture	2

Remarque sur les pièces présentes sur plusieurs lignes

Les pièces liées peuvent entraîner la présence de mêmes références sur plusieurs lignes de commande. Ceci est signalé par un symbole d'avertissement listant ces dernières en plaçant le curseur de la souris par-dessus.

7.1	⚠	800-100	6	* D	308 SP5 A1	📄	cire de protection
7.2		Cette pièce est également disponible au niveau des positions suivantes :					a...
7.3		NO. 3.2: Quantité référence 1 NO. 29: Quantité référence 1 NO. 30: Quantité référence 1					

Accès direct au catalogue

Lors de la validation, il est possible d'accéder au catalogue en cliquant sur le numéro de l'illustration. Les références peuvent alors être ajoutées directement à la validation.

Validation - Importation - Vue d'ensemble			
🇮🇹	🏠	CODE D'ACCÈS ..99bur	
		NO.	PLANCHE POS.
➡		1	
↔	☒	1	807-000 1
➡	↷	2	
↔	☒	2	807-000 5

Statut de la Validation Automatisée des Pièces

Le statut d'une validation peut être vérifié sur la vue d'ensemble des bons de matériel. La validation peut être interrompue à tout moment et être poursuivie ultérieurement.

NOM DE FICHIER	N° DE CHÂSSIS	
Neu	WVWZZZ3HZJE500162	📄
NewOrder	WVWZZZ6RZEY127850	📄 ..lk2qr
Test1	WAUZZZF20KN010783	📄 ..mldii
test3	WAUZZZF20KN010783	📄 ..uq15j
test4	WVWZZZ6RZEY127850	📄 ..99bur



La validation n'a pas encore été lancée.



La validation a commencé, mais n'est pas encore terminée.



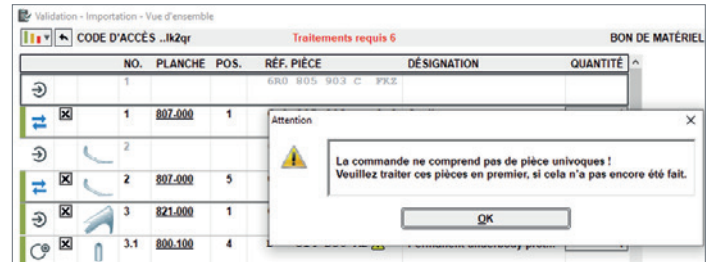
La validation est terminée.

Remarques

LA CLÉ DE LA VALIDATION AUTOMATISÉE DES PIÈCES ETKA

Modifications requises

Les références de pièces qui sont incertaines et qui doivent être vérifiées sont à nouveau affichées séparément avant que la validation ne soit terminée. Cela permet de s'assurer qu'aucune de ces références ne soit oubliée avant le transfert des références sélectionnées vers le bon de matériel.



Notes supplémentaires – Mode de validation

Lorsque la fenêtre de validation est ouverte, ETKA est en mode validation. Dans ce mode, les références de l'EPC, les informations sur les pièces et les pièces liées ne sont pas reprises dans le bon de matériel mais dans la fenêtre de validation.

Si le mode de validation est actif, la case „Validation“ est cochée sur la fenêtre d'information des pièces et des pièces liées.



Par ailleurs, à la place du bouton Bon de Matériel, un bouton de validation est affiché pour revenir à la fenêtre de validation..



Notes complémentaires – Interprétations

Les références interprétées sont remplacées par leurs interprétations, pour autant qu'il s'agisse d'une interprétation linéaire (clairement unidirectionnelle). La référence interprétée est barrée, mais peut toujours être réintégrée.

	<input type="checkbox"/>		3.2	800-100	6	* D 308 SP5 A1 ⚠		cire de protection	1
	<input checked="" type="checkbox"/>		3.2	<u>800-100</u>	6	D 308 SP5 M1 ⚠		cire de protection	1

Remarques



ETKA CONNECTED
DMS, ERP Interface

APP CONNECTED
ETKA mobile

PARTS CONNECTED
Product Recommendations

PICTURE CONNECTED
ETKA Community

ETKA

CATALOG CONNECTED
Share-Button

SERVICE CONNECTED
Quick-View

NORA CONNECTED
partslink24

 **etkainfo**

REPAIR CONNECTED **NEW**
Accident Damage Management

SEARCH CONNECTED
Self-learning Search

ETKA 8.4