

COMPETENCE CONNECTED

ETKA 8.3
tüm dünyada
her açıdan
mükemmel bir iş

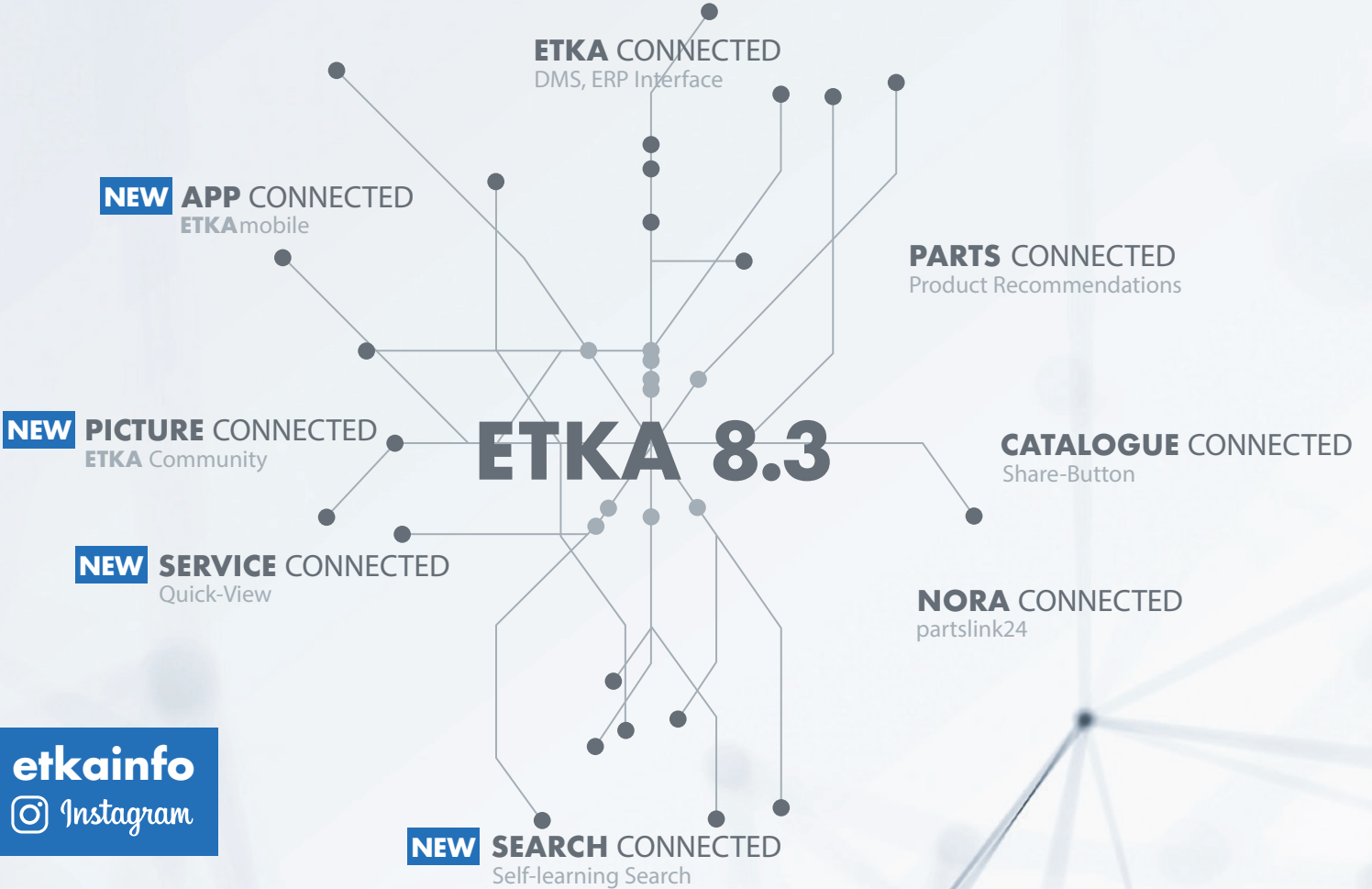
ETKA 8.3

ETKA 8.3

Bağlanabilirlik verimliliği tetikler

ETKA 8.3 ile odağında tüm kullanıcı gruplarına bağlanma yer alan ve önemli bilgilerin dünya çapında daha az paylaşılmasına olanak sağlayan kapsamlı bilgilendirme sistemi anında kullanıma sunulmaktadır.

Dünya çapındaki ETKA Community'nin bilgilerinden faydalanın!



#1

ETKA COMMUNITY

ETKA Community örn. resimler veya lastik etiketleri gibi yararlı bilgileri belgelenen orijinal parçalar için doğrudan ETKA üzerinden doğrudan indirmenize ve tüm ETKA kullanıcılarıyla paylaşmanıza olanak sağlar.



Henüz herhangi bir resim mevcut değildir. İlk bilgilerini yüklemek için butona tıklayın.*



Resimler zaten mevcut ve bu butona tıklanarak parça bilgileri açılabilir. Başka resimler eklenebilir.

Mevcut resimler üç kategoride gösterilir:

- **OEM** – Mevcut resimler üç kategoride gösterilir:
- **Şahsi resimler** – Sizin veya iş arkadaşlarınızın aynı ETKA info-ID ile yüklediği resimler
- **Community** – ETKA kullanıcılarına dünya çapında sunulan resimler



Avantajınız:

Dünya çapındaki ETKA Community bilgilerinden faydalanın ve veriminizi değerli ek bilgilerle artırın.



Not:

ETKA Community, ETKAmobile üzerinden de tam kapsamlı olarak kullanıma sunulmaktadır.

*Resim yükleyebilmek için en az bir ETKA markasının yetkili sözleşme ortağı olmanız gerekir.

#2

QUICK-VIEW BİLGİLERİNİN GENİŞLETİLMESİ*



“Quick-View Atölye Bilgileri” butonu üzerinden parça bilgisinde mevcut tamirat kılavuzlarının yanı sıra **kurulum noktası** ve **devre şemasına** ilişkin bilgiler anında elde edilir.

Bu bilgiler Volkswagen, Seat, Škoda, Audi ve Volkswagen Ticari Araç sayısız modeli için saten mevcuttur. Diğer modeller için sürekli geliştirme planlanmaktadır.

*Tüm pazarlarda mevcut değildir. İlave modeller, pazarlar ve Atölye bilgileri adım etkinleştirilecektir.

Avantajınız:

“Quick-View” butonu sayesinde servis görüntü sistemlerindeki araştırma süreleri belirgin biçimde azaltılır. Gerek duyulan tüm bilgilere parça bilgisindeki tek tıklamayla ulaşılabilir.



Not:

Yeni özelliğin sağladığı görünüm yalnızca ön izleme olarak işlev görür. Bazı durumlarda onarım için tüm bilgileri içermeyebilir. Tamiratlar yalnızca bilinen üretici sistemindeki tam kapsamlı bilgiler kullanılarak uygulanabilir. Bu bilginin dikkate alınmamasından doğan hasarlar için sorumluluk tutulmaz. Şu anda bağlantılar desteklenmiyor.

#3

ARAÇ BİLGİLERİNDE 2 BOYA NUMARASININ GÖSTERİLMESİ

Araç tanımlamasında şayet bunlar farklı ise çatı ve dış renk için boya numaraları da gösterilmektedir.



Avantajınız:

“Kimyasal maddeler” kataloğuna geçişte her iki boya numarası da devralınır. Arama alanında her iki boya numarası da gösterilir ve tanımlar değiştirildikten sonra daha sonradan da seçilebilir.



#4

FITTING PARTS GÖSTERGESİNİN DOĞRUSAL AÇIKLAMALARDA AKTARILMASI

Doğrusal açıklamalarda önceki parça numaralarının Fitting Part'ları sonrakilere aktarılır ve parça bilgisinde Fitting Parts butonu üzerinden açılabilir.



Avantajınız:

“Fitting Parts”, “birlikte kullanılacak parçalar” ve “sipariş önerileri” gibi önemli bilgileri doğrusal açıklamalardaki parçalara bakarak görebilirsiniz.



Diğer özellikler:

#5

MÜŞTERİYE ÖZEL MÜŞTERİ FİYATLARI İÇİN GÖSTERME SEÇENEKLERİ*

Mevcut müşteri numaraları girişte sipariş listesine devralınır ve malzeme belgeleri, malzeme belgelerine genel bakış vb. dahilinde görüntülenebilir. stok sorgusunda müşteriye özel fiyatlar da gösterilir. Malzeme belgelerinin DMS'ye aktarılması sırasında müşteri numarası siparişe geri gönderilir.

STOK	MÜŞTERİ NO. 12345	MALZEME FORMU Order
<input checked="" type="checkbox"/>		
Malzeme formu		
MÜŞTERİ NO. 12345	HAZIRLAYAN	
NO ▾	POZİSYON	TANIM
<input type="checkbox"/> 1	* 3Q0 407 151 E	Travers, komple
Şununla işaretlenmiş:		
D >> - 05.11.2018		

*Gösterilmesinin koşulu COMbox'ın LexCom standart arayüzü üzerinden kullanılmalıdır.

#6

“BAĞLAYICI OLMAYAN FİYAT TAVSİYESİ” (UPE) VE “FİYAT” TANIMLARININ UYARLANMASI

Yasal talimatlara göre “Bağlayıcı olmayan fiyat tavsiyesi” (UPE) ve “Fiyat” tanımları uyarlanmıştır. Fiyat bilgisi olan tüm göstergelerde gelecekte “UPE” bulunacaktır. “UPE”ye uygun olmayan bir veya birçok parça numarasının fiyatı gösterilecekse (örn. “DMS fiyatı”) tüm parça numaraları için tanım “Fiyat” olarak değişir.


#7

SİPARİŞ NUMARALARININ GELİŞTİRİLMESİ

ETKA 8.3'te maksimum 20 haneli (şimdiye kadar 12 olan hane sayısına göre) sipariş numaralarının girilmesi veya DMS'e aktarılması mümkündür.

İşlem yönetimi	
SİPARİSLER	
Siparis numarası	<input type="text"/>
Sasi numarası	<input type="text"/>
İşlem No.	Siparis türü
<input type="checkbox"/> 20200416-12345678901	T

#8 ARAÇ BILGİSİNDE FITTING PARTS İLETİŞİM PENCERESİNİN DEVRE DIŞI BIRAKILMASI

Araç tanımlamasında seçilen şase numarası için otomatik “Fitting Parts” göstergesi kapatılabilir. Bununla birlikte parça bilgisinde gereken ek parçalara ilişkin uyarı verilmez. Fitting Part'larda “değiştirilecek parçalar” söz konusu ile bunlar parça bilgisinde özel sembole karakterize edilir .

Araç tanımı

Model tanımı	Audi A1 Sportback 1,0
Model	A1
Üretim tarihi	29.10.2018
Model yılı	2019
Satis tipi	GBAANC
Sasi No.	WAUZZZGBXKR005033
Siparis numarası	
Motor seri kodu	DKRF
Sanziman seri kodu	TCW
Aks tahriği tanımı	6S
Donanım	KR
Tavan rengi / Boya numarası	0E / Y9T
Dis rengi / Boya numarası	N9 / Z3M
Oturma kombinasyonu no.	
Halı renk kodu	
Z talebi sayısı	
Açık alan tedbir(ler)i	

Katalog dahilindeki FI sonuçlar, doğruluğu ve mantıklı olup olmadığı kontrol edilmesi gereken önerilerdir.

FittingParts Açılır Penceresi

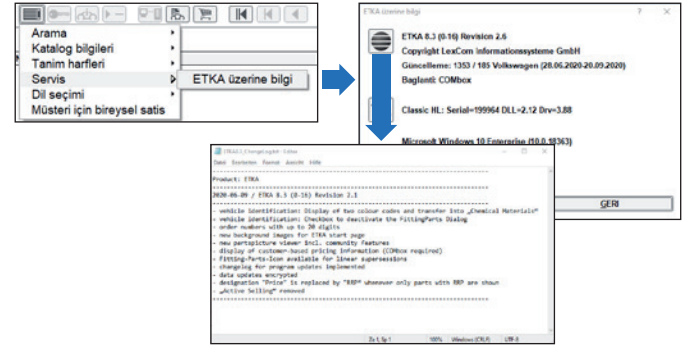
BİLGİ

OK

GERİ

#9 GÜNCELLEME YÖNETİMİ İÇİN GÜNLÜK DOSYASI

Güncelleme yönetiminin ve basitleştirilmiş güncelleme işlemlerinin uygulanması ile birlikte günlük dosyası ve değişiklik geçmişi görülebilir.



#10 KENDİLİĞİNDEN ÖĞRENİLEN ARAMANIN UYGULANMASI

ETKA 8.3 ile gelecekteki arama sorgularını kolaylaştıran ve arama sonuçlarını geliştiren (örn. “atık gaz tesisi” ve “egzoz”) kendiliğinden öğrenilen arama gerçekleştirilir.

ETKA CONNECTED
DMS, ERP Interface

NEW APP CONNECTED
ETKA_{mobile}

PARTS CONNECTED
Product Recommendations

NEW PICTURE CONNECTED
ETKA Community

ETKA 8.3

CATALOGUE CONNECTED
Share-Button

NEW SERVICE CONNECTED
Quick-View

NORA CONNECTED
partslink24

NEW SEARCH CONNECTED
Self-learning Search

etkainfo
Instagram

ETKA 8.3