

COMPETENCE CONNECTED

ETKA 8.3
o versiune completă,
la nivel global

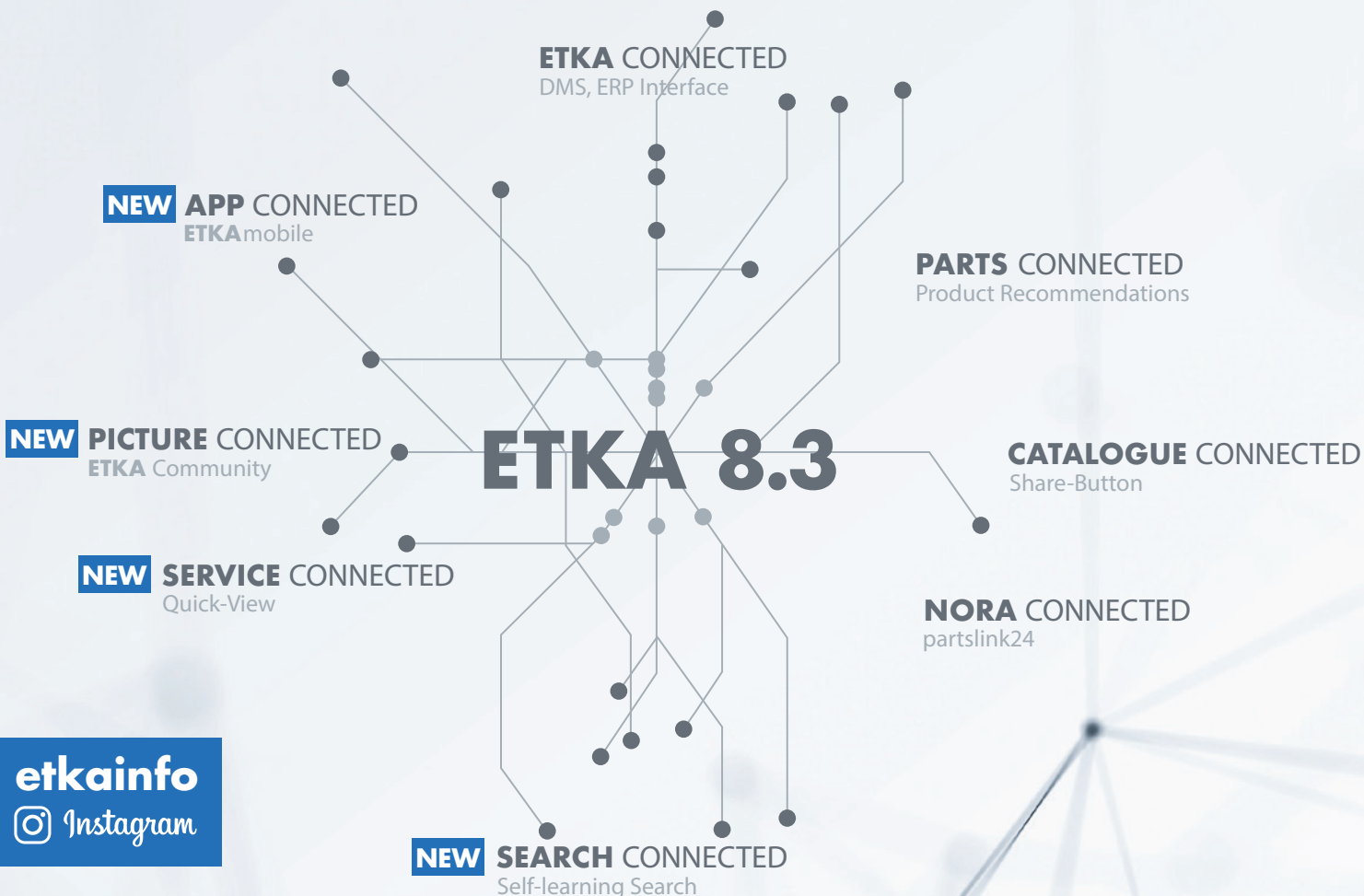
ETKA 8.3

ETKA 8.3

Conectivitatea duce la eficiență

ETKA 8.3 vă oferă de acum un sistem informatic orientat spre integrarea tuturor grupelor de utilizatori și spre partajarea la nivel global a informațiilor importante.

Profitați și dumneavoastră de cunoștințele ETKA Community!



etkainfo

 Instagram

#1

ETKA COMMUNITY

ETKA Community vă oferă de acum posibilitatea de a încărca informații utile și documentate despre piese originale, ca de ex. imagini sau etichete ale pneurilor, direct în ETKA și de a partaja aceste informații la nivel global cu toți utilizatorii ETKA.



Nu este disponibilă momentan nicio imagine.
Dați clic pe buton pentru a încărca primele imagini.*



Imaginile sunt deja disponibile și pot fi accesate dând clic pe acest buton în cadrul informațiilor despre piese.
Pot fi adăugate și alte imagini.

Imaginile disponibile sunt afișate în trei categorii:

- **OEM** – imagini furnizate de producător
- **Imagini proprii** – imagini care au fost încărcate de dumneavoastră și de colegii dumneavoastră cu același ETKA*info*-ID
- **Comunitate** – imagini setate de utilizatorii ETKA din toată lumea



Avantajul dumneavoastră:

Utilizați cunoștințele ETKA Community și sporiți-vă eficiența prin informații suplimentare valoroase.



Notă:

ETKA Community vă este disponibilă integral și prin ETKA*mobile*.

*Pentru a putea încărca imagini, trebuie să fiți partener contractual autorizat pentru cel puțin o marcă ETKA.

#2

EXTINDEREA INFORMAȚIILOR QUICK-VIEW*



Cu butonul „Quick-View în informații atelier“ de la rubrica de informații despre piese găsiți de acum, pe lângă instrucțiunile de reparare deja disponibile, și informații privind **locul de montaj** și **schema circuitelor electrice**.

Aceste informații vă stau deja la dispoziție pentru numeroase modele ale mărcilor Volkswagen, Seat, Škoda, Audi și Volkswagen Autovehicule Comerciale. Este planificată o extindere constantă la mai multe modele.

*Nedisponibil pe toate piețele. Modelele, piețele și informațiile atelier suplimentare se vor activa în mod etapizat.

Avantajul dumneavoastră:

Cu ajutorul butonului „Quick-View”, timpii de căutare în sistemele de afișare service se reduc considerabil. Toate informațiile necesare sunt disponibile cu un singur clic în informațiile despre piese.



Notă:

Vizualizarea cu ajutorul noii caracteristici reprezintă doar o previzualizare. Este posibil ca ea să nu conțină toate informațiile relevante pentru reparație. Reparațiile trebuie efectuate exclusiv cu utilizarea informațiilor complete din sistemul cunoscut al producătorului. Este exclusă răspunderea pentru pagubele survenite ca urmare a ignorării acestei indicații. Momentan link-urile nu sunt acceptate.

#3

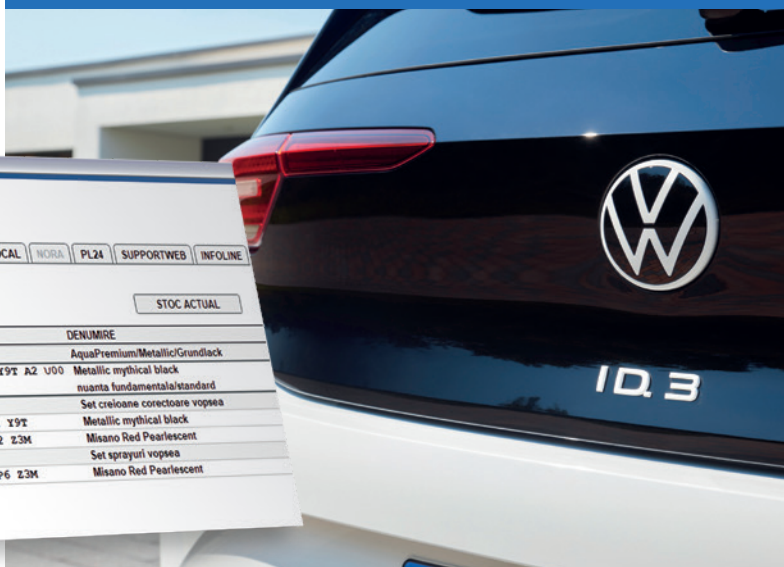
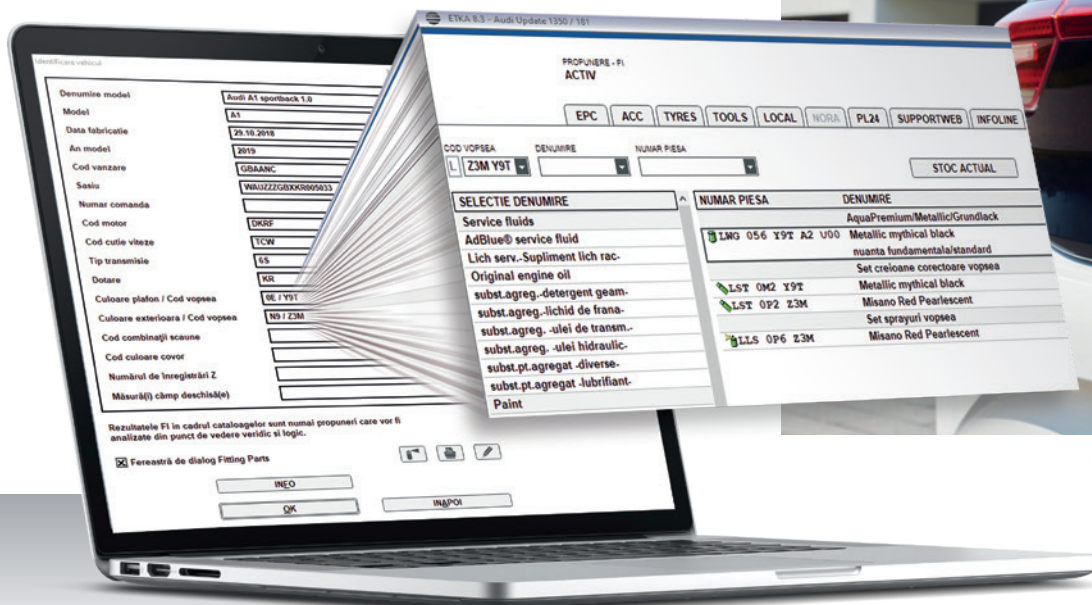
AFIȘAREA A 2 CODURI DE CULOARE PENTRU VOPSEA ÎN DATELE VEHICULULUI

Acum, la identificarea vehiculului, sunt afișate codurile de culoare ale vopselei pentru cupolă și culoarea exterioră, în cazul în care acestea sunt diferite.



Avantajul dumneavoastră:

Atunci când intrați în catalogul pentru „Materiale chimice”, sunt preluate ambele coduri de culoare. În câmpul căutării sunt afișate ambele coduri de culoare, ele putând fi selectate în continuare după o schimbare ulterioară a denumirilor.



#4

TRANSMITEREA SUCCESORALĂ A AFIȘAJULUI FITTING PARTS (PIESE DE MONTAJ) LA ÎNTERPRETĂRILE LINIARE



În cazul interpretărilor liniare, piesele de montaj cu numerele de piese anterioare se transmit succesiv și pot fi accesate cu butonul Fitting Parts (Piese de montaj) în informațiile despre piese.

Avantajul dumneavoastră:

Puteți vizualiza dintr-o privire informații esențiale precum „Fitting Parts (Piese de montaj)”, „Componente de utilizat împreună” și „Propuneri de comandă”, inclusiv în cazul pieselor interpretate liniar.



Alte funcții:

#5

POSSIBILITATE DE AFIȘARE PENTRU PREȚURI PERSONALIZATE ÎN FUNCȚIE DE CLIENT*

Numerele de clienți existente sunt preluate la pornirea căutării prin lista comenzilor și sunt afișate în cadrul formularelor comenzilor, listei formularelor comenzilor etc. De asemenea, la verificarea stocului, sunt afișate prețuri personalizate în funcție de client. La transmiterea formularului comenzii către DMS, numărul de client apare pe comandă.

STOC <input checked="" type="checkbox"/>	NUMAR CLIENT 12345	COMANDA Order
Comanda		
NUMAR CLIENT 12345		UTILIZATOR
NR ▾	POZITIE ◊	DENUMIRE
<input type="checkbox"/> 1	3Q0 407 151 S	balansier transversal complet

*Condiția de afișare este utilizarea COMbox prin interfața standard LexCom.

#6

ADAPTAREA NOȚIUNILOR DE „RECOMANDARE DE PREȚ FĂRĂ CARACTER FERM” (RPN) ȘI „PREȚ”

Conform cerințelor legale, noțiunile de „Recomandare de preț fără caracter ferm” (RPN) și „Preț” au fost adaptate. Pe viitor, peste tot unde apar informațiile despre preț este specificată mențiunea „RPN”. În cazul în care, pentru unul sau mai multe numere de piese, sunt afișate prețuri care nu corespund „RPN” (de ex. „preț DMS”), denumirea pentru toate numerele pieselor se schimbă în „Preț”.


#7

EXTINDEREA NUMERELOR COMENZILOR

În ETKA 8.3 este posibilă acum introducerea, resp. preluarea din DMS a numerelor comenzilor cu până la 20 de caractere (în loc de 12 caractere, ca până acum).

Administrare comenzi	
COMENZI	
Numar comanda	<input type="text"/>
Numar sasiu	<input type="text"/>
Nr. C-da ◊	Tip comanda ◊
<input type="checkbox"/> 20200416-12345678901	T

#8 DEZACTIVAREA FERESTREI DE DIALOG FITTING PARTS (PIESE DE MONTAJ) ÎN DATELE VEHICULULUI

La identificarea vehiculului, pentru numărul de șasiu selectat poate fi dezactivată afișarea automată a „Fitting Parts (Piese de montaj)”. Astfel, în informațiile despre piese, nu mai apar indicații referitoare la piesele suplimentare necesare. Dacă în cazul Fitting Parts (Piese de montaj) este vorba despre „piese de schimbat”, acestea vor fi marcate cu un simbol special în informațiile despre piese .

Identificare vehicul

Denumire model	Audi A1 sportback 1.0
Model	A1
Data fabricatie	29.10.2018
An model	2019
Cod vanzare	GBAANC
Sasiu	WAUZZZGBXKR005033
Numar comanda	
Cod motor	DKRF
Cod cutie viteze	TCW
Tip transmisie	6S
Dotare	KR
Culoare plafon / Cod vopsea	0E / Y9T
Culoare exteriora / Cod vopsea	N9 / Z3M
Cod combinații scaune	
Cod culoare covor	
Numărul de înregistrări Z	
Măsură(i) câmp deschisă(e)	

Rezultatele FI în cadrul cataloagelor sunt numai propuneri care vor fi analizate din punct de vedere veridic și logic.

Fereastră de dialog Fitting Parts

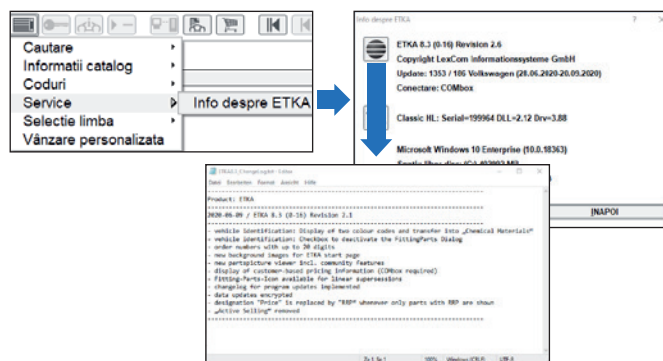
INFO

OK

INAPOI

#9 FIȘIER JURNAL PENTRU UPDATE MANAGER

În contextul introducerii Update Manager (Manager de actualizări) și al procesului de actualizare simplificat, poate fi accesat un fișier jurnal în care se poate vizualiza istoricul modificărilor.



#10 INTRODUCEREA CĂUTĂRII CU AUTO-ÎNVĂȚARE

Prin ETKA 8.3 se introduce căutarea cu auto-învățare, ce facilitează căutările ulterioare și îmbunătățește rezultatele căutărilor (de ex. „Sistem de evacuare“ și „Eșapament“).

ETKA CONNECTED
DMS, ERP Interface

NEW APP CONNECTED
ETKA_{mobile}

PARTS CONNECTED
Product Recommendations

NEW PICTURE CONNECTED
ETKA Community

ETKA 8.3

CATALOGUE CONNECTED
Share-Button

NEW SERVICE CONNECTED
Quick-View

NORA CONNECTED
partslink24

NEW SEARCH CONNECTED
Self-learning Search

etkainfo
Instagram

ETKA 8.3