

COMPETENCE CONNECTED

ETKA 8.3
세계적인 올라운더



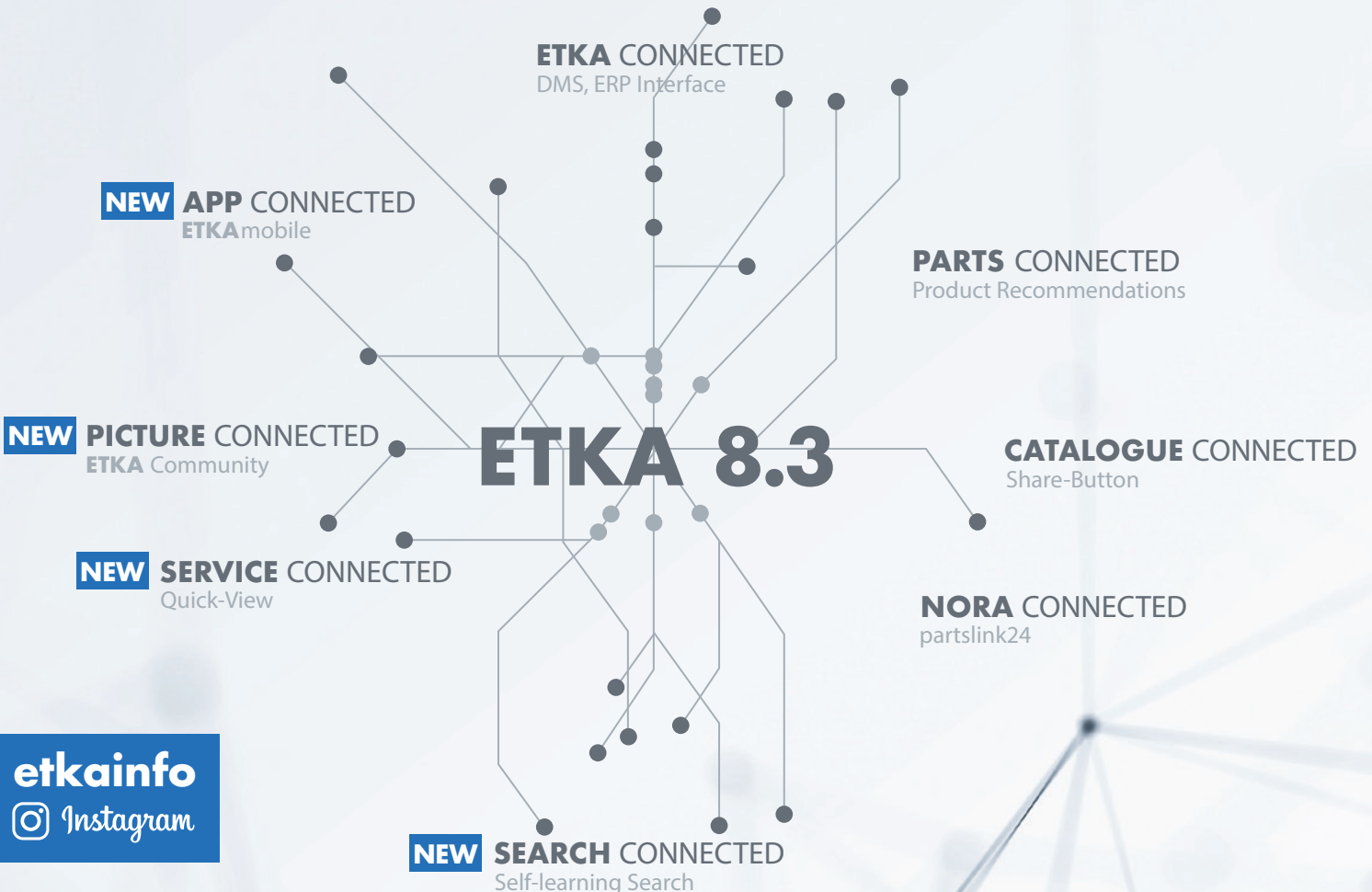
ETKA 8.3

ETKA 8.3

연결성이 효율성을 높입니다

모든 사용자 그룹의 통합에 중점을 두어, 전 세계의 중요한 지식을 공유할 수 있게 하는 포괄적 정보 시스템 ETKA 8.3을 바로 지금부터 사용할 수 있습니다.

전 세계 ETKA Community에 있는 지식의 혜택을 누리십시오!



#1

ETKA COMMUNITY

이제부터ETKA Community에서 이미지 또는 타이어 라벨 등 문서화된 순정 부품에 관한 유용한 정보를 ETKA에 직접 업로드하고 전 세계 모든ETKA사용자들과 공유할 수 있습니다.



아직 볼 수 있는 이미지가 없습니다. 첫 번째 이미지를 업로드하려면 버튼을 클릭하십시오.*



이미지가 있습니다. 부품 정보에서 이 버튼을 클릭하면 불러올 수 있습니다. 더 많은 이미지를 추가할 수 있습니다.

기존 이미지는 세 가지 범주로 표시됩니다:

- **OEM** - 제조사에서 제공한 이미지
- **내 이미지** - 귀하와 귀하의 동료들이 동일한ETKAinfo-ID로 업로드한 이미지
- **Community** - 전 세계ETKA사용자들이 업로드한 이미지



유리한 점:

전 세계ETKA Community에 있는 지식을 활용하여, 가치 있는 추가 정보를 통해 효율성을 높이십시오.



참고:

ETKAmobile에서도ETKA Community의 모든 기능을 이용할 수 있습니다.

*이미지를 업로드하려면 하나 이상의 ETKA 브랜드의 인증된 계약 파트너여야 합니다.

#2

QUICK-VIEW정보 확장*

이제부터는 부품 정보에서 „정비소 정보에서Quick-View“버튼을 누르면 기존의 수리 설명서뿐만 아니라**Installation Location**및**Wirediagram**관련 정보도 확인할 수 있습니다.

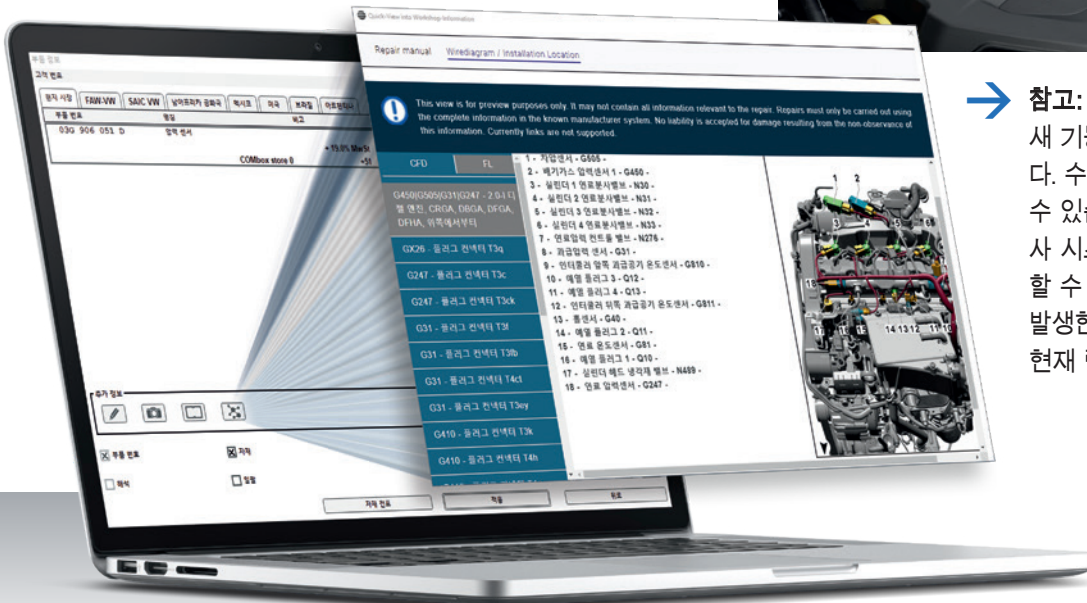
현재 폭스바겐,Seat,Škoda,아우디 및 폭스바겐 상용차와 같은 브랜드의 수많은 모델에 관한 해당 정보를 확인할 수 있습니다. 더 많은 모델을 계속 추가할 계획입니다.

*일부 시장에서는 제공되지 않습니다.
더 많은 모델, 시장 및 정비소 정보는 단계적으로 승인됩니다.



유리한 점:

„Quick-View“을 사용하면 서비스 표시 시스템의 검색 시간이 크게 단축됩니다. 필요한 모든 정보는 부품 정보에서 한 번의 클릭으로 액세스할 수 있습니다.



참고:

새 기능을 통한 보기는 미리보기 전용입니다. 수리 관련 정보가 모두 포함되지 않을 수 있습니다. 수리 작업은 잘 알려진 제조사 시스템의 전체 정보를 사용해서만 수행할 수 있습니다. 이 고지 사항을 무시하여 발생한 손해에 대한 책임은 제외됩니다. 현재 링크는 지원되지 않습니다.

#3

차량 정보에 2가지 페인트 번호 표시

이제 차량 식별 시 루프 색상과 바디 색상이 서로 다른 경우, 두 가지 페인트 번호가 표시됩니다.



유리한 점:

„화학 물질“ 카탈로그로 이동하는 경우 두 가지 페인트 번호가 인계됩니다. 검색 필드에 두 가지 페인트 번호가 표시되며, 나중에 명칭을 변경한 후에도 계속해서 이 번호를 선택할 수 있습니다.



#4

선형 해석 시 FITTING PARTS 대화상자 승계

선형 해석의 경우 이전 부품 번호의 Fitting Parts가 후속 부품 번호에 승계되며, 이는 부품 정보에서 Fitting Parts 버튼을 눌러서 불러올 수 있습니다.



유리한 점:

선형 해석된 부품의 경우에도 „Fitting Parts“, „함께 사용할 부품“ 및 „주문 제안“과 같은 중요 정보를 한눈에 볼 수 있습니다.



또 다른 기능:

#5

고객별 고객 가격 표시 옵션*

주문 목록을 통해 액세스할 때 기존의 고객 번호가 인계되며 자재 전표, 자재 전표 개요 등에 표시됩니다. 마찬가지로 재고 조회 시 고객별 가격이 표시됩니다. 자재 전표를DMS로 전송할 경우 고객 번호가 주문서로 다시 전달됩니다.

재고 <input checked="" type="checkbox"/>	고객 번호 12345	자재 전표 Order
자재 전표		
고객 번호 12345	편집자	
NO ▾	항목	명칭
<input type="checkbox"/> 1	3Q0 407 151 S	컨트롤 암, 전체

*가격이 표시되려면LexCom표준 인터페이스를 통해COMbox를 사용해야 합니다.

#6

„권장 소매 가격“(UPE)및 „가격“ 명칭 조정

법적 요구사항에 따라 „권장 소매 가격“(UPE)및 „가격“이라는 명칭이 조정되었습니다. 가격 정보가 포함된 모든 대화상자에는 앞으로 „UPE“가 표시됩니다. 하나 또는 다수의 부품 번호에 대해 „UPE“에 해당하지 않는 가격(예:„DMS가격“)이 표시될 경우, 모든 부품 번호에 대한 명칭이 „가격“으로 변경됩니다.


#7

주문 번호 확장

ETKA 8.3에서는 최대 20자리(기존 12자리)인 주문 번호의 입력 또는DMS적용이 가능합니다.

주문 관리	
주문	
주문 번호	<input type="text"/>
차대 번호	<input type="text"/>
주문 번호	주문 종류
<input type="checkbox"/> 20200416-12345678901	T

#8 차량 정보에서 FITTING PARTS 대화 상자 비활성화

차량 식별 시 선택된 차대번호에 대해 „Fitting Parts“의 자동 표시 기능을 끌 수 있습니다. 이에 따라 부품 정보에서 추가로 필요한 부품이 더 이상 표시되지 않습니다. Fitting Parts가 „대체되는 부품“일 경우, 이는 부품 정보에서 특수 기호로 표시됩니다 .

차량 식별

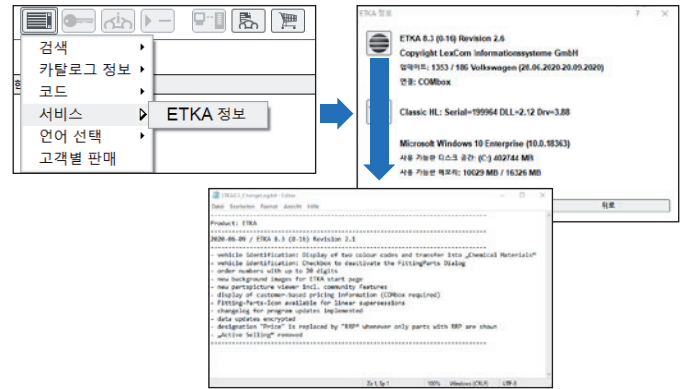
모델 명칭	Audi A1 Sportback 1.0
모델	A1
제조일	29.10.2018
연식	2019
판매 모델	GBAANC
차대번호	WAUZZZGBXKR005033
주문 번호	
연간 코드	DKRF
변속기 코드	TCW
차속 구동 코드	6S
사양	KR
루프 색상 / 페인트 번호	0E / Y9T
바디 색상 / 페인트 번호	N9 / Z3M
시트 조합 번호	
카펫 색상 코드	
Z 제안 수	
열려 있는 현장 조치	

카탈로그 내의 FI 결과는 제안이며 정확성과 타당성을 확인해야 합니다.

FittingParts 대화상자

#9 UPDATE MANAGER용 로그 파일

Update Manager 도입 및 업데이트 프로세스 간편화에 따라 로그 파일을 불러오고 변경 히스토리를 볼 수 있습니다.



#10 자가학습 검색 도입

ETKA 8.3과 함께 자가학습 검색이 도입됨에 따라, 향후 검색 쿼리가 단순화되고 검색 결과가 개선됩니다(예: „배기 장치“ 및 „배기 관“).

ETKA CONNECTED
DMS, ERP Interface

NEW APP CONNECTED
ETKA_{mobile}

PARTS CONNECTED
Product Recommendations

NEW PICTURE CONNECTED
ETKA Community

ETKA 8.3

CATALOGUE CONNECTED
Share-Button

NEW SERVICE CONNECTED
Quick-View

NORA CONNECTED
partslink24

NEW SEARCH CONNECTED
Self-learning Search

etkainfo
Instagram

ETKA 8.3