

COMPETENCE CONNECTED

ETKA 8.3
Une bonne affaire
dans le monde entier



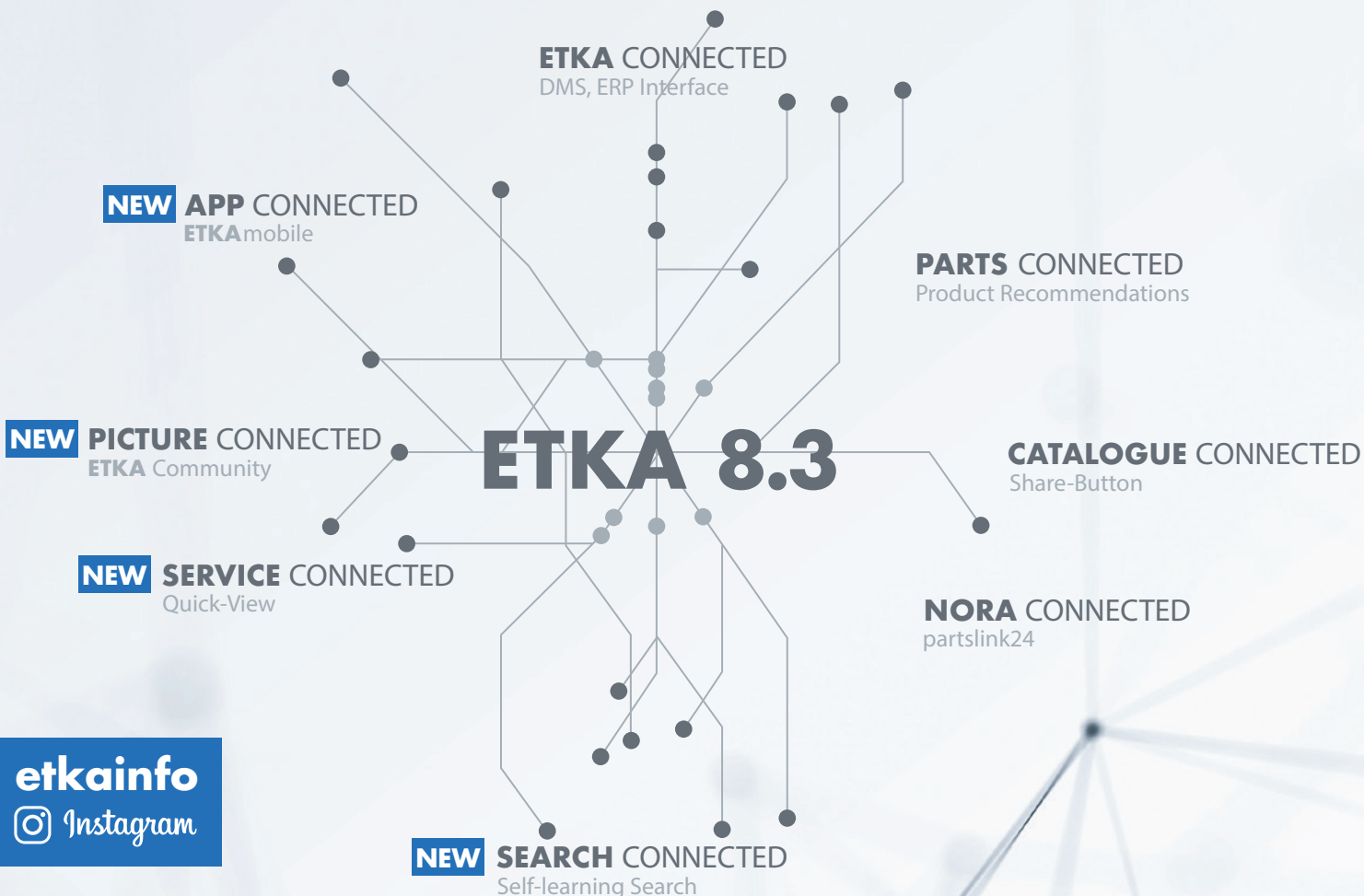
ETKA 8.3

ETKA 8.3

La connectivité, source d'efficacité

Avec ETKA 8.3, vous disposez dès maintenant d'un système d'informations complet, lequel se concentre sur l'intégration de tous les groupes d'utilisateurs et permet le partage d'informations importantes partout dans le monde.

Profitez, vous aussi, des connaissances de la ETKA Community à l'échelle planétaire !



etkainfo

 Instagram

#1

ETKA COMMUNITY

La ETKA Community vous offre dès à présent la possibilité de charger directement dans ETKA, pour des pièces d'origine documentées, des informations précieuses telles que par ex. des photos ou des étiquettes pneu, et de les partager avec tous les utilisateurs ETKA du monde entier.



Aucune image disponible jusqu'à présent. Cliquez sur le bouton pour ajouter les premières images.*



Des images sont déjà disponibles et peuvent être consultées en cliquant sur ce bouton dans les informations relatives aux pièces. D'autres images peuvent être ajoutées.

Les images disponibles sont affichées dans trois catégories :

- **Fabricant d'équipement d'origine** – Images mises à disposition par le fabricant
- **Mes propres images** – Images chargées par vous et vos collègues avec le même identifiant ETKA *info*
- **Communauté** – Images ajoutées par les utilisateurs ETKA du monde entier



Votre avantage :

utilisez les connaissances de la ETKA Community dans le monde entier et augmentez votre efficacité grâce à de précieuses informations supplémentaires.



Remarque :

la ETKA Community est également à votre entière disposition dans ETKAmobile.

*Pour pouvoir charger des images, vous devez être partenaire contractuel agréé d'au moins une marque ETKA.

#2

EXTENSION DES INFORMATIONS QUICK-VIEW*



Par le biais du bouton « Quick-View dans les informations relatives à l'atelier » dans l'information pièces, vous trouverez dès maintenant, en plus des guides de réparation déjà disponibles, des informations concernant les **emplacements de montage** et les **schémas de parcours du courant**.

Ces informations sont déjà fournies pour de nombreux modèles des marques Volkswagen, Seat, Škoda, Audi et Véhicules Utilitaires Volkswagen. Il est prévu de les étendre constamment à d'autres modèles.

*Indisponible dans certains marchés. L'activation de modèles, marchés et informations Atelier supplémentaires se fera progressivement.

Votre avantage :

les temps de recherche dans les systèmes d'affichage de service diminuent considérablement grâce au bouton « Quick-View ». Toutes les informations nécessaires peuvent être consultées en un seul clic dans la section consacrée aux informations sur les pièces.



Remarque importante :

l'affichage proposé grâce à la nouvelle fonctionnalité n'est qu'un aperçu. Il se peut qu'il ne contienne pas toutes les informations pertinentes en matière de réparation. Les réparations doivent exclusivement être exécutées en utilisant l'intégralité des informations contenues dans le système connu du fabricant. Toute responsabilité quant à des dommages dus à la violation de cette indication est exclue. Les liens ne sont actuellement pas pris en charge.

#3

AFFICHAGE DE 2 CODES PEINTURE DANS LES INFORMATIONS DU VÉHICULE

Dans l'identification du véhicule figurent désormais les codes peinture des couleurs de l'extérieur et du toit, dans la mesure où celles-ci sont différentes.



Votre avantage :

si vous basculez vers le catalogue des « substances chimiques », les deux codes peinture vont y être transférés. Les deux codes peinture sont affichés dans le champ de recherche et peuvent toujours, après un changement des désignations, être sélectionnés ultérieurement.



#4

TRANSMISSION DE L’AFFICHAGE DES PIÈCES APPROPRIÉES POUR LES INTERPRÉTATIONS LINÉAIRES

En cas d’interprétations linéaires, les pièces appropriées des numéros de pièces précédents seront transmises aux successeurs et peuvent être consultées au moyen du bouton « Pièces appropriées » dans les informations sur les pièces.



Votre avantage :

vous disposez d’informations essentielles comme les « pièces appropriées », les « pièces à utiliser » et les « propositions de commande » en un clin d’œil également en cas de pièces interprétées de façon linéaire.

The image shows a laptop screen displaying a software interface for material management. The interface is divided into several sections, including a main table of parts and a detailed view of a specific part. The main table has columns for 'PLANCHE', 'POS.', 'RÉF. PIÈCE', and 'DÉSIGNATION'. The detailed view shows a list of parts with checkboxes and buttons for selection. The interface is in French and includes various icons and buttons for navigation and actions.

PLANCHE	POS.	RÉF. PIÈCE	DÉSIGNATION
407.000	1	3Q0 407 353 B	bras transversal complet

PIÈCES À REMPLACER
<input checked="" type="checkbox"/> 407.000 4 N 1.06 959 01 vis 6 pans a embase
<input checked="" type="checkbox"/> 407.000 5 N 1.06 959 01 vis 6 pans a embase
<input checked="" type="checkbox"/> 407.000 14 N 912 332 01 Ecrou hexagonal embase [...]

LES PIÈCES CI-DESSOUS SONT FRÉQUEMMENT COMMANDÉES ENSEMBLE
<input type="checkbox"/> 407.000 9 * BV0 498 625 A Roulement de roue avec pl... de montage
<input type="checkbox"/> 407.000 8 5Q0 407 365 B Cache de roulement de roue
<input type="checkbox"/> 423.040 15 3K0 423 811 X articulation barre direction
<input type="checkbox"/> 407.000 19 N 015 081 6 Ecrou hexagonal embase
<input type="checkbox"/> 407.000 17 N 151 064 02 Ecrou hexagonal embase, autobloquant
<input type="checkbox"/> 407.000 13 VOIT 000 785 Ecrou hexagonal embase

Autres fonctions :

#5

POSSIBILITÉ D’AFFICHAGE POUR PRIX CLIENTS PERSONNALISÉS*

Lorsque vous accédez au système à partir de la liste d’ordres, les numéros client existants sont repris et affichés dans les bons de matériel, dans la vue d’ensemble des bons de matériel, etc. De la même façon, les prix individuels des clients sont affichés lors d’une interrogation du stock. Lors de la transmission du bon de matériel au système DMS, le numéro client sera renvoyé à la commande.

STOCKS <input checked="" type="checkbox"/>	N° DE CLIENT 12345	BON DE MATÉRIEL Order
Bon de matériel		
N° DE CLIENT 12345		AGENT
NO ▾	POSITION	DÉSIGNATION
<input type="checkbox"/> 1	* 3Q0 407 151 E	track control arm, complete marked with: D >> - 05.11.2018

*La condition pour l’affichage est l’utilisation de la COMbox via l’interface LexCom standard.

#6

ADAPTATION DES DÉSIGNATIONS « PRIX RECOMMANDÉS SANS ENGAGEMENT » (UPE) ET « PRIX »

Conformément aux exigences légales, les termes « Prix recommandé sans engagement » (UPE) et « Prix » ont été adaptés. Dans toutes les fenêtres contenant des renseignements sur les prix, c’est « UPE » qui sera désormais affiché. Si, pour un ou plusieurs numéros de pièces, les prix affichés ne correspondent pas à « l’UPE » (par ex. « prix DMS »), la désignation change pour tous les numéros de pièces dans la catégorie « Prix ».


#7

EXTENSION DES NUMÉROS DE COMMANDE

Dans ETKA 8.3, la saisie ou l’intégration DMS de numéros de commandes est désormais possible avec jusqu’à 20 caractères (au lieu de 12 jusqu’à présent).

Gestion des commandes						
BONS DE COMMANDES						
N° de commande	<input type="text"/>	Immatriculation	<input type="text"/>			
N° de châssis	<input type="text"/>	Marques	<input type="checkbox"/>			
N° comm.	TypeC.	Immat.	N° de châssis	Type	AM	LRN
20200416-12345678901	T					
1	T					
0	T					

#8 DÉSACTIVATION DE LA BOÎTE DE DIALOGUE « PIÈCES APPROPRIÉES » DANS LES INFORMATIONS DU VÉHICULE

Dans l'identification du véhicule, l'affichage automatique des « Pièces appropriées » peut être désactivé pour le numéro de châssis sélectionné. Ainsi, il n'y a plus aucune mention des pièces requises en supplément dans les informations sur les pièces. Dans la mesure où les pièces appropriées sont des « pièces à remplacer », celles-ci seront indiquées par un symbole spécifique dans les informations sur les pièces .

Identification du véhicule

Désignation de modèle	Audi A1 Sportback 1,0
Modèle	A1
Date de production	29.10.2018
Année du modèle	2019
Type de vente	GBAANC
N° de châssis	WAUZZZGBXKR005033
N° de commande	
Code d'identification moteur	DKRF
Code d'identification boîte de vitesses	TCW
Code d'identification transmission	6S
Equipement	KR
Couleur du toit / Code peinture	0E / Y9T
Couleur extérieure / Code peinture	N9 / Z3M
No. combinaison de sièges	
Code couleur tapis	
Nombre de commandes-Z	
Mesure(s) de terrain ouverte(s)	

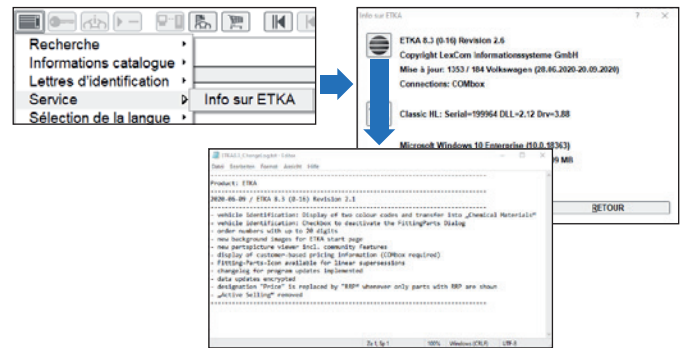
Les résultats IV au sein des catalogues sont des propositions dont il faut vérifier l'exactitude et la logique.

Dialogue Pièces appropriées

INFO OK RETOUR

#9 FICHER LOG POUR GESTIONNAIRE DE MISE À JOUR

Dans le cadre de l'introduction du gestionnaire de mise à jour et du processus de mise à jour simplifié, un fichier LOG peut désormais être consulté, ainsi que l'historique des modifications.



#10 INTRODUCTION DE LA RECHERCHE À APPRENTISSAGE AUTOMATIQUE

Avec la version ETKA 8.3 va être mise en place la recherche à apprentissage automatique qui devrait aider à simplifier les futures recherches et améliorer les résultats de la recherche (par ex. « système d'échappement » et « pot d'échappement »).

ETKA CONNECTED
DMS, ERP Interface

NEW APP CONNECTED
ETKA_{mobile}

PARTS CONNECTED
Product Recommendations

NEW PICTURE CONNECTED
ETKA Community

ETKA 8.3

CATALOGUE CONNECTED
Share-Button

NEW SERVICE CONNECTED
Quick-View

NORA CONNECTED
partslink24

NEW SEARCH CONNECTED
Self-learning Search

etkainfo
Instagram

ETKA 8.3