

COMPETENCE CONNECTED

ETKA 8.3
toimii
maailmanlaajuisesti



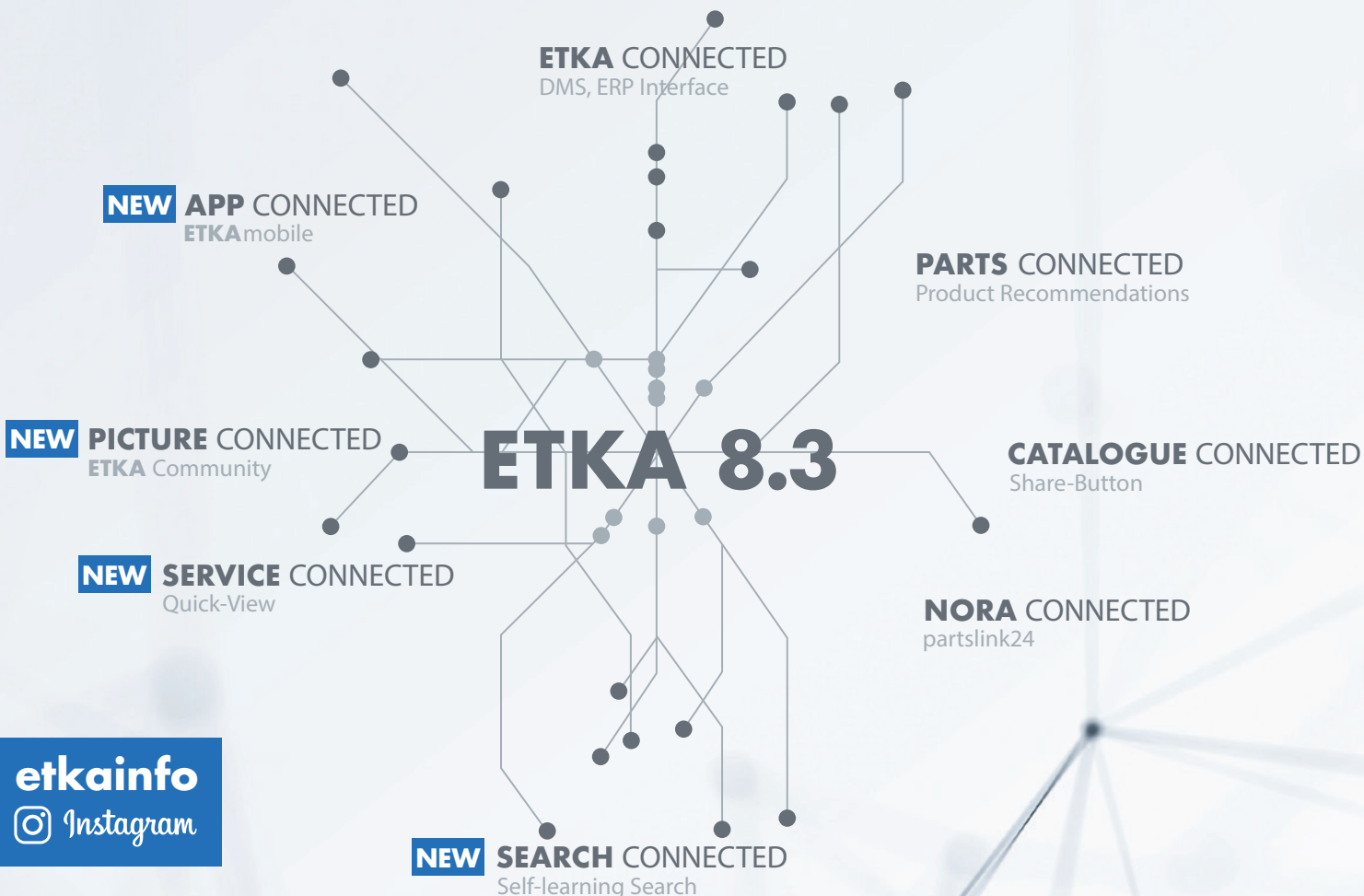
ETKA 8.3

ETKA 8.3

Liitettävyyys parantaa tehokkuutta

ETKA 8.3 version myötä käytössäsi on välittömästi kattava tietojärjestelmä, jonka keskipisteessä on kaikkien käyttäjäryhmien kokoaminen yhteen ja tärkeiden tietojen jakaminen ympäri maailmaa.

Hyödy sinäkin maailmanlaajuisen ETKA Community tiedosta!



#1

ETKA COMMUNITY

ETKA Community tarjoaa sinulle välittömästi mahdollisuuden ladata hyödyllisiä tietoja, kuten alkuperäisten varaosien kuvia tai rengasmerkkejä suoraan ETKAan jaksaksesi ne maailmanlaajuisesti kaikkien ETKA käyttäjien kanssa.



Kuvia ei ole vielä saatavilla. Klikkaa kytkentäkenttää ladataksesi ensimmäiset kuvat.*



Kuvat ovat jo olemassa ja ne voi avata klikkaamalla tätä kytkentäkenttää osan tiedoista. Muita kuvia voidaan lisätä.

Olemassa olevat kuvat näytetään kolmessa kategoriassa:

- **OEM** – Valmistajan kuvat
- **Omat kuvat** – Kuvat, jotka sinä ja kollegasi, joilla on sama ETKAinfo-ID, olette ladanneet
- **Yhteisö** – Kuvat, joita ETKA käyttäjät ympäri maailmaa ovat ladanneet



Etu:

Hyödynnä maailmanlaajuisen ETKA Community tietoa ja paranna tehokkuutta arvokkailla lisätiedoilla.



Huomaa:

ETKA Community on käytössäsi koko laajuudessa myös ETKAmobileissa.

*Sinun on oltava kuvien lataamiseksi valtuutettu yhteistyökumppani ainakin yhdelle ETKA merkillä.

#2

QUICK-VIEW-TIETOJEN LAAJENNUS*



Osatietojen painikkeella ”Korjaamotietojen Quick-View pikakatselu” saa näkyviin jo saatavilla olevien korjausohjeiden lisäksi myös heti tietoja **Sijaintipaikat** ja **Virtapiirikaaviot**.

Kyseiset tiedot ovat jo saatavilla useille merkkien Volkswagen, Seat, Škoda, Audi ja Volkswagen Hyötyautot. Muiden mallien jatkuva lisääminen on suunnitteilla.

*Ei saatavilla kaikilla markkinoilla. Muiden mallien, markkina-alueiden ja korjaamotietojen aktivointi tapahtuu vaiheittain.

Etu:

”Quick-View”-painike lyhentää huoltonäyttöjärjestelmien tarkasteluaikoja huomattavasti. Kaikki tarvittavat tiedot ovat saatavilla osatiedoissa yhdellä klikkauksella.



→ Huomaa:

Uuden toiminnon näkymä toimii ainoastaan esikatseluna. Se ei välttämättä sisällä kaikkia korjaukseen tarvittavia tietoja. Korjaukset saa tehdä ainoastaan valmistajan tunnetun järjestelmän kaikkia tietoja niiden koko laajuudessa käyttäen. Valmistaja ei ota vastuuta tämän ohjeen noudattamatta jättämisestä aiheutuneista vaurioista ja vahingoista. Linkkejä ei tällä hetkellä tueta.

#3

KAHDEN MAALINUMERON NÄYTTÖ AJONEUVON TIEDOISSA

Ajoneuvon tunnistuksessa näytetään nyt maalinumerot katon ja ulkopuolen väreille, mikäli ne eroavat toisistaan.



Etu:

Siirryttäessä luettelon "Kemialliset aineet" tallennetaan molemmat maalinumerot. Hakukentässä näytetään molemmat maalinumerot ja ne voi valita nimikkeiden vaihtamisen jälkeen edelleen myöhempänä ajankohtana.



#4

FITTING PARTS -OSIEN NÄYTÖN PERIYTYMINEN LINEAARISISSA TULKINNOISSA



Lineaarisissa tulkinnoissa aiempien osanumeroiden Fitting Parts -osat periytyvät seuraaviin ja ne voi avata osatietojen Fitting Parts -painikkeella.

Etu:

Ks. olennaiset tiedot, kuten "Fitting Parts", "mukana käytettävät osat" ja "Tilausehdotukset" yhtenä näkymänä myös lineaarisesti tulkittavissa osissa.



Muut toiminnot:

#5

ASIAKASKOHTAISTEN YKSILÖLLISTEN HINTOJEN NÄYTTÖMAHDOLLISUUS*

Olemassa olevat asiakasnumerot näytetään tilausluettelon kautta siirryttäessä ja numerot näkyvät tilauslomakkeissa ja tilauslomakkeiden yhteenvedossa. Samoin myös asiakaskohtaiset yksilölliset hinnat näytetään varastokyselyn yhteydessä. Siirrettäessä tilauslomake DMS:ään asiakasnumero lähetetään takaisin toimeksiantoon.

VARASTO <input checked="" type="checkbox"/>	ASIAKAS NRO 12345	TILAUSLOMAKE Order
Tilauslomake		
ASIAKAS NRO. 12345		EDITORI
NRO ▾	VALINTA ◊	NIMIKE
<input type="checkbox"/> 1	3Q0 407 151 S	Poikittaistukivarsi, täydell.

*Edellytyksenä näytölle on COMboxin käyttö LexCom-vakioliittännän kautta.

#6

NIMIKKEIDEN "SUOSITELTU JÄLLEENMYyntIHINTA" (SJH) JA "HINTA" SOVITTAMINEN.

Oikeudellisten määräysten mukaisesti nimikkeet "Suositeltu jälleenyntihinta" (SJH) ja "Hinta" on sovitettu. Kaikissa näytöissä, joissa näkyy hintatieto, näkyy jatkossa "SJH". Mikäli näytetään yksi tai useampi osanumerohinta, joka ei vastaa "SJH"-hintaa (esim. "DMS-hinta"), kaikille osanumeroille muuttuu nimikkeeksi "Hinta".


#7

TILAUSNUMEROIDEN LAAJENNUS

ETKA 8.3 versioon voi nyt syöttää tai DMS-tallentaa enintään 20-numeroisia tilausnumeroita (aiemmin 12-numeroisia).

Tilausten Hallinta	
TILAUKSET	
Tilausnumero	<input type="text"/>
Alustan nro	<input type="text"/>
Tilaus ◊	Tilauslaji ◊
<input type="checkbox"/> 20200416-12345678901	T

#8 FITTING PARTS -DIALOGIN DEAKTIVOINTI AJONEUVOTIEDOISSA

Ajoneuvon tunnistuksessa voi kytkä valitulle auton valmistenumeralle "Fitting Parts" -osien automaattisen näytön pois päältä. Silloin varaosatiedoissa ei enää näy viittausta lisäksi tarvittaviin osiin. Mikäli Fitting Parts -osat ovat "vaihdettavia osia", ne on merkitty osatiedoissa erityisellä symbolilla .

Ajoneuvon Tunnistaminen

Mallimerkintä	Audi A1 Sportback 1,0
Malli	A1
Tuotantopäivä	29.10.2018
Vuosimalli	2019
Myyntimalli	GBAANC
Alusta No.	WAUZZZGBXKR005033
Tilausnumero	
Mootoritunnus	DKRF
Vaihteistotunnus	TCW
Akselitunnus	6S
Varustelutunnus	KR
Katon väri / Maalikoodi	0E / Y9T
Ulkoväri / Maalikoodi	N9 / Z3M
Istuinyhdistelmäno	
Maton värikoodi	
Z-tilausten lukumäärä	
Avoimet kenttätoimenpiteet	

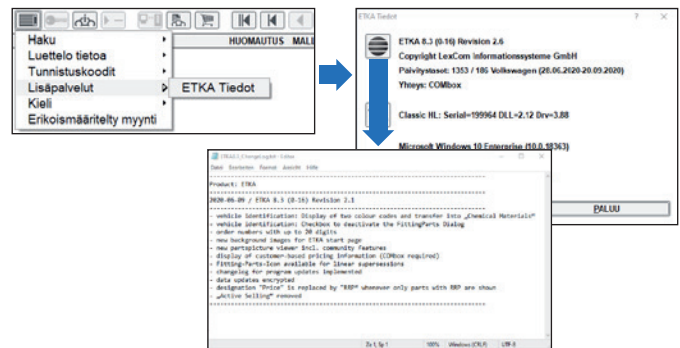
Luetteloiden sisältämät FI-tulokset ovat ehdotuksia joiden oikeellisuus tulee tarkastaa.

FittingParts-dialogi

INFO OK PALUU

#9 LOKITIEDOSTO PÄIVITYSTEN HALLINNALLE

Päivitysten hallinnan ja yksinkertaistetun päivitysprosessin käyttöönoton myötä voidaan avata lokitiedosto ja tarkastella muutoshistoriaa.



#10 ITSEOPPIVAN HAUN KÄYTTÖÖNOTTO

ETKA 8.3 version myötä otetaan käyttöön itseoppiva haku, joka helpottaa tulevia hakuja ja parantaa haun tuloksia (esim. "pakokaasulaitteisto" ja "pakoputki").

ETKA CONNECTED
DMS, ERP Interface

NEW APP CONNECTED
ETKA_{mobile}

PARTS CONNECTED
Product Recommendations

NEW PICTURE CONNECTED
ETKA Community

ETKA 8.3

CATALOGUE CONNECTED
Share-Button

NEW SERVICE CONNECTED
Quick-View

NORA CONNECTED
partslink24

NEW SEARCH CONNECTED
Self-learning Search

etkainfo
Instagram

ETKA 8.3