

COMPETENCE CONNECTED

ΕΤΚΑ 8.3
Μια καταπληκτική
εμπειρία σε
όλον τον κόσμο

ΕΤΚΑ 8.3

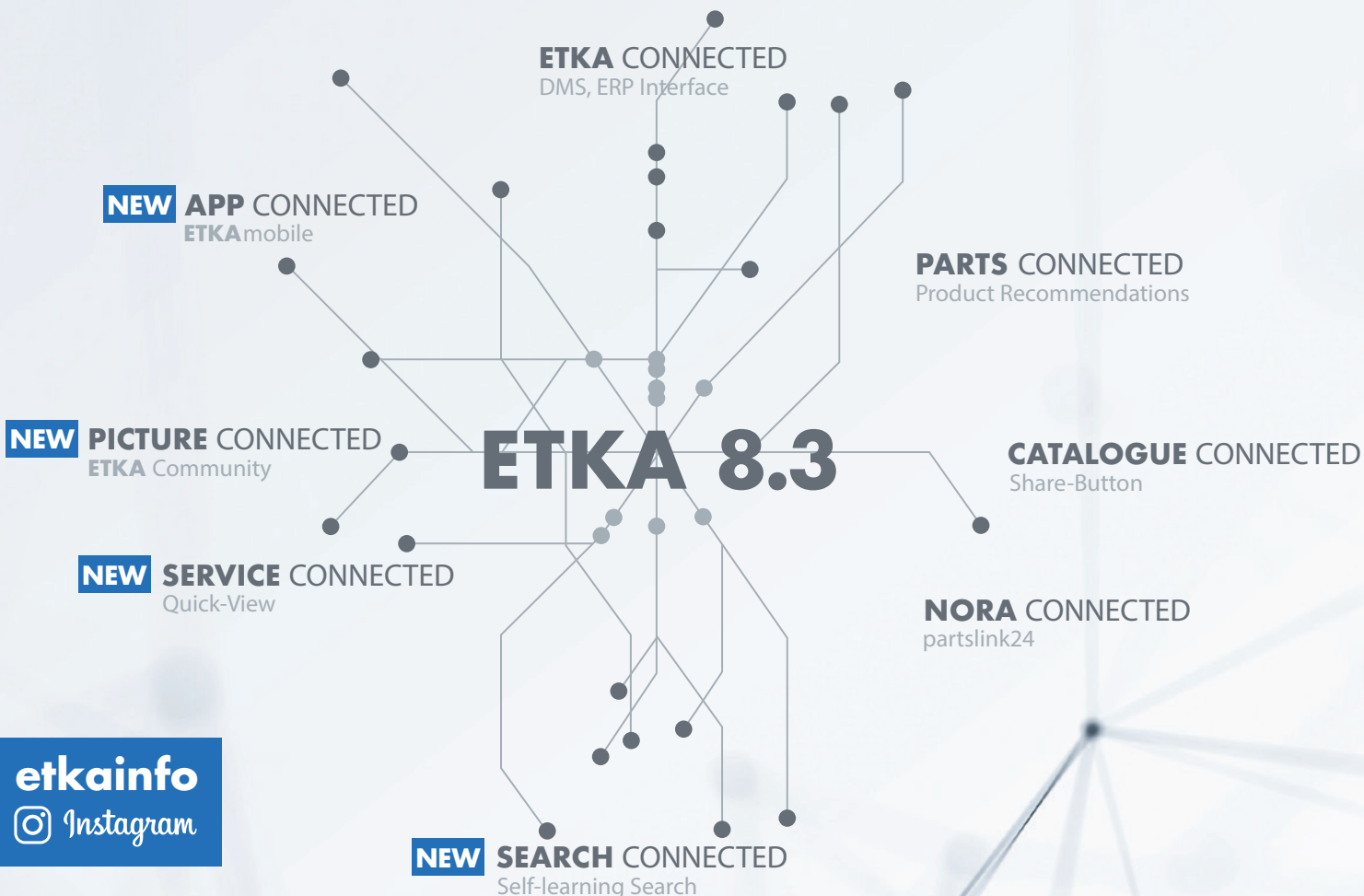


ETKA 8.3

Η συνδεσιμότητα προάγει την αποδοτικότητα

Με το ETKA 8.3 διατίθεται πλέον ένα πλήρες σύστημα πληροφοριών, το οποίο εστιάζει στην σύνδεση όλων των ομάδων χρηστών και διευκολύνει την ανταλλαγή σημαντικών πληροφοριών μεταξύ χρηστών από όλον τον κόσμο

Επωφεληθείτε από τις γνώσεις της παγκόσμιας ETKA Community!



etkainfo

 Instagram

#1

ETKA COMMUNITY

Η ETKA Community σας παρέχει στο εξής τη δυνατότητα να ανεβάσετε χρήσιμες πληροφορίες, π.χ. εικόνες ή ετικέτες ελαστικών, για καταχωρημένα γνήσια εξαρτήματα απευθείας στο ETKA και να τα μοιραστείτε με όλους τους χρήστες του ETKA παγκοσμίως.



Δεν υπάρχουν ακόμη διαθέσιμες εικόνες. Κάντε κλικ στο κουμπί για να ανεβάσετε τις πρώτες εικόνες.*



Υπάρχουν ήδη εικόνες και μπορείτε να τις εμφανίσετε κάνοντας κλικ σε αυτό το κουμπί στις πληροφορίες εξαρτημάτων. Μπορείτε να προσθέσετε και άλλες εικόνες.



Οι διαθέσιμες εικόνες εμφανίζονται σε τρεις κατηγορίες:

- **Κατασκευαστής πρωτότυπου εξοπλισμού** – Εικόνες που παρέχονται από τον κατασκευαστή
- **Δικές μου εικόνες** – Εικόνες τις οποίες έχετε ανεβάσει εσείς και οι συνάδελφοί σας με το ίδιο αναγνωριστικό ETKAinfo
- **Κοινότητα** – Εικόνες τις οποίες έχουν ανεβάσει οι χρήστες του ETKA σε όλον τον κόσμο

Πλεονεκτήματα:

Αξιοποιήστε τις γνώσεις της παγκόσμιας ETKA Community και ενισχύστε την απόδοση σας με πολύτιμες πρόσθετες πληροφορίες.



Υπόδειξη:

Επίσης, η ETKA Community βρίσκεται πλήρως στη διάθεσή σας στο ETKAmobile.

*Για να μπορείτε να ανεβάσετε εικόνες, πρέπει να είστε τουλάχιστον εξουσιοδοτημένος συνεργάτης μιας μάρκας του ETKA.

#2

ΕΠΕΚΤΑΣΗ ΤΩΝ ΠΛΗΡΟΦΟΡΙΩΝ QUICK-VIEW*



Με το κουμπί „Quick-View για τις πληροφορίες συνεργείου“ στις πληροφορίες εξαρτημάτων θα βρείτε πλέον, εκτός από τα ήδη διαθέσιμα εγχειρίδια επισκευής, και πληροφορίες για τα στοιχεία **Installation Location** και **Wirediagram**.

Αυτές οι πληροφορίες είναι ήδη διαθέσιμες για μια πληθώρα μοντέλων από τις μάρκες Volkswagen, Seat, Škoda, Audi και Volkswagen Commercial Vehicles. Έχει προγραμματιστεί συνεχής προσθήκη και άλλων μοντέλων.

*Δεν διατίθεται σε όλες τις μάρκες. Η ενεργοποίηση άλλων μοντέλων, μαρκών και πληροφοριών συνεργείου θα πραγματοποιείται σταδιακά.

Πλεονεκτήματα:

Με το κουμπί „Quick-View“ μειώνεται σημαντικά ο χρόνος αναζήτησης στα συστήματα προβολής σέρβις. Μπορείτε να αποκτήσετε πρόσβαση σε όλες τις απαιτούμενες πληροφορίες στις Πληροφορίες εξαρτημάτων με ένα κλικ.



➔ Υπόδειξη:

Η προβολή χρησιμεύει μόνο για προεπισκόπηση στη νέα λειτουργία. Ενδέχεται να μην περιλαμβάνει όλες τις πληροφορίες που σχετίζονται με την επισκευή. Οι επισκευές πρέπει να γίνονται αποκλειστικά με χρήση όλων των πληροφοριών που διατίθενται στο αναγνωρισμένο σύστημα κατασκευαστή. Δεν φέρουμε καμία ευθύνη για τυχόν ζημιές οι οποίες προκαλούνται από μη τήρηση αυτής της οδηγίας. Επί του παρόντος, δεν υποστηρίζονται οι σύνδεσμοι.

#3

ΕΜΦΑΝΙΣΗ 2 ΑΡΙΘΜΩΝ ΒΑΦΗΣ ΣΤΙΣ ΠΛΗΡΟΦΟΡΙΕΣ ΟΧΗΜΑΤΟΣ

Στην αναγνώριση οχήματος εμφανίζονται πλέον οι αριθμοί βαφής για την οροφή και για το εξωτερικό χρώμα, εφόσον διαφέρουν μεταξύ τους.



Πλεονεκτήματα:

Με τη μετάβασή σας στον κατάλογο „Χημικές ουσίες“ λαμβάνονται και οι δύο αριθμοί βαφής. Στο πεδίο αναζήτησης θα εμφανίζονται και οι δύο αριθμοί βαφής και μπορείτε να τους επιλέξετε και σε μεταγενέστερο στάδιο μετά την αλλαγή ονομασιών.



#4

ΜΕΤΑΒΙΒΑΣΗ ΤΗΣ ΕΝΔΕΙΞΗΣ FITTING PARTS ΓΙΑ ΤΑ ΕΞΑΡΤΗΜΑΤΑ ΠΟΥ ΕΧΟΥΝ ΓΡΑΜΜΙΚΕΣ ΕΡΜΗΝΕΙΕΣ +

Αν υπάρχουν γραμμικές ερμηνείες, οι ενδείξεις Fitting Parts των παλιών αριθμών εξαρτημάτων μεταβιβάζονται στους νέους αριθμούς και μπορείτε να τις εμφανίσετε στις πληροφορίες εξαρτημάτων μέσω του κουμπιού „Fitting Parts“.

Πλεονεκτήματα:

Δείτε σημαντικές πληροφορίες όπως τα „Fitting Parts“, τα „Εξαρτήματα που πρέπει να χρησιμοποιηθούν μαζί“ και „Προτάσεις παραγγελίας“ με μια ματιά ακόμη και στα εξαρτήματα με γραμμική ερμηνεία.



Περαιτέρω λειτουργίες:

#5

ΔΥΝΑΤΟΤΗΤΑ ΕΜΦΑΝΙΣΗΣ ΤΗΣ ΕΞΑΤΟΜΙΚΕΥΜΕΝΗΣ ΤΙΜΗΣ ΑΝΑ ΠΕΛΑΤΗ*

Οι υπάρχοντες αριθμοί πελάτη λαμβάνονται κατά την πρόσβαση στη λίστα εντολών και εμφανίζονται στα δελτία υλικού, την επισκόπηση δελτίων υλικού κ.λπ. Ομοίως, οι εξατομικευμένες τιμές ανά πελάτη εμφανίζονται κατά τις ερωτήσεις αποθέματος. Κατά την αποστολή ενός δελτίου υλικού στο DMS, ο αριθμός πελάτη παρέχεται ξανά στην εντολή.

ΣΤΟΚ <input checked="" type="checkbox"/>	ΑΡ. ΠΕΛΑΤΗ 12345	ΔΕΛΤΙΟ ΥΛΙΚΟΥ Order
Δελτίο υλικού		
ΑΡ. ΠΕΛΑΤΗ 12345		ΣΥΝΤΑΚΤΗΣ
ΑΡ ▾	Θ'ΕΣΗ	ΟΝΟΜΑΣΙΑ
<input type="checkbox"/> 1	3Q0 407 151 S	Εγκάρσιο ψαλίδι, κομπλέ

*Προϋπόθεση για την εμφάνιση είναι η χρήση του COMbox μέσω του τυπικού περιβάλλοντος εργασίας της LexCom.

#6

ΠΡΟΣΑΡΜΟΓΗ ΤΩΝ ΟΡΩΝ „ΜΗ ΔΕΣΜΕΥΤΙΚΗ ΣΥΝΙΣΤΩΜΕΝΗ ΤΙΜΗ ΛΙΑΝΙΚΗΣ“ (ΣΤΛ) ΚΑΙ „ΤΙΜΗ“

Οι όροι „Μη δεσμευτική συνιστώμενη τιμή λιανικής“ (Στλ) και „Τιμή“ έχουν προσαρμοστεί σύμφωνα με τις νομικές προδιαγραφές. Στο μέλλον, σε όλες τις ενδείξεις με πληροφορία τιμής θα εμφανίζεται ο όρος „Στλ“. Αν εμφανίζονται τιμές για έναν ή περισσότερους αριθμούς εξαρτημάτων, οι οποίες δεν αντιστοιχούν στον όρο „Στλ“ (π.χ. „Τιμή DMS“), ο όρος θα αλλάζει για όλους τους αριθμούς εξαρτημάτων σε „Τιμή“.


#7

ΕΠΕΚΤΑΣΗ ΑΡΙΘΜΩΝ ΠΑΡΑΓΓΕΛΙΑΣ

Στο ΕΤΚΑ 8.3, είναι πλέον δυνατή η καταχώρηση ή η μετάδοση στο DMS των αριθμών παραγγελίας με έως και 20 ψηφία (αντί για τα 12 ψηφία που ίσχυαν μέχρι τώρα).

Διαχείριση εντολών	
ΕΝΤΟΛΕΣ	
Αριθμός εντολής	<input type="text"/>
Αριθμός πλαισίου	<input type="text"/>
Αρ. εντολής	Είδος εντολής
<input type="checkbox"/> 20200416-12345678901	T

#8 ΑΠΕΝΕΡΓΟΠΟΙΗΣΗ ΤΟΥ ΠΑΡΑΘΥΡΟΥ ΔΙΑΛΟΓΟΥ „FITTING PARTS“ ΣΤΙΣ ΠΛΗΡΟΦΟΡΙΕΣ ΟΧΗΜΑΤΟΣ

Στην αναγνώριση οχήματος μπορείτε να απενεργοποιήσετε την αυτόματη εμφάνιση του παραθύρου „Fitting Parts“ για τον επιλεγμένο αριθμό πλαισίου οχήματος. Με αυτόν τον τρόπο δεν θα παρέχεται πλέον καμία υπόδειξη για τυχόν πρόσθετα απαιτούμενα εξαρτήματα στις πληροφορίες εξαρτημάτων. Εφόσον τα εξαρτήματα Fitting Parts είναι τα „προς αντικατάσταση“, αυτά θα επισημαίνονται στις πληροφορίες εξαρτημάτων με ένα ειδικό σύμβολο εξαρτήματα .

Αναγνώριση οχήματος

Όνομασία μοντέλου	Audi A1 Sportback 1,0
Μοντέλο	A1
Ημερομηνία παραγωγής	29.10.2018
Έτος μοντέλου	2019
Τύπος πώλησης	GBAANC
Αρ. πλαισίου	WAUZZZGBXKR005033
Αριθμός εντολής	
Κωδικό γράμμα κινητήρα	DKRF
Κωδικό γράμμα κιβωτίου	TCW
Αναγνωριστικό τελικής μετάδοσης	6S
Εξοπλισμός	KR
Χρώμα οροφής / Αρ. χρώματος	0E / Y9T
Εξωτερικό χρώμα / Αρ. χρώματος	N9 / Z3M
Αρ. συνδυασμού καθισμάτων	
Κωδικός χρώματος χαλιού	
Αριθμός ειδικών επιθυμιών Z	
Εκκρεμές(-ή) μέτρο(-α) ανάκλησης	

Τα αποτελέσματα VIN εντός των καταλόγων είναι προτάσεις που πρέπει να ελέγχονται ως προς την ορθότητα και τη λογική τους.

Παράθυρο διαλόγου "Fitting Parts"

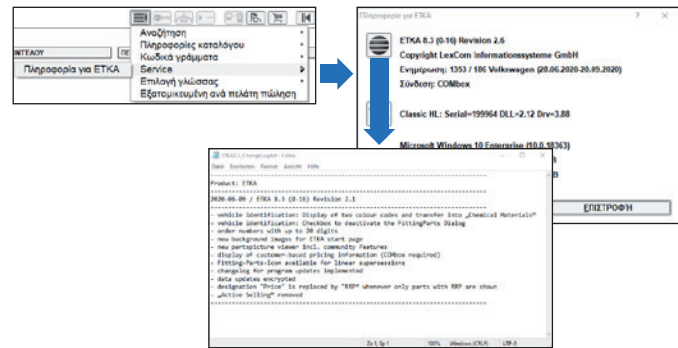
ΠΛΗΡΟΦΟΡΪΕΣ

ΟΚ

ΕΠΙΣΤΡΟΦΗ

#9 ΑΡΧΕΙΟ ΚΑΤΑΓΡΑΦΗΣ ΓΙΑ ΤΟ UPDATE MANAGER

Στο πλαίσιο της εισαγωγής του Update Manager και της απλοποιημένης διαδικασίας ενημερώσεων, είναι δυνατή η εμφάνιση ενός αρχείου καταγραφής και η προβολή του ιστορικού αλλαγών.



#10 ΕΙΣΑΓΩΓΗ ΤΗΣ ΑΝΑΖΗΤΗΣΗΣ ΜΕ ΑΥΤΟΕΚΜΑΘΗΣΗ

Με το ETKA 8.3 εισάγεται μια λειτουργία αναζήτησης με αυτοεκμάθηση, η οποία βελτιώνει τα μελλοντικά ερωτήματα αναζήτησης και τα αποτελέσματα αναζήτησης (π.χ. „σύστημα εξάτμισης“ και „εξάτμιση“).

ETKA CONNECTED
DMS, ERP Interface

NEW APP CONNECTED
ETKA_{mobile}

PARTS CONNECTED
Product Recommendations

NEW PICTURE CONNECTED
ETKA Community

ETKA 8.3

CATALOGUE CONNECTED
Share-Button

NEW SERVICE CONNECTED
Quick-View

NORA CONNECTED
partslink24

NEW SEARCH CONNECTED
Self-learning Search

etkainfo
Instagram

ETKA 8.3